

彰化縣統計月報

STATISTICAL MONTHLY BULLETIN
OF CHANGHUA COUNTY

112年7月
July, 2023

第248期
No.248

彰化縣政府主計處編印
112年8月編印

DEPARTMENT OF BUDGET, ACCOUNTING AND STATISTICS
CHANGHUA COUNTY GOVERNMENT

說明

- 一、 本月報之編印目的在提供本縣一般概況資料，以供釐訂政策之參據。
- 二、 本月報所列度量單位，一律採用公制；所列幣制，一律以新臺幣為單位。表內數字太長者，其單位均儘量提高，尾數四捨五入，故部分總數與細數之間，或有未能吻合情事。
- 三、 本月報所用符號代表意義如下：
 - 「-」表示無數值或數值無統計。
 - 「…」表示數值尚未發布。
 - 「0」表示數值不及半單位。
 - 「--」表示數值無意義。
- 四、 本月報所載資料部分數字經修正而與前期所列不同者，以本期數字為準。

Explanatory Notes

1. The main purpose of compiling this Monthly Bulletin is to show the general situation of Changhua county. It is intended to provide data for decision-making.
2. The measure units used in this Monthly Bulletin are of metric system and the currency unit is N.T.\$\$. If the figures in the table are long, we lift the unit count 5 and higher fractions as units and disregarding the rest. Therefore the total number doesn't always coincide with the detail number.
3. The following symbols are used for tables:
 - ”-” means zero or not available.
 - ”...” means not yet published.
 - ”0” means less than a half unit.
 - ”--” means meaningless.
4. The figures given in this issue may not agree with the corresponding figures in the previous issue. The figures given in this issue is correct.

目 錄

CONTENTS

目次	頁次	Topic	Page
一、人口概況		I. Population	
圖 1-1 彰化縣人口數-----	1	Figure 1-1 Population in Changhua County -----	1
圖 1-2 彰化縣自然增加率及社會增加率-----	1	Figure 1-2 Rate of Natural-Increase and Social-Increase in Changhua County-----	1
表 1 人口概況-----	2	Table 1 Population-----	2
二、商業登記		II. Registered Business Entities	
圖 2-1 彰化縣商業登記家數-----	3	Figure 2-1 Number of Registered Business Entities -----	3
圖 2-2 彰化縣商業登記資本額-----	3	Figure 2-2 Capital of Registered Business Entities-----	3
圖 2-3 彰化縣商業登記家數各行業所占比率-----	3	Figure 2-3 Rate of Various Industries in Registered Business Entities-----	3
表 2 商業登記-----	4	Table 2 Registered Business Entities-----	4
三、工廠登記		III. Registered Factories	
圖 3-1 彰化縣工廠登記家數-行業別-----	10	Figure 3-1 Number of Registered Factories by Industries	10
圖 3-2 彰化縣工廠登記家數-----	11	Figure 3-2 Number of Registered Factories-----	11
圖 3-3 彰化縣工廠登記家數各行業所占比率-----	11	Figure 3-3 Rate of Various Industries in Registered Factories-----	11
表 3 工廠登記家數-----	12	Table 3 Number of Registered Factories-----	12
四、公司登記		IV. Registered Companies	
圖 4-1 彰化縣公司登記家數各行業所占比率-----	18	Figure 4-1 Rate of Various Industries in Registered Companies by Organization-----	18
圖 4-2 彰化縣公司登記家數-----	19	Figure 4-2 Number of Registered Companies by Organization-----	19
圖 4-3 彰化縣公司登記資本額-----	19	Figure 4-3 Capital of Registered Companies by Organization-----	19
表 4 公司登記家數及資本額-----	20	Table 4 Number and Capital of Registered Companies by Industry-----	20
五、就業服務		V. Employment Services	
圖 5-1 彰化縣就業服務-----	26	Figure 5-1 Employment Services in Changhua County -	26
圖 5-2 彰化縣就業服務-求職就業率-----	26	Figure 5-2 Rate of Applicants Placed in Changhua County-----	26
表 5 就業服務-----	27	Table 5 Employment Services-----	27

目次	頁次
六、歲出預算執行概況	
圖 6-1 歲出預算執行率-----	28
表 6 歲出預算執行情形-----	29
七、刑事案件	
圖 7-1 彰化縣刑事案件發生數-----	31
圖 7-2 彰化縣刑事案件破獲率-----	31
表 7 刑事案件-----	32
八、資源回收	
圖 8-1 彰化縣資源回收量-----	33
圖 8-2 彰化縣資源回收類別百分比-----	33
表 8 資源回收成果統計-----	34
九、稅捐徵收	
圖 9-1 彰化縣主要縣稅累計實徵淨額-----	37
圖 9-2 彰化縣縣稅累計實徵結構-----	37
表 9 稅捐徵收—縣稅-----	38

Topic	Page
VI. Budget Execution of Annual Expenditures	
Figure 6-1 Rate of Budget Execution of Annual Expenditures-----	28
Table 6 Budget Execution of Annual Expenditures ----	29
VII. Criminal Cases	
Figure 7-1 Number of Offenses Known to the Police in Changhua County-----	31
Figure 7-2 Clearance Rate in Changhua County -----	31
Table 7 Criminal Cases -----	32
VIII. Garbage Recycled	
Figure 8-1 Amount of Garbage Recycled-----	33
Figure 8-2 Proportion of Garbage Recycled-----	33
Table 8 Amount of Garbage Recycled-----	34
IX. Tax	
Figure 9-1 Major Cumulative Net Tax Revenues of Changhua County-----	37
Figure 9-2 Proportion of Various Cumulative Net Tax Revenues-----	37
Table 9 Taxes Levied of Changhua County-----	38

一、人口概況

本縣112年7月底人口數為1,242,512人，較上月底減少9人。112年7月底本縣人口密度為每平方公里1,156.47人，較上月底減少0.01人。

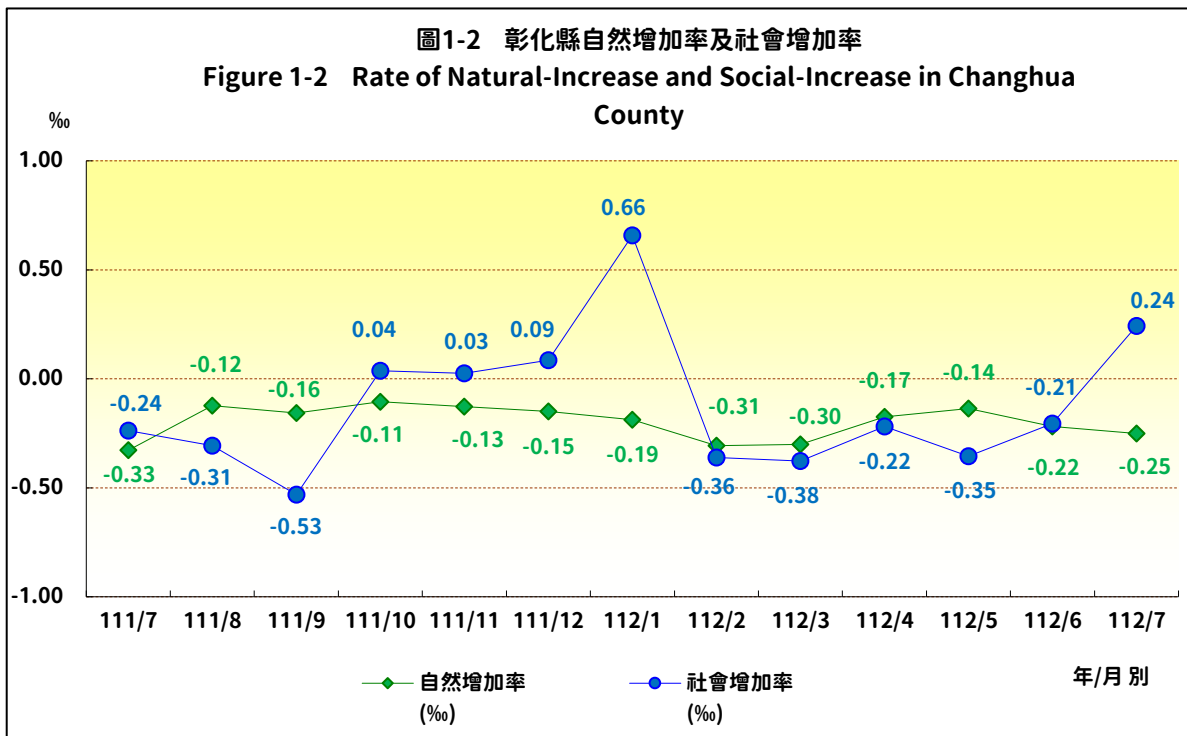
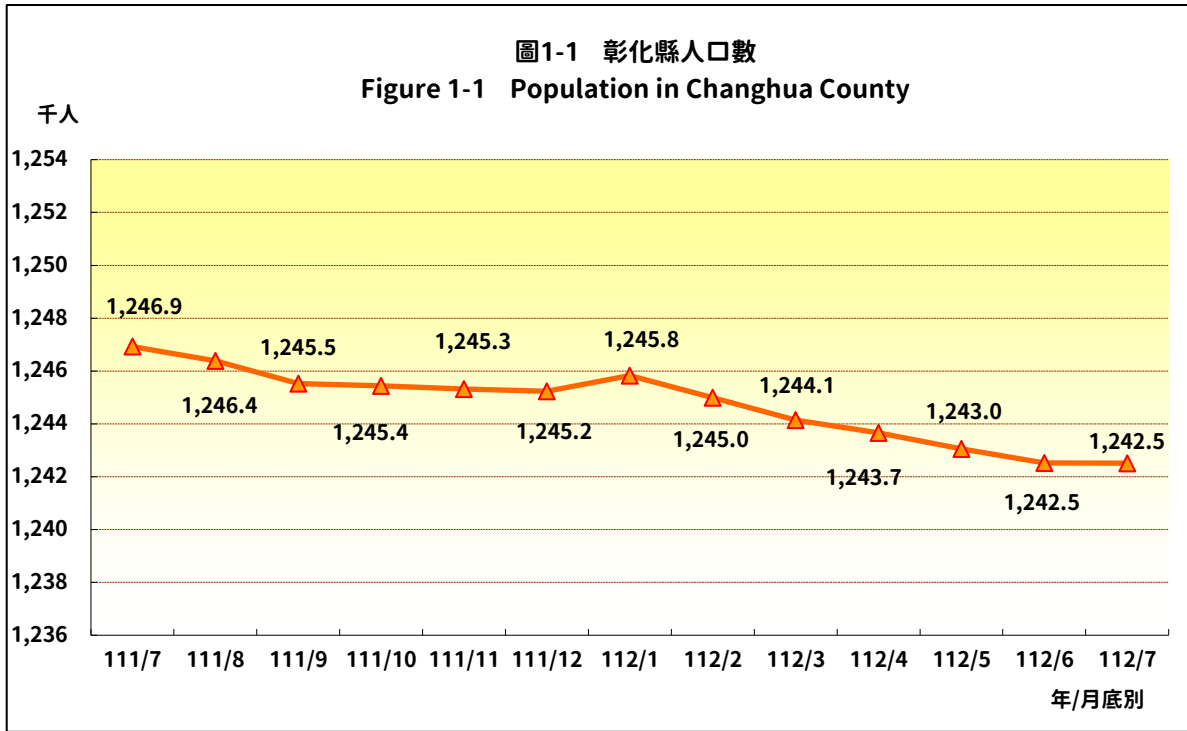


表1 人口概況
Table 1 Population

月底別 End of Month	戶數 (戶) Number of Households (Household)	人口數 (人) Population (Person)	人口密度 (人/平方公里) Population Density (Person per Km ²)	自然增加率 (%) Rate of Natural-Increase	社會增加率 (%) Rate of Social-Increase
111年 2022					
07 月底 End of July	400,867	1,246,924	1,160.58	-0.33	-0.24
08 月底 End of Aug.	401,442	1,246,388	1,160.08	-0.12	-0.31
09 月底 End of Sep.	401,921	1,245,530	1,159.28	-0.16	-0.53
10 月底 End of Oct.	401,971	1,245,445	1,159.20	-0.11	0.04
11 月底 End of Nov.	402,130	1,245,318	1,159.08	-0.13	0.03
12 月底 End of Dec.	402,420	1,245,239	1,159.01	-0.15	0.09
112年 2023					
01 月底 End of Jan.	402,596	1,245,824	1,159.55	-0.19	0.66
02 月底 End of Feb.	402,983	1,244,993	1,158.78	-0.31	-0.36
03 月底 End of Mar.	403,250	1,244,148	1,157.99	-0.30	-0.38
04 月底 End of Apr.	403,455	1,243,659	1,157.54	-0.17	-0.22
05 月底 End of May	403,881	1,243,048	1,156.97	-0.14	-0.35
06 月底 End of June	404,247	1,242,521	1,156.48	-0.22	-0.21
07 月底 End of July	404,642	1,242,512	1,156.47	-0.25	0.24
本月底與上月底比較 VS. with Last Month (單位) (Unit)	0.10 (%)	0.00 (%)	-0.01 (人)	-0.03 (千分點)	0.45 (千分點)
本月底與上年同月底比較 VS. with the Same Period of Last Year (單位) (Unit)	0.94 (%)	-0.35 (%)	-4.11 (人)	0.08 (千分點)	0.48 (千分點)

資料來源：本府民政處公務統計報表。

Source : Tables compiled by Department of Civil Affairs .

備註：「自然增加率」、「社會增加率」二欄資料時間係指該月份。

Note : Data in the columns of "Rate of Natural-Increase" and "Rate of Social-Increase" indicate the whole month, not end of the month.

二、商業登記

本縣112年7月底之商業登記家數及資本額分別為42,802家及96億9,082萬元，與上月底比較，分別增加0.26%及0.25%。

各行業中以批發及零售業22,364家，約占52.25%最多，製造業5,934家，約占13.86%次之。而資本額亦以批發及零售業37億5,288萬元，約占38.73%最多，製造業20億1,759萬元，約占20.82%次之。

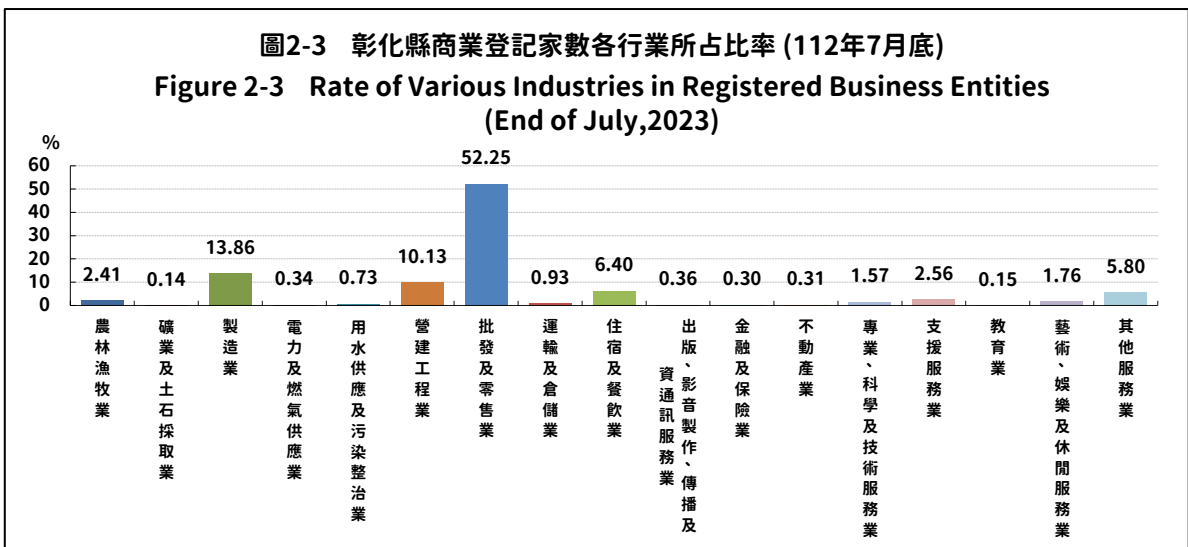
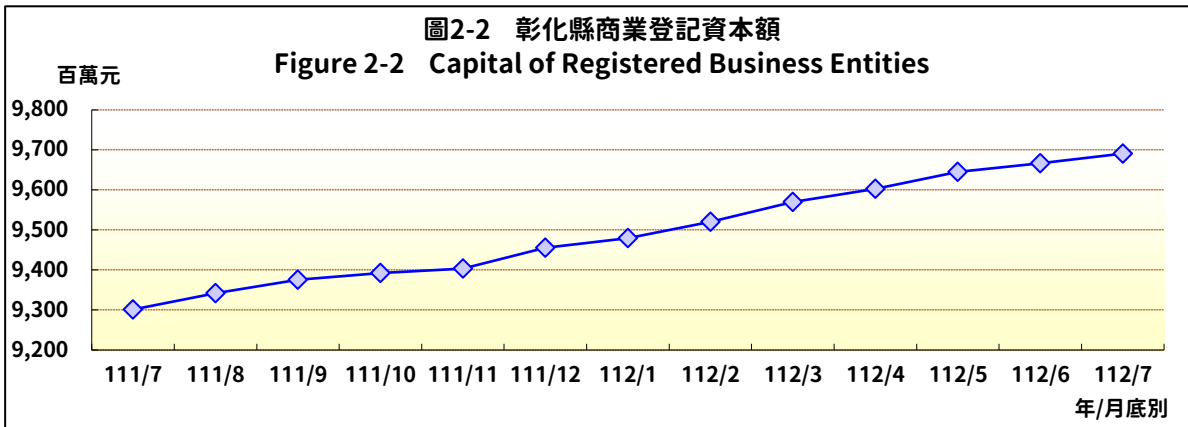
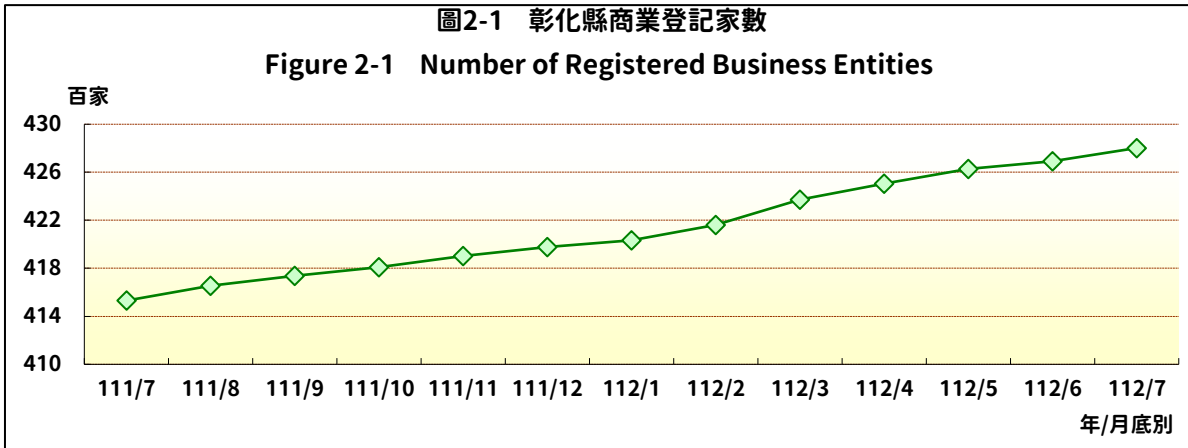


表2 商業登記

單位：家、千元

月底別 End of Month	合計 Total		農、林、漁、牧業 Agriculture, Forestry, Fishing and Animal Husbandry		礦業及土石採取業 Mining and Quarrying	
	家數 Number	資本額 Capital	家數 Number	資本額 Capital	家數 Number	資本額 Capital
111年 2022						
07 月底 End of July	41,531	9,301,253	984	298,007	55	15,555
08 月底 End of Aug.	41,654	9,342,085	991	299,215	56	15,785
09 月底 End of Sep.	41,736	9,375,406	994	299,793	56	15,785
10 月底 End of Oct.	41,810	9,392,547	996	300,333	57	15,985
11 月底 End of Nov.	41,903	9,403,770	1,001	300,763	57	15,985
12 月底 End of Dec.	41,976	9,455,800	1,003	302,379	57	15,985
112年 2023						
01 月底 End of Jan.	42,032	9,479,387	1,007	302,788	57	15,985
02 月底 End of Feb.	42,162	9,519,937	1,012	303,768	57	15,994
03 月底 End of Mar.	42,371	9,570,108	1,018	310,123	56	15,764
04 月底 End of Apr.	42,504	9,603,094	1,017	310,103	56	15,764
05 月底 End of May	42,627	9,644,787	1,021	312,645	56	15,764
06 月底 End of June	42,693	9,666,592	1,025	311,844	58	16,164
07 月底 End of July	42,802	9,690,819	1,032	312,847	58	19,154
本月底與上月底比較 VS. with Last Month	0.26	0.25	0.68	0.32	-	18.50
(單位) (Unit)	(%)	(%)	(%)	(%)	(%)	(%)
本月底與上年同月底比較 VS. with the Same Period of Last Year	3.06	4.19	4.88	4.98	5.45	23.14
(單位) (Unit)	(%)	(%)	(%)	(%)	(%)	(%)

資料來源：本府經濟暨綠能發展處公務統計報表。

Table 2 Registered Business Entities

Unit : Establishment, N.T.\$1,000

製造業 Manufacturing		電力及燃氣 供應業 Electricity and Gas Supply		用水供應及 污染整治業 Water Supply and Remediation Activities		營建工程業 Construction	
家數 Number	資本額 Capital	家數 Number	資本額 Capital	家數 Number	資本額 Capital	家數 Number	資本額 Capital
5,899	1,952,235	119	50,007	305	91,955	4,066	1,767,271
5,910	1,961,296	122	50,507	305	92,255	4,100	1,774,179
5,919	1,969,535	124	55,907	305	92,255	4,116	1,778,214
5,923	1,971,330	129	56,907	307	92,655	4,134	1,780,803
5,942	1,977,462	134	57,947	307	92,505	4,142	1,777,772
5,931	1,981,491	134	57,947	306	95,055	4,152	1,785,346
5,928	1,989,991	134	57,947	308	95,455	4,167	1,789,906
5,922	1,998,195	137	58,447	308	95,625	4,194	1,794,111
5,936	1,999,139	139	58,887	310	95,915	4,232	1,799,549
5,933	2,000,817	140	59,087	311	96,015	4,262	1,813,383
5,946	2,014,124	141	59,287	312	96,115	4,278	1,821,150
5,935	2,013,708	142	59,507	313	96,315	4,300	1,829,648
5,934	2,017,593	144	59,927	311	95,815	4,336	1,841,147
-0.02	0.19	1.41	0.71	-0.64	-0.52	0.84	0.63
(%)	(%)	(%)	(%)	(%)	(%)	(%)	(%)
0.59	3.35	21.01	19.84	1.97	4.20	6.64	4.18
(%)	(%)	(%)	(%)	(%)	(%)	(%)	(%)

Source : Tables compiled by Department of Economic and Renewable Energy.

表2 商業登記(續一)

單位：家、千元

月底別 End of Month	批發及零售業 Wholesale and Retail Trade		運輸及倉儲業 Transportation and Storage		住宿及餐飲業 Accommodation and Food Service Activities	
	家數 Number	資本額 Capital	家數 Number	資本額 Capital	家數 Number	資本額 Capital
111年 2022						
07 月底 End of July	21,853	3,612,149	398	263,666	2,570	308,271
08 月底 End of Aug.	21,885	3,628,172	398	263,666	2,589	309,951
09 月底 End of Sep.	21,915	3,638,916	397	264,646	2,606	312,782
10 月底 End of Oct.	21,931	3,643,439	397	265,316	2,616	313,590
11 月底 End of Nov.	21,948	3,640,405	397	265,466	2,628	315,341
12 月底 End of Dec.	21,989	3,670,387	398	265,566	2,642	320,070
112年 2023						
01 月底 End of Jan.	22,011	3,679,232	398	265,520	2,644	321,170
02 月底 End of Feb.	22,092	3,697,438	399	265,720	2,655	323,166
03 月底 End of Mar.	22,183	3,720,864	400	268,690	2,686	329,693
04 月底 End of Apr.	22,255	3,733,860	396	257,860	2,699	329,807
05 月底 End of May	22,308	3,743,592	396	258,030	2,717	332,949
06 月底 End of June	22,327	3,751,057	398	258,260	2,725	335,676
07 月底 End of July	22,364	3,752,884	399	258,660	2,738	336,965
本月底與上月底比較 VS. with Last Month	0.17	0.05	0.25	0.15	0.48	0.38
(單位) (Unit)	(%)	(%)	(%)	(%)	(%)	(%)
本月底與上年同月底比較 VS. with the Same Period of Last Year	2.34	3.90	0.25	-1.90	6.54	9.31
(單位) (Unit)	(%)	(%)	(%)	(%)	(%)	(%)

Table 2 Registered Business Entities (Cont.1)

Unit : Establishment, N.T.\$1,000

出版、影音製作、傳播 及資通訊服務業		金融及保險業		不動產業		專業、科學及 技術服務業	
Information and Communication		Finance and Insurance Activities		Real Estate Activities		Professional, Scientific and Technical Activities	
家數 Number	資本額 Capital	家數 Number	資本額 Capital	家數 Number	資本額 Capital	家數 Number	資本額 Capital
150	33,415	127	167,660	132	48,645	646	100,854
150	34,505	128	167,860	133	48,711	649	101,131
151	34,555	129	168,060	133	48,711	647	100,757
149	33,855	129	168,060	135	49,441	647	101,053
150	34,055	129	168,060	135	49,244	653	101,563
152	34,355	129	168,060	134	48,074	655	101,873
154	34,615	129	168,060	135	48,274	656	102,193
154	34,995	129	168,060	135	48,274	656	102,193
154	35,515	129	168,060	135	48,274	657	102,245
155	35,665	129	168,060	135	48,274	661	105,344
155	35,220	128	167,860	137	49,442	665	107,203
157	35,323	128	167,860	137	49,442	666	106,648
155	34,573	129	167,870	134	48,902	671	107,078
-1.27	-2.12	0.78	0.01	-2.19	-1.09	0.75	0.40
(%)	(%)	(%)	(%)	(%)	(%)	(%)	(%)
3.33	3.47	1.57	0.13	1.52	0.53	3.87	6.17
(%)	(%)	(%)	(%)	(%)	(%)	(%)	(%)

表2 商業登記(續完)

單位：家、千元

月底別 End of Month	支援服務業 Support Services Activities		公共行政及國防； 強制性社會安全 Public Administration and Defence ; Compulsory Social Security		教育業 Education	
	家數 Number	資本額 Capital	家數 Number	資本額 Capital	家數 Number	資本額 Capital
111年 2022						
07 月底 End of July	1,041	228,916	-	-	53	6,508
08 月底 End of Aug.	1,049	229,631	-	-	53	6,508
09 月底 End of Sep.	1,055	230,126	-	-	54	6,708
10 月底 End of Oct.	1,056	231,904	-	-	55	6,714
11 月底 End of Nov.	1,058	237,360	-	-	57	6,964
12 月底 End of Dec.	1,061	237,920	-	-	58	6,969
112年 2023						
01 月底 End of Jan.	1,063	236,386	-	-	60	7,269
02 月底 End of Feb.	1,066	241,860	-	-	60	7,269
03 月底 End of Mar.	1,071	242,660	-	-	60	7,269
04 月底 End of Apr.	1,082	247,870	-	-	63	7,499
05 月底 End of May	1,086	249,280	-	-	64	7,699
06 月底 End of June	1,092	250,250	-	-	65	7,899
07 月底 End of July	1,096	250,770	-	-	66	7,959
本月底與上月底比較 VS. with Last Month	0.37	0.21	--	--	1.54	0.76
(單位) (Unit)	(%)	(%)	(%)	(%)	(%)	(%)
本月底與上年同月底比較 VS. with the Same Period of Last Year	5.28	9.55	--	--	24.53	22.30
(單位) (Unit)	(%)	(%)	(%)	(%)	(%)	(%)

Table 2 Registered Business Entities (Cont.End)

Unit : Establishment, N.T.\$1,000

醫療保健及 社會工作服務業 Human Health and Social Work Activities		藝術、娛樂及 休閒服務業 Arts, Entertainment and Recreation		其他服務業 Other Services Activities	
家數 Number	資本額 Capital	家數 Number	資本額 Capital	家數 Number	資本額 Capital
-	-	736	83,884	2,397	272,256
-	-	733	85,434	2,403	273,279
-	-	731	84,855	2,404	273,801
-	-	731	84,955	2,418	276,206
-	-	733	85,065	2,432	277,813
-	-	734	85,278	2,441	279,045
-	-	737	85,688	2,444	278,908
-	-	740	85,921	2,446	278,901
-	-	742	86,515	2,463	280,946
-	-	744	92,099	2,466	281,587
-	-	748	93,124	2,469	281,303
-	-	749	94,421	2,476	282,570
-	-	753	95,394	2,482	283,281
--	--	0.53	1.03	0.24	0.25
(%)	(%)	(%)	(%)	(%)	(%)
--	--	2.31	13.72	3.55	4.05
(%)	(%)	(%)	(%)	(%)	(%)

三、工廠登記

本縣112年7月底工廠登記家數為12,465家，與上月底比較，登記家數增加0.34%。

各行業中以金屬製品製造業5,148家，約占41.30%最多；塑膠製品製造業1,147家，約占9.20%次之。

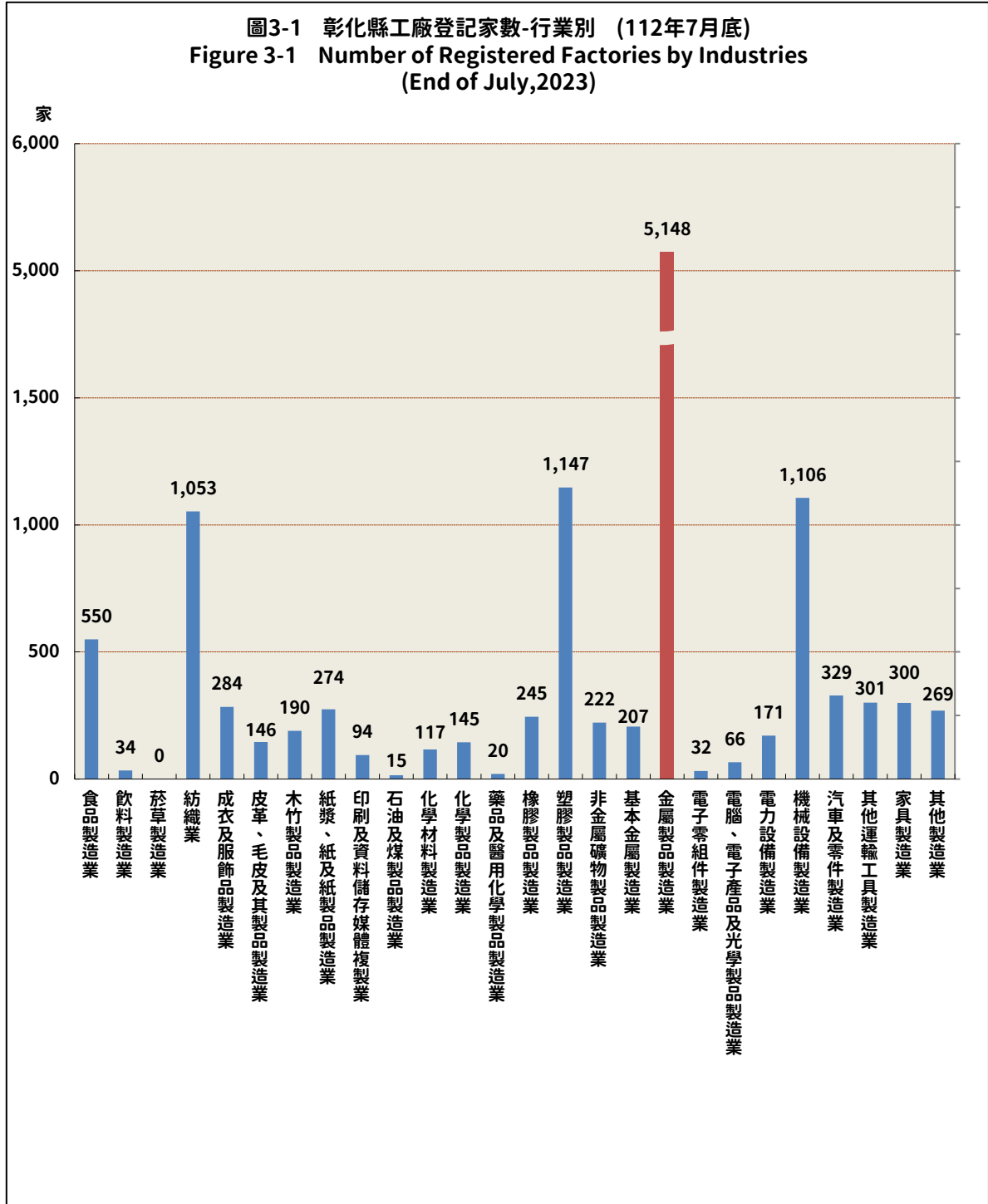


圖3-2 彰化縣工廠登記家數
Figure 3-2 Number of Registered Factories

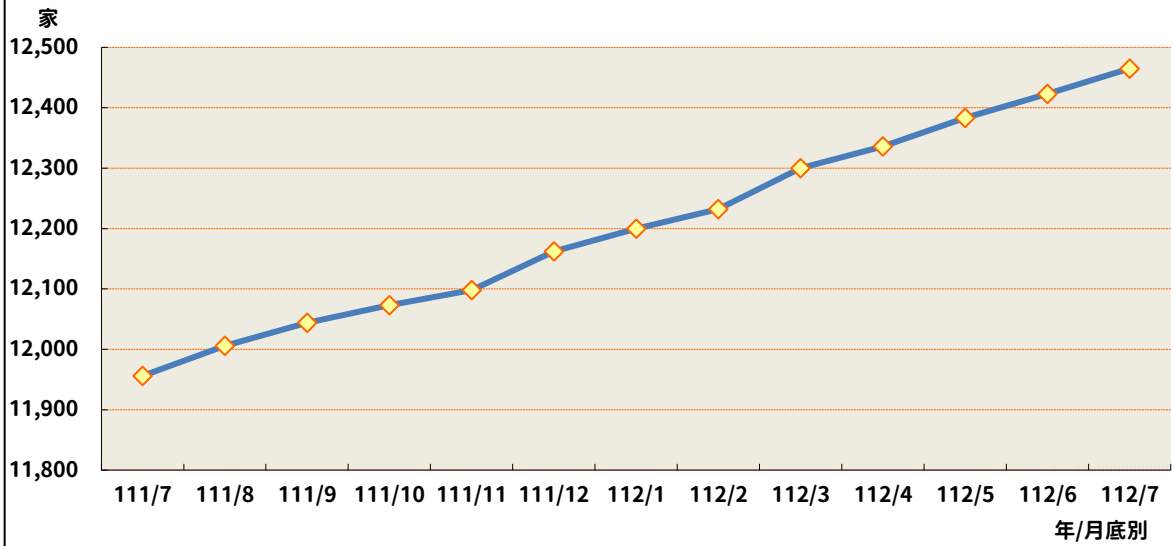


圖3-3 彰化縣工廠登記家數各行業所占比率 (112年7月底)
Figure 3-3 Rate of Various Industries in Registered Factories (End of July, 2023)

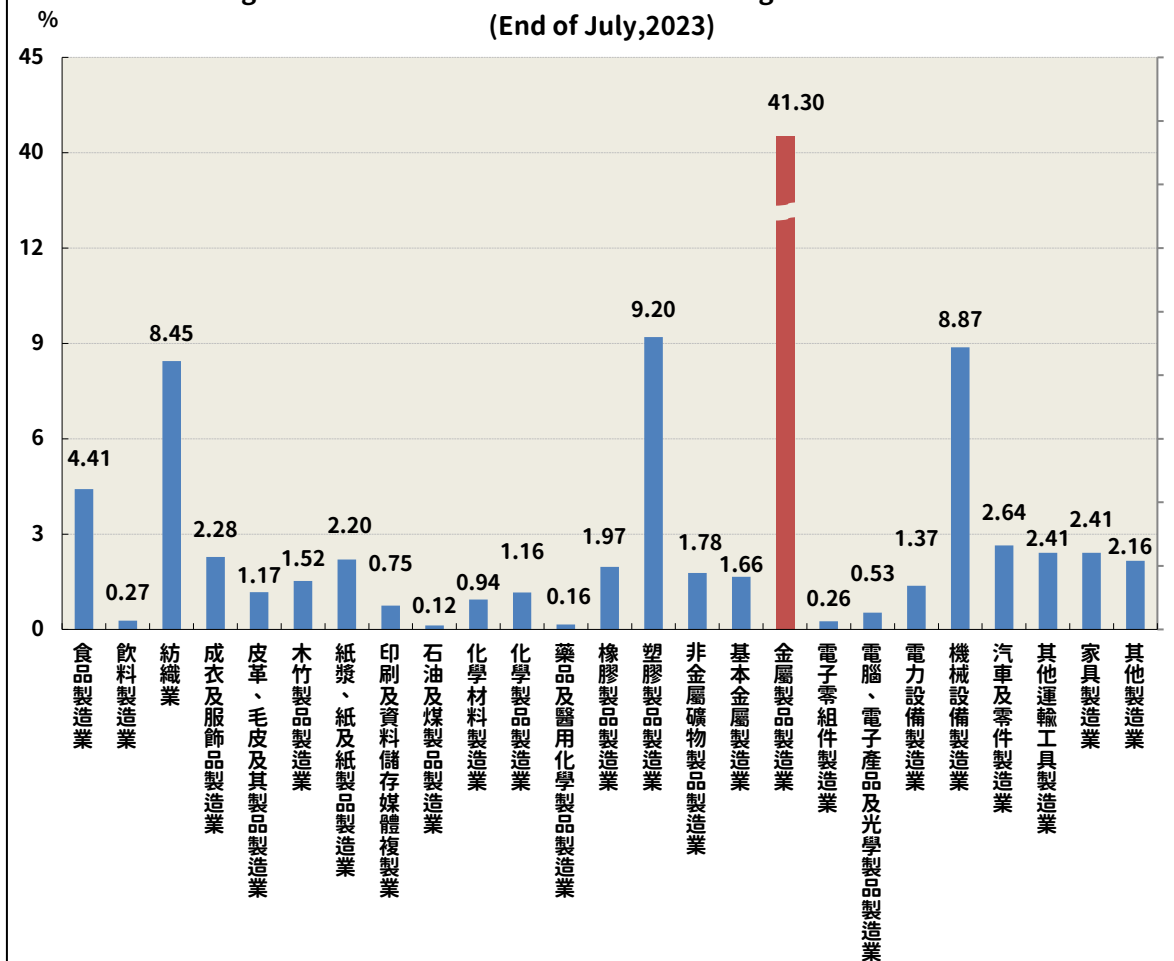


表3 工廠登記家數

單位：家

月底別	合計	食品製造業	飲料製造業	菸草製造業
End of Month	Total	Food Manufacturing	Beverages Manufacturing	Tobacco Manufacturing
111年 2022				
07 月底 End of July	11,956	539	33	-
08 月底 End of Aug.	12,006	540	33	-
09 月底 End of Sep.	12,044	542	34	-
10 月底 End of Oct.	12,073	543	34	-
11 月底 End of Nov.	12,098	543	34	-
12 月底 End of Dec.	12,162	545	35	-
112年 2023				
01 月底 End of Jan.	12,200	547	36	-
02 月底 End of Feb.	12,232	548	36	-
03 月底 End of Mar.	12,300	548	36	-
04 月底 End of Apr.	12,336	549	35	-
05 月底 End of May	12,383	551	34	-
06 月底 End of June	12,423	551	34	-
07 月底 End of July	12,465	550	34	-
本月底與上月底比較 VS. with Last Month	0.34	-0.18	-	-
(單位) (Unit)	(%)	(%)	(%)	(%)
本月底與上年同月底比較 VS. with the Same Period of Last Year	4.26	2.04	3.03	-
(單位) (Unit)	(%)	(%)	(%)	(%)

資料來源：本府經濟暨綠能發展處公務統計報表。

Table 3 Number of Registered Factories

Unit : Number

紡織業 Textiles Mills	成衣及服飾品 製造業 Wearing Apparel and Clothing Accessories Manufacturing	皮革、毛皮及 其製品製造業 Leather, Fur and Related Products Manufacturing	木竹製品 製造業 Wood and Bamboo Products Manufacturing	紙漿、紙及 紙製品製造業 Pulp, Paper and Paper Products Manufacturing
1,041	287	148	186	258
1,044	286	148	189	259
1,043	287	147	190	263
1,045	287	146	189	263
1,045	287	145	188	263
1,046	286	144	188	266
1,047	286	145	188	268
1,048	287	145	189	267
1,051	286	145	191	269
1,052	288	145	191	269
1,056	287	145	191	273
1,055	285	147	191	273
1,053	284	146	190	274
-0.19	-0.35	-0.68	-0.52	0.37
(%)	(%)	(%)	(%)	(%)
1.15	-1.05	-1.35	2.15	6.20
(%)	(%)	(%)	(%)	(%)

Source : Tables compiled by Department of Economic and Renewable Energy.

表3 工廠登記家數 (續一)

單位：家

月底別 End of Month	印刷及資料儲存 媒體複製業 Printing and Reproduction of Recorded Media	石油及煤製品 製造業 Petroleum and Coal Products Manufacturing	化學材料 製造業 Chemical Material Manufacturing	化學製品 製造業 Chemical Products Manufacturing
111年 2022				
07 月底 End of July	91	14	110	144
08 月底 End of Aug.	92	14	110	144
09 月底 End of Sep.	91	14	111	146
10 月底 End of Oct.	92	13	111	146
11 月底 End of Nov.	91	14	112	146
12 月底 End of Dec.	93	14	114	147
112年 2023				
01 月底 End of Jan.	92	14	114	146
02 月底 End of Feb.	91	14	115	146
03 月底 End of Mar.	92	14	116	146
04 月底 End of Apr.	93	14	116	146
05 月底 End of May	93	14	117	145
06 月底 End of June	94	15	117	145
07 月底 End of July	94	15	117	145
本月底與上月底比較 VS. with Last Month	-	-	-	-
(單位) (Unit)	(%)	(%)	(%)	(%)
本月底與上年同月底比較 VS. with the Same Period of Last Year	3.30	7.14	6.36	0.69
(單位) (Unit)	(%)	(%)	(%)	(%)

Table 3 Number of Registered Factories (Cont.1)

Unit : Number

藥品及醫用化學製品製造業 Pharmaceuticals and Medicinal Chemical products Manufacturing	橡膠製品製造業 Rubber Products Manufacturing	塑膠製品製造業 Plastic Products Manufacturing	非金屬礦物製品製造業 Non-metallic Mineral Products Manufacturing	基本金屬製造業 Basic Metal Manufacturing
20	231	1,091	210	199
20	232	1,096	211	201
20	233	1,093	211	202
20	233	1,099	213	202
20	234	1,106	215	203
20	235	1,112	215	204
20	238	1,112	216	207
20	240	1,116	215	208
20	242	1,123	217	206
20	241	1,129	218	207
21	242	1,137	218	208
21	243	1,143	219	208
20	245	1,147	222	207
-4.76	0.82	0.35	1.37	-0.48
(%)	(%)	(%)	(%)	(%)
-	6.06	5.13	5.71	4.02
(%)	(%)	(%)	(%)	(%)

表3 工廠登記家數 (續完)

單位：家

月底別 End of Month	金屬製品 製造業 Fabricated Metal Products Manufacturing	電子零組件 製造業 Electronic Parts and Components Manufacturing	電腦、電子產品 及 光學製品製造業 Computers, Electronic and Optical Products Manufacturing	電力設備 製造業 Electrical Equipment Manufacturing
111年 2022				
07 月底 End of July	4,862	32	63	166
08 月底 End of Aug.	4,884	33	63	166
09 月底 End of Sep.	4,914	33	63	166
10 月底 End of Oct.	4,927	33	63	168
11 月底 End of Nov.	4,938	33	63	168
12 月底 End of Dec.	4,972	33	65	169
112年 2023				
01 月底 End of Jan.	4,991	33	65	170
02 月底 End of Feb.	5,007	33	65	171
03 月底 End of Mar.	5,045	33	65	171
04 月底 End of Apr.	5,071	33	65	171
05 月底 End of May	5,095	33	66	171
06 月底 End of June	5,120	33	66	171
07 月底 End of July	5,148	32	66	171
本月底與上月底比較 VS. with Last Month	0.55	-3.03	-	-
(單位) (Unit)	(%)	(%)	(%)	(%)
本月底與上年同月底比較 VS. with the Same Period of Last Year	5.88	-	4.76	3.01
(單位) (Unit)	(%)	(%)	(%)	(%)

Table 3 Number of Registered Factories (Cont.End)

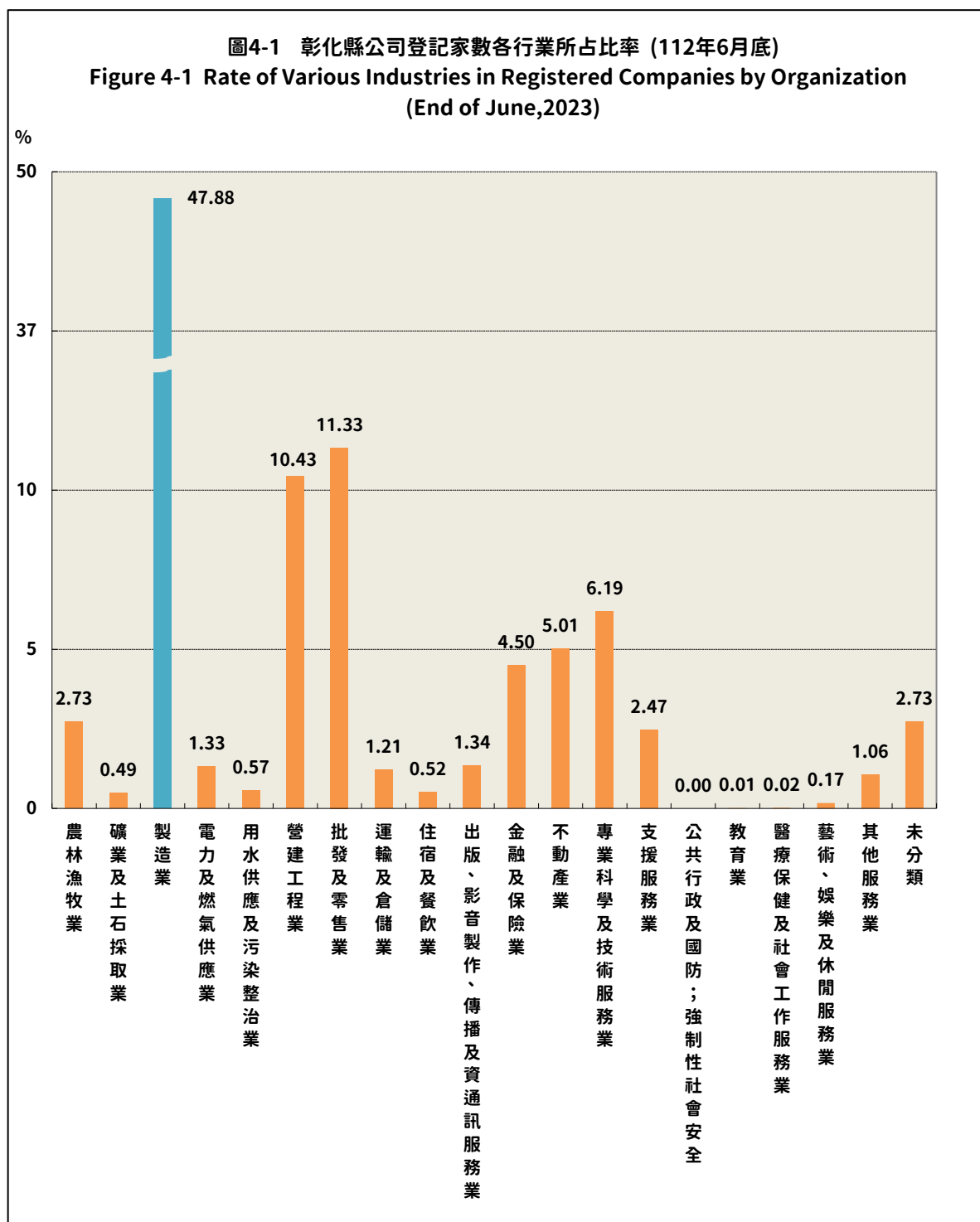
Unit : Number

機械設備 製造業	汽車及其零件 製造業	其他運輸工具及其 零件製造業	家具製造業	其他製造業
Machinery and Equipment Manufacturing	Motor Vehicles and Parts Manufacturing	Other Transport Equipment and Parts Manufacturing	Furniture Manufacturing	Manufacturing Not Elsewhere Classified
1,071	320	290	291	259
1,078	320	291	292	260
1,078	320	291	292	260
1,080	320	294	293	259
1,082	321	293	293	261
1,089	322	294	292	262
1,092	324	295	292	262
1,094	325	298	292	262
1,097	327	298	298	264
1,096	326	298	297	266
1,097	326	301	296	266
1,100	327	299	300	266
1,106	329	301	300	269
0.55	0.61	0.67	-	1.13
(%)	(%)	(%)	(%)	(%)
3.27	2.81	3.79	3.09	3.86
(%)	(%)	(%)	(%)	(%)

四、公司登記

本縣112年6月底之公司登記家數及資本額分別為29,895家及6,386億3,500萬元，與上月底比較，分別增加0.12%及0.10%。

各行業中以製造業14,315家，約占47.88%最多，批發及零售業3,388家，約占11.33%次之。而資本額亦以製造業2,780億4,700萬元，約占43.54%最多；電力及燃氣供應業1,125億700萬元，約占17.62%次之。



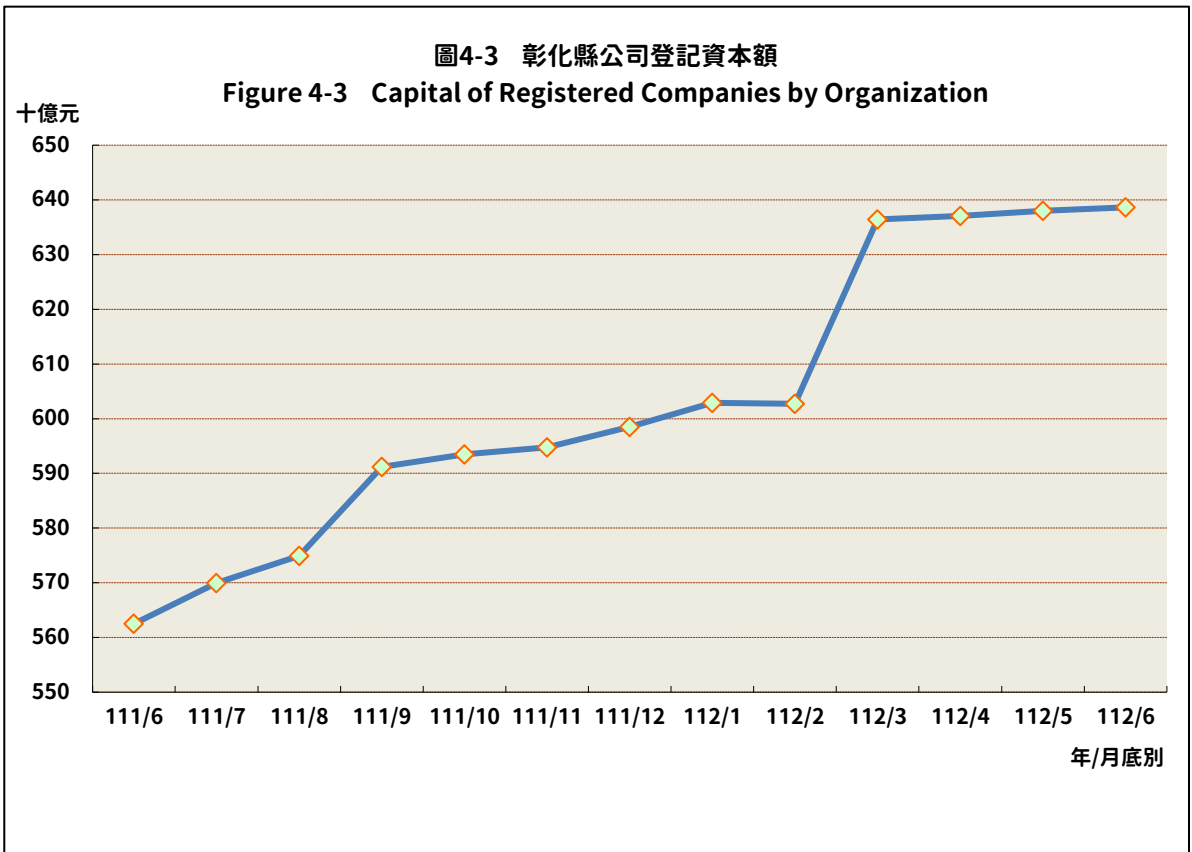
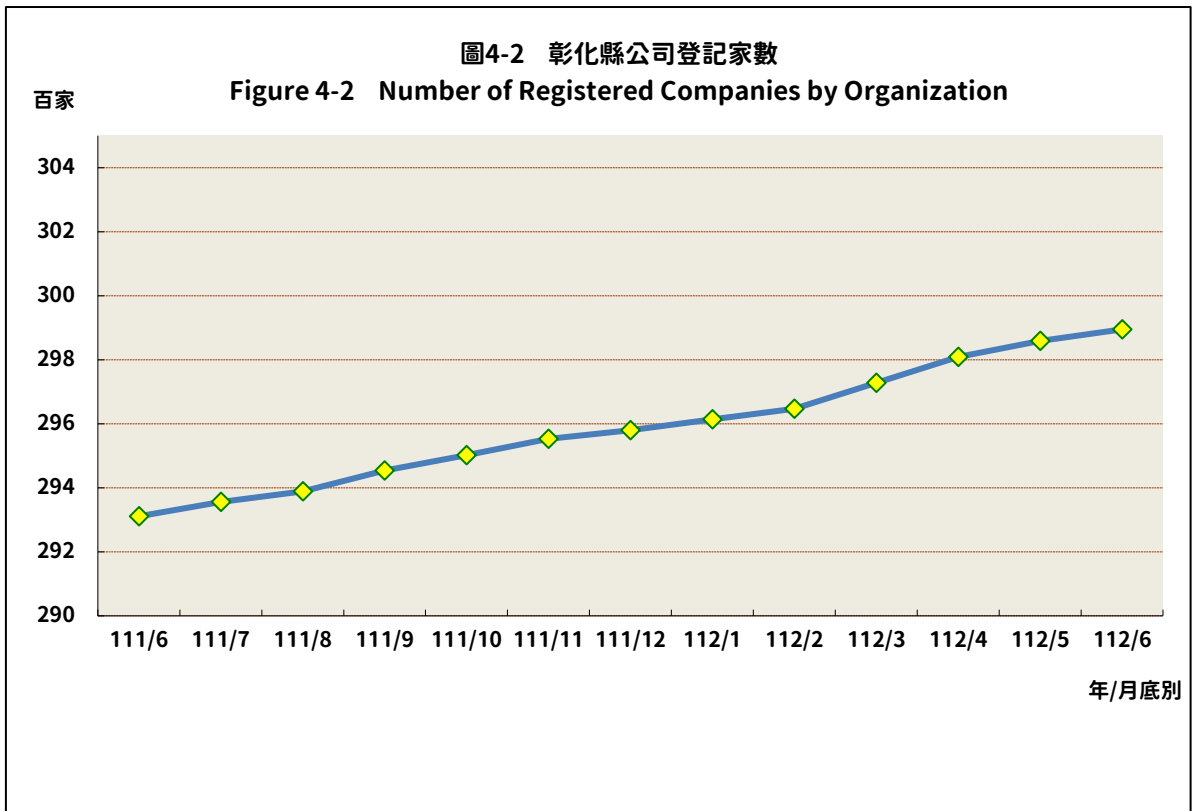


表4 公司登記家數及資本額

單位：家、百萬元

月底別 End of Month	合計 Total		農、林、漁、牧業 Agriculture, Forestry, Fishing and Animal Husbandry		礦業及土石採取業 Mining and Quarrying	
	家數 Number	資本額 Capital	家數 Number	資本額 Capital	家數 Number	資本額 Capital
111年 2022						
06 月底 End of June	29,311	562,499	768	75,259	146	4,781
07 月底 End of July	29,356	569,972	772	75,267	146	4,757
08 月底 End of Aug.	29,389	574,917	776	79,339	148	4,819
09 月底 End of Sep.	29,454	591,207	782	79,423	148	4,819
10 月底 End of Oct.	29,502	593,470	787	79,486	149	4,849
11 月底 End of Nov.	29,553	594,755	794	79,545	150	4,856
12 月底 End of Dec.	29,580	598,514	794	79,675	147	4,823
112年 2023						
01 月底 End of Jan.	29,614	602,922	800	79,722	147	4,823
02 月底 End of Feb.	29,647	602,726	802	79,709	146	4,803
03 月底 End of Mar.	29,728	636,439	806	79,733	146	4,891
04 月底 End of Apr.	29,809	637,100	809	79,738	147	4,893
05 月底 End of May	29,859	638,020	809	79,843	148	4,903
06 月底 End of June	29,895	638,635	817	79,922	146	4,902
本月底與上月底比較 VS. with Last Month	0.12	0.10	0.99	0.10	-1.35	-0.02
(單位) (Unit)	(%)	(%)	(%)	(%)	(%)	(%)
本月底與上年同月底比較 VS. with the Same Period of Last Year	1.99	13.54	6.38	6.20	-	2.53
(單位) (Unit)	(%)	(%)	(%)	(%)	(%)	(%)

資料來源：經濟部統計處網站資料。

Table 4 Number and Capital of Registered Companies by Industry

Unit : Number, N.T.\$1,000,000

製造業 Manufacturing		電力及燃氣 供應業 Electricity and Gas Supply		用水供應及 污染整治業 Water Supply and Remediation Activities		營建工程業 Construction	
家數 Number	資本額 Capital	家數 Number	資本額 Capital	家數 Number	資本額 Capital	家數 Number	資本額 Capital
14,253	273,155	356	79,572	170	895	2,999	15,241
14,250	273,661	363	86,382	168	897	3,008	15,338
14,264	274,415	361	86,404	167	884	3,009	15,290
14,271	274,906	365	101,568	165	881	3,032	15,299
14,291	275,220	369	102,586	166	884	3,038	15,941
14,304	276,009	371	102,610	167	885	3,042	16,193
14,304	277,094	374	104,522	168	891	3,056	16,275
14,298	277,213	375	108,440	168	876	3,063	16,309
14,299	276,940	376	108,468	168	876	3,074	16,328
14,309	277,165	379	111,883	168	876	3,089	16,709
14,317	277,682	385	111,849	168	876	3,100	16,748
14,317	277,871	392	112,000	169	886	3,113	16,852
14,315	278,047	397	112,507	170	888	3,118	16,995
-0.01	0.06	1.28	0.45	0.59	0.23	0.16	0.85
(%)	(%)	(%)	(%)	(%)	(%)	(%)	(%)
0.43	1.79	11.52	41.39	-	-0.80	3.97	11.51
(%)	(%)	(%)	(%)	(%)	(%)	(%)	(%)

Source : Tables compiled by Department of Statistics, Ministry of Economic Affairs .

表4 公司登記家數及資本額 (續一)

單位：家、百萬元

月底別 End of Month	批發及零售業 Wholesale and Retail Trade		運輸及倉儲業 Transportation and Storage		住宿及餐飲業 Accommodation and Food Services Activities	
	家數 Number	資本額 Capital	家數 Number	資本額 Capital	家數 Number	資本額 Capital
111年 2022						
06 月底 End of June	3,433	19,335	361	6,837	153	792
07 月底 End of July	3,432	19,212	361	6,813	152	792
08 月底 End of Aug.	3,432	19,268	363	6,856	154	795
09 月底 End of Sep.	3,422	19,279	364	6,949	151	785
10 月底 End of Oct.	3,410	19,292	365	6,950	152	785
11 月底 End of Nov.	3,413	19,200	363	6,933	151	788
12 月底 End of Dec.	3,406	19,199	367	7,174	151	787
112年 2023						
01 月底 End of Jan.	3,410	19,147	366	7,107	151	787
02 月底 End of Feb.	3,408	19,164	363	7,033	151	792
03 月底 End of Mar.	3,414	19,122	362	6,878	151	796
04 月底 End of Apr.	3,411	19,063	364	6,896	152	795
05 月底 End of May	3,393	18,999	362	6,916	154	800
06 月底 End of June	3,388	18,429	362	6,871	154	807
本月底與上月底比較 VS. with Last Month	-0.15	-3.00	-	-0.65	-	0.89
(單位) (Unit)	(%)	(%)	(%)	(%)	(%)	(%)
本月底與上年同月底比較 VS. with the Same Period of Last Year	-1.31	-4.69	0.28	0.51	0.65	1.83
(單位) (Unit)	(%)	(%)	(%)	(%)	(%)	(%)

Table 4 Number and Capital of Registered Companies by Industry (Cont.1)

Unit : Number, N.T.\$1,000,000

出版、影音製作、 傳播及資通訊服務業		金融及保險業		不動產業		專業、科學及 技術服務業	
Information and Communication		Financial and Insurance Activities		Real Estate Activities		Professional, Scientific and Technical Activities	
家數 Number	資本額 Capital	家數 Number	資本額 Capital	家數 Number	資本額 Capital	家數 Number	資本額 Capital
378	3,791	1,214	41,300	1,444	18,376	1,727	12,427
378	3,778	1,218	41,426	1,456	18,435	1,744	12,448
380	3,777	1,219	41,401	1,463	18,623	1,749	12,471
385	3,768	1,236	41,687	1,463	18,676	1,766	12,593
388	3,768	1,244	41,765	1,468	18,782	1,775	12,639
385	3,766	1,259	41,779	1,470	18,820	1,783	12,710
386	3,771	1,266	41,832	1,466	18,795	1,795	13,043
387	3,773	1,279	42,174	1,469	18,795	1,799	13,091
387	3,771	1,289	42,128	1,469	18,855	1,808	13,193
389	3,851	1,310	71,535	1,477	19,066	1,817	13,304
391	3,769	1,330	71,676	1,487	19,100	1,826	13,370
396	3,781	1,340	71,785	1,494	19,247	1,841	13,365
400	3,782	1,345	71,791	1,499	19,274	1,850	13,635
1.01	0.03	0.37	0.01	0.33	0.14	0.49	2.02
(%)	(%)	(%)	(%)	(%)	(%)	(%)	(%)
5.82	-0.23	10.79	73.83	3.81	4.88	7.12	9.72
(%)	(%)	(%)	(%)	(%)	(%)	(%)	(%)

表4 公司登記家數及資本額(續完)

單位：家、百萬元

月底別 End of Month	支援服務業 Support Services Activities		公共行政及國防； 強制性社會安全 Public Administration and Defence ; Compulsory Social Security		教育業 Education	
	家數 Number	資本額 Capital	家數 Number	資本額 Capital	家數 Number	資本額 Capital
111年 2022						
06 月底 End of June	711	3,978	-	-	2	1
07 月底 End of July	716	4,007	-	-	2	1
08 月底 End of Aug.	716	4,025	-	-	2	1
09 月底 End of Sep.	714	4,020	-	-	2	1
10 月底 End of Oct.	716	4,042	-	-	2	1
11 月底 End of Nov.	716	4,030	-	-	3	2
12 月底 End of Dec.	718	3,964	-	-	3	2
112年 2023						
01 月底 End of Jan.	720	3,992	-	-	3	2
02 月底 End of Feb.	720	3,997	-	-	3	2
03 月底 End of Mar.	727	4,025	-	-	3	2
04 月底 End of Apr.	733	4,027	-	-	3	2
05 月底 End of May	736	4,111	-	-	3	2
06 月底 End of June	739	4,161	-	-	3	2
本月底與上月底比較 VS. with Last Month	0.41	1.22	--	--	-	-
(單位) (Unit)	(%)	(%)	(%)	(%)	(%)	(%)
本月底與上年同月底比較 VS. with the Same Period of Last Year	3.94	4.59	--	--	50.00	142.86
(單位) (Unit)	(%)	(%)	(%)	(%)	(%)	(%)

Table 4 Number and Capital of Registered Companies by Industry (Cont.End)

Unit : Number, N.T.\$1,000,000

醫療保健及 社會工作服務業 Human Health and Social Work Activities		藝術、娛樂及 休閒服務業 Arts, Entertainment and Recreation		其他服務業 Other Services Activities		未分類 Non-classified	
家數 Number	資本額 Capital	家數 Number	資本額 Capital	家數 Number	資本額 Capital	家數 Number	資本額 Capital
5	27	47	483	295	1,056	849	5,195
5	27	48	483	291	1,058	846	5,190
5	27	48	483	291	1,060	842	4,980
5	27	49	484	296	1,065	838	4,979
5	27	50	507	294	1,043	833	4,903
6	27	50	507	295	1,212	831	4,882
6	27	49	507	297	1,216	827	4,918
6	27	48	506	300	1,218	825	4,919
6	27	47	504	306	1,221	825	4,916
6	27	46	503	310	1,224	819	4,848
6	27	48	514	313	1,227	819	4,848
6	28	51	517	316	1,227	819	4,888
6	28	52	525	318	1,214	816	4,855
-	-	1.96	1.55	0.63	-1.05	-0.37	-0.66
(%)	(%)	(%)	(%)	(%)	(%)	(%)	(%)
20.00	5.66	10.64	8.72	7.80	15.05	-3.89	-6.54
(%)	(%)	(%)	(%)	(%)	(%)	(%)	(%)

五、就業服務

112年7月份本府就業服務台辦理之就業服務中，求才利用率及求職就業率分別為37.30%及185.06%；求職就業率較上月份增加121.88個百分點。

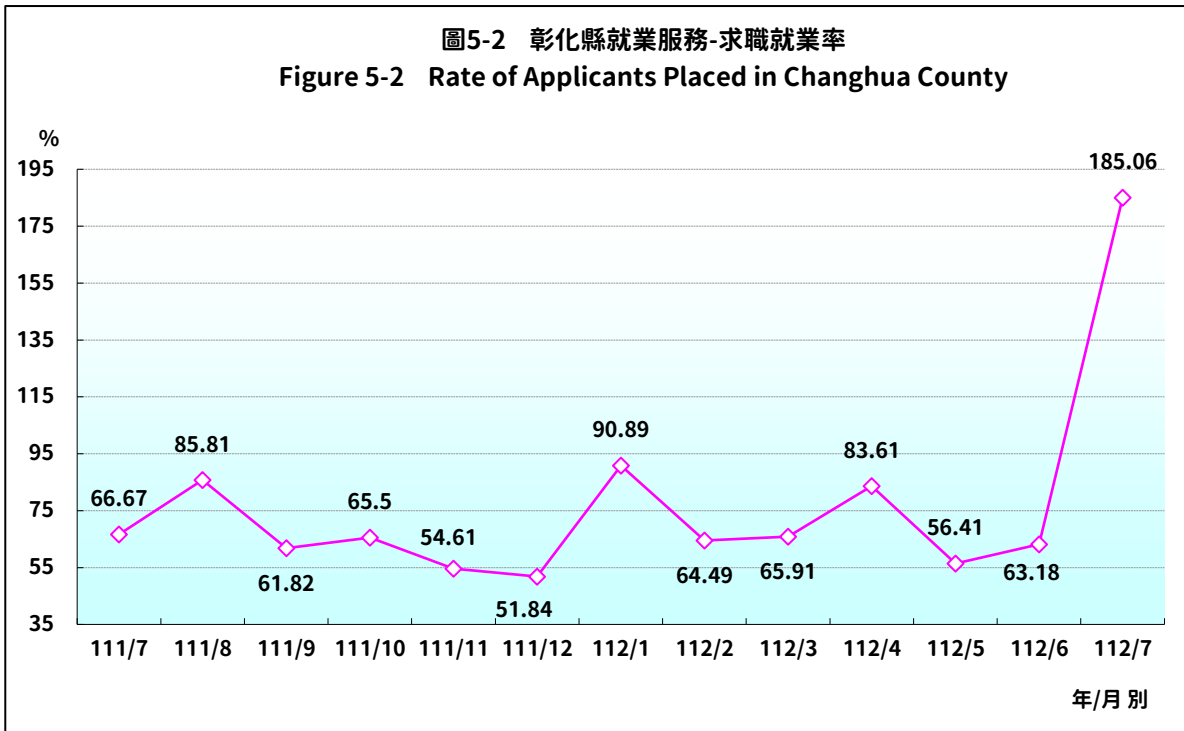
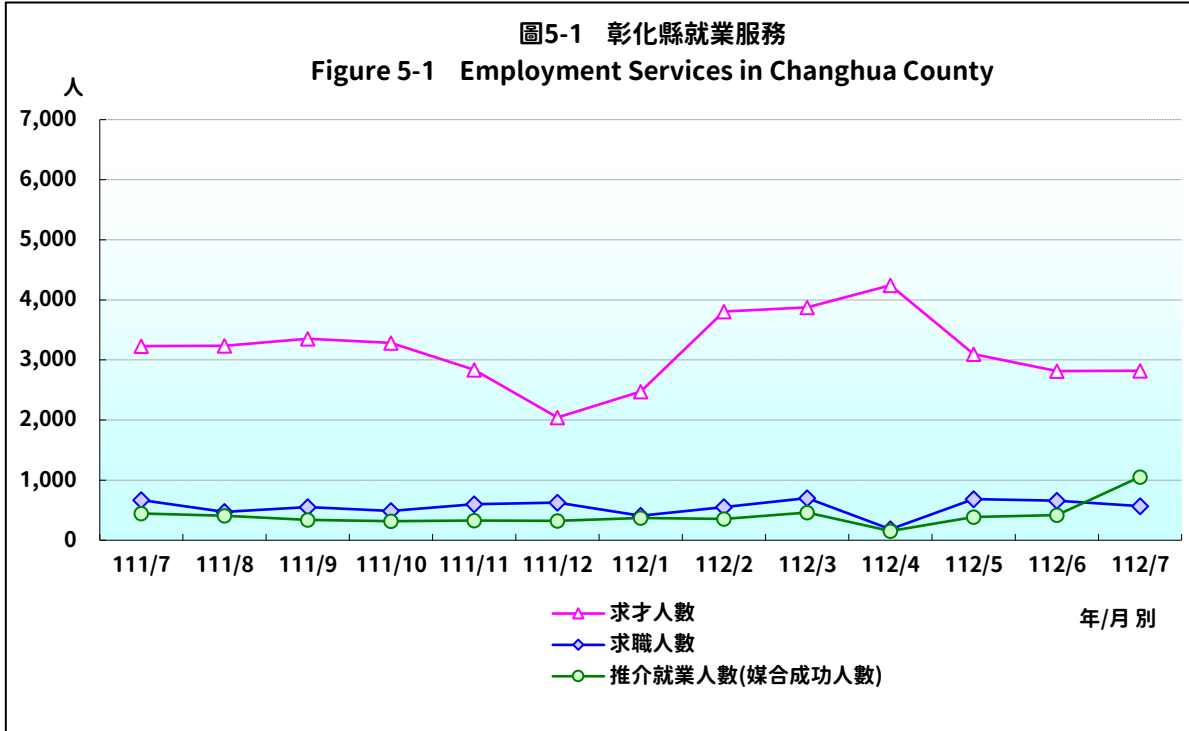


表5 就業服務
Table 5 Employment Services

月別	求才人數 (人)	求職人數 (人)	推介就業人數 (媒合成功人數) (人)	求供倍數	求才利用率 (%)	求職就業率 (%)
Month	No. of Openings (Person)	No. of Applicants (Person)	Job Seekers Employed by Placement Program (Person)	Ratio of No. of Openings to No. of Applicants	Rate of Openings Filled	Rate of Applicants Placed
111年 2022						
07月 July	3,232	669	446	4.83	13.80	66.67
08月 Aug.	3,237	472	405	6.86	12.51	85.81
09月 Sep.	3,354	550	340	6.10	10.14	61.82
10月 Oct.	3,285	487	319	6.75	9.71	65.50
11月 Nov.	2,837	597	326	4.75	11.49	54.61
12月 Dec.	2,043	625	324	3.27	15.86	51.84
112年 2023						
01月 Jan.	2,474	406	369	6.09	14.92	90.89
02月 Feb.	3,808	552	356	6.90	9.35	64.49
03月 Mar.	3,874	701	462	5.53	11.93	65.91
04月 Apr.	4,243	183	153	23.19	3.61	83.61
05月 May	3,097	686	387	4.51	12.50	56.41
06月 June	2,815	660	417	4.27	14.81	63.18
07月 July	2,823	569	1,053	4.96	37.30	185.06
本月與上月比較 VS. with Last Month	0.28	-13.79	152.52	16.32	22.49	121.88
(單位) (Unit)	(%)	(%)	(%)	(%)	(百分點)	(百分點)
本月與上年同月比較 VS. with the Same Period of Last Year	-12.65	-14.95	136.10	2.70	23.50	118.39
(單位) (Unit)	(%)	(%)	(%)	(%)	(百分點)	(百分點)

資料來源：本府勞工處。Source: Department of Labor Affairs.

備註：1. 求才人數包含廠商對外勞需求人數，但求職人數及推介就業人數(媒合成功人數)則不含外勞。

2. 以前月份之資料倘勞工處有修正，本表將配合調整。

3. 推介就業人數含以前月份求職於本月媒合成功者，致求職就業率或有超過100%。

六、歲出預算執行概況

本縣112年度總預算截至6月底之歲出預算累計執行率(累計執行數/累計分配數)為84.04%，其中經常門87.02%，資本門50.01%。

排除「統籌支撥科目」，經常門以地方稅務局主管90.86%最高，資本門以環境保護局主管94.09%最高。而本府主管部分，經常門為87.10%、資本門為47.49%。

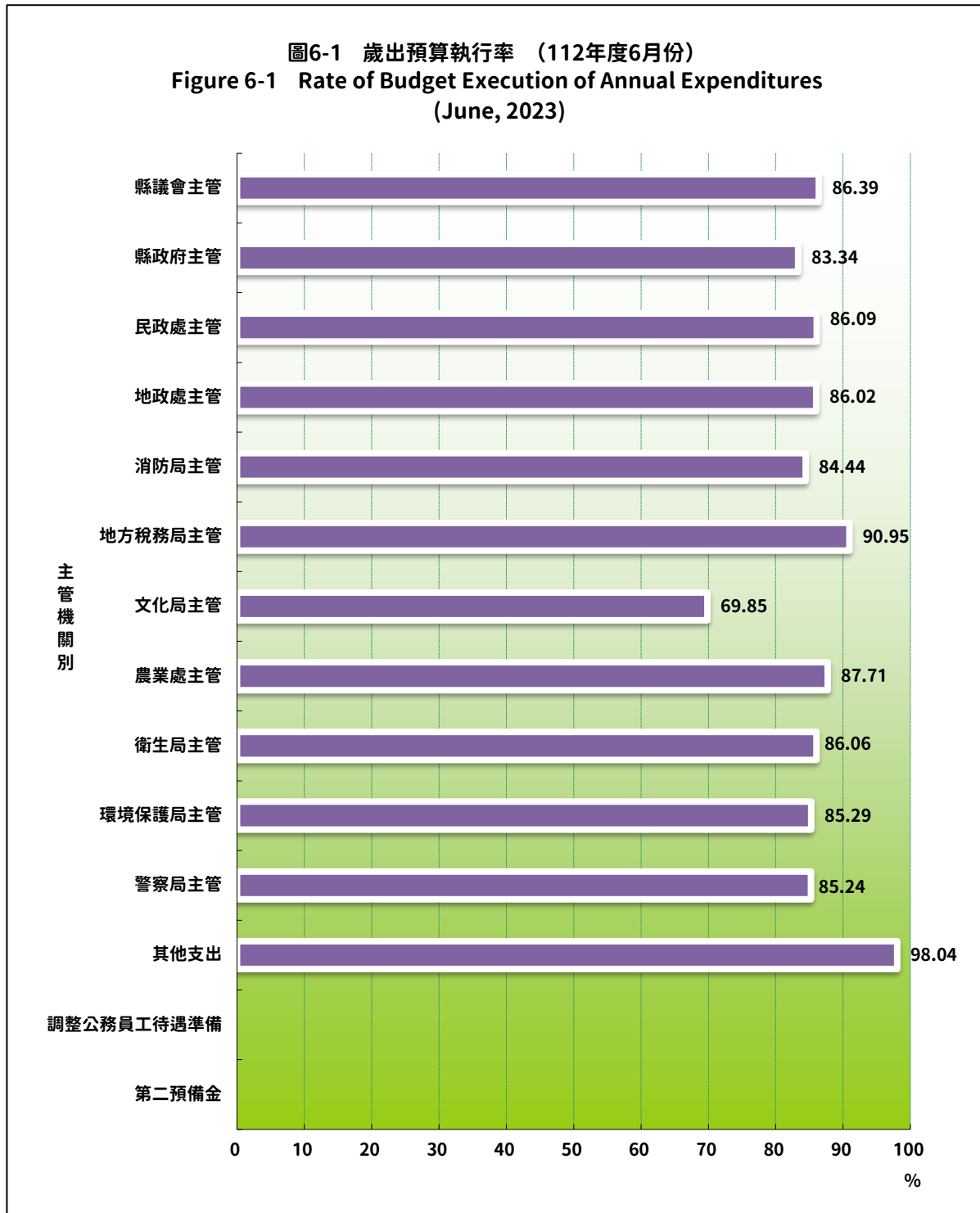


表6 歲出預算執行情形

(112年度6月份)

Table 6 Budget Execution of Annual Expenditures

主管機關別 Agencies	預算數 Budget	累計分配數 Cumulative Budget Allotment	累計執行數 Cumulative Budget Execution	執行率(%) Rate of Budget Execution
總計 Grand Total	61,368,146,000	29,817,778,252	25,059,873,506	84.04
一、經常門合計 Current Account Total	50,276,412,000	27,417,734,252	23,859,540,710	87.02
縣議會主管 Changhua County Council	308,839,000	160,584,000	138,696,179	86.37
縣政府主管 Changhua County Government	36,577,857,000	20,046,012,000	17,459,880,571	87.10
民政處主管 Department of Civil Affairs	355,961,000	226,916,000	195,390,314	86.11
地政處主管 Department of Land Administration	545,141,000	341,667,000	293,801,883	85.99
消防局主管 Fire bureau	1,166,169,000	684,755,000	584,516,371	85.36
地方稅務局主管 Local Tax Bureau	370,567,000	225,381,000	204,789,677	90.86
文化局主管 Cultural Affairs Bureau	340,251,000	171,102,000	135,058,333	78.93
農業處主管 Department of Agriculture	183,541,000	81,500,000	71,584,261	87.83
衛生局主管 Public Health Bureau	3,844,374,000	2,025,003,000	1,758,606,834	86.84
環境保護局主管 Environmental Protection Bureau	260,540,000	140,073,000	115,488,063	82.45
警察局主管 Police Bureau	4,419,944,000	2,738,883,000	2,337,146,656	85.33
統籌支撥科目 Accounts Organized	1,842,228,000	575,858,252	564,581,568	98.04
調整公務員工待遇準備 Adjusted civil servant treatment reserve	-	-	-	-
第二預備金 Secondary Reserve Fund	61,000,000	-	-	-

資料來源：本府主計處。

備註：因預算科目歸屬，資本門之第二預備金或有預算數為負值情事。

表6 歲出預算執行情形 (續)

(112年度6月份)

Table 6 Budget Execution of Annual Expenditures (Cont.)

單位：元

(June, 2023)

Unit : N.T.\$

主管機關別 Agencies	預算數 Budget	累計分配數 Cumulative Budget Allotment	累計執行數 Cumulative Budget Execution	執行率(%) Rate of Budget Execution
二、資本門合計 Capital Account Total	11,091,734,000	2,400,044,000	1,200,332,796	50.01
縣議會主管 Changhua County Council	4,686,000	2,710,000	2,365,378	87.28
縣政府主管 Changhua County Government	9,253,218,000	2,098,774,000	996,653,378	47.49
民政處主管 Department of Civil Affairs	19,156,000	1,616,000	1,343,160	83.12
地政處主管 Department of Land Administration	11,466,000	7,670,000	6,698,374	87.33
消防局主管 Fire bureau	117,054,000	14,015,000	5,556,993	39.65
地方稅務局主管 Local Tax Bureau	21,586,000	9,588,000	8,907,509	92.90
文化局主管 Cultural Affairs Bureau	299,169,000	115,648,000	65,248,357	56.42
農業處主管 Department of Agriculture	1,557,000	382,000	233,567	61.14
衛生局主管 Public Health Bureau	328,703,000	22,971,000	3,966,479	17.27
環境保護局主管 Environmental Protection Bureau	81,109,000	45,333,000	42,653,776	94.09
警察局主管 Police Bureau	484,030,000	81,337,000	66,705,825	82.01
統籌支撥科目 Accounts Organized	470,000,000	-	-	-
第二預備金 Secondary Reserve Fund	-	-	-	-

Source : Department of Budget, Accounting and Statistics.

Note : Due to the attribution of the budget account, the second reserve of the capital gate may have a negative budget.

七、刑事案件

本縣112年1月~7月之刑事案件發生數、破獲數及破獲率分別為8,930件、9,029件及101.11%；案件發生數較上年同期增加1,566件(或21.27%)。

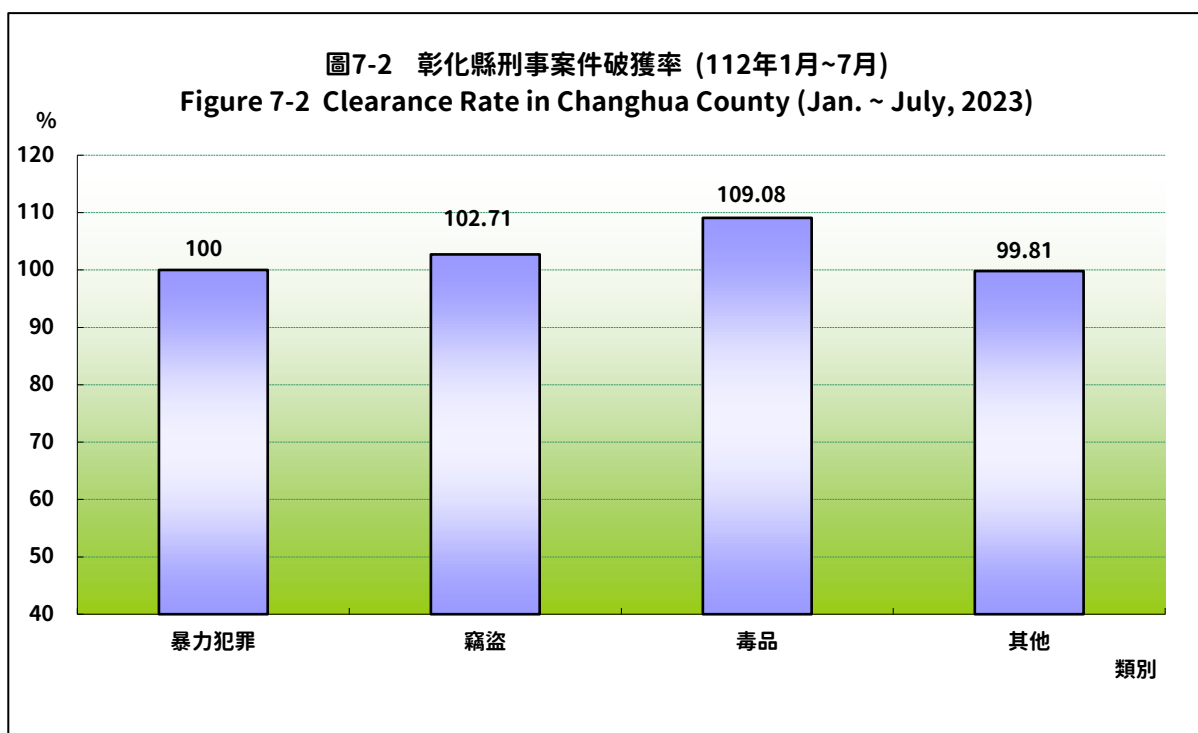
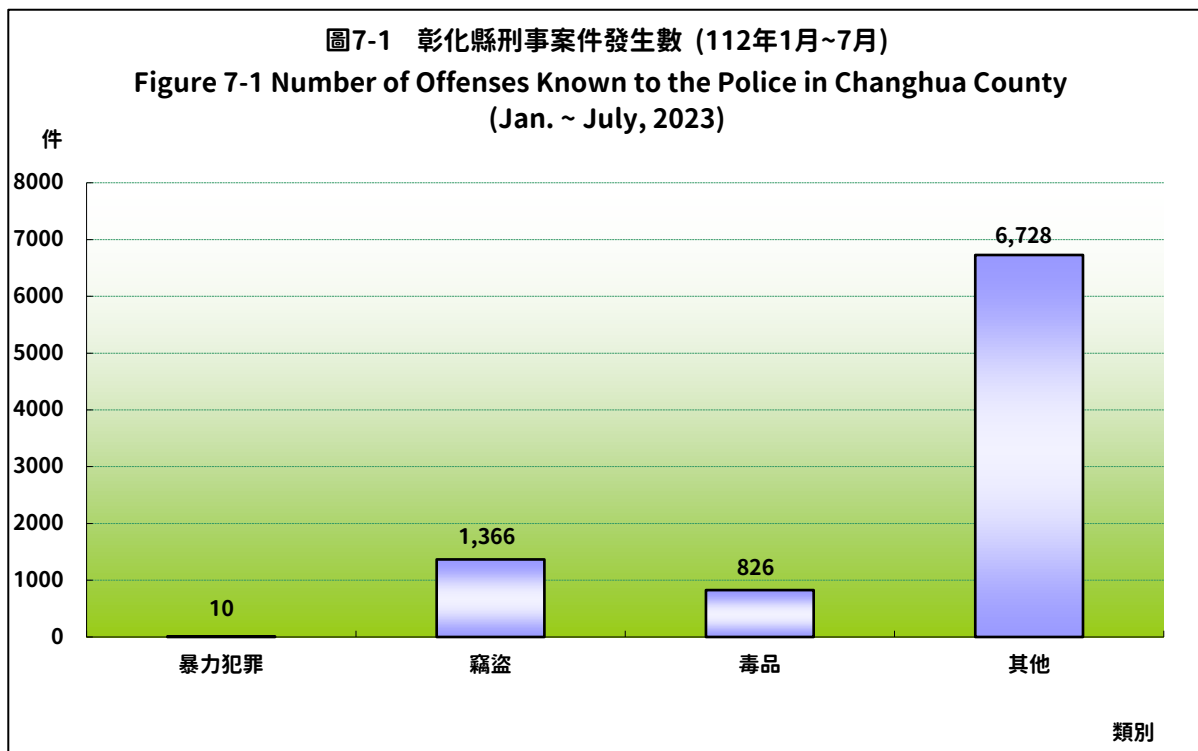


表7 刑事案件
Table 7 Criminal Cases

		合計	暴力犯罪	竊盜	毒品	其他
		Total	Violent Crime	Theft	Narcotics	Others
發生數 (件) Offenses Known to the Police (Number)	112年1月~7月 (A) Jan. ~ July, 2023	8,930	10	1,366	826	6,728
	111年1月~7月 (A) Jan. ~ July, 2022	7,364	12	1,182	992	5,178
	增減數 (A)-(B) Increase or Decrease	1,566	-2	184	-166	1,550
	增減率(%) [(A)-(B)]/(B)*100% Rate of Increase or Decrease (%)	21.27	-16.67	15.57	-16.73	29.93
破獲數 (件) Number of Offenses Cleared (Number)	112年1月~7月 (A) Jan. ~ July, 2023	9,029	10	1,403	901	6,715
	111年1月~7月 (A) Jan. ~ July, 2022	7,503	13	1,218	1,036	5,236
	增減數 (A)-(B) Increase or Decrease	1,526	-3	185	-135	1,479
	增減率(%) [(A)-(B)]/(B)*100% Rate of Increase or Decrease (%)	20.34	-23.08	15.19	-13.03	28.25
破獲率 (%) Clearance Rate (%)	112年1月~7月 (A) Jan. ~ July, 2023	101.11	100.00	102.71	109.08	99.81
	111年1月~7月 (A) Jan. ~ July, 2022	101.89	108.33	103.05	104.44	101.12
	增減數(百分點) (A)-(B) Increase or Decrease	-0.78	-8.33	-0.34	4.64	-1.31

資料來源：本縣警察局。

Source : Police Bureau, Changhua County.

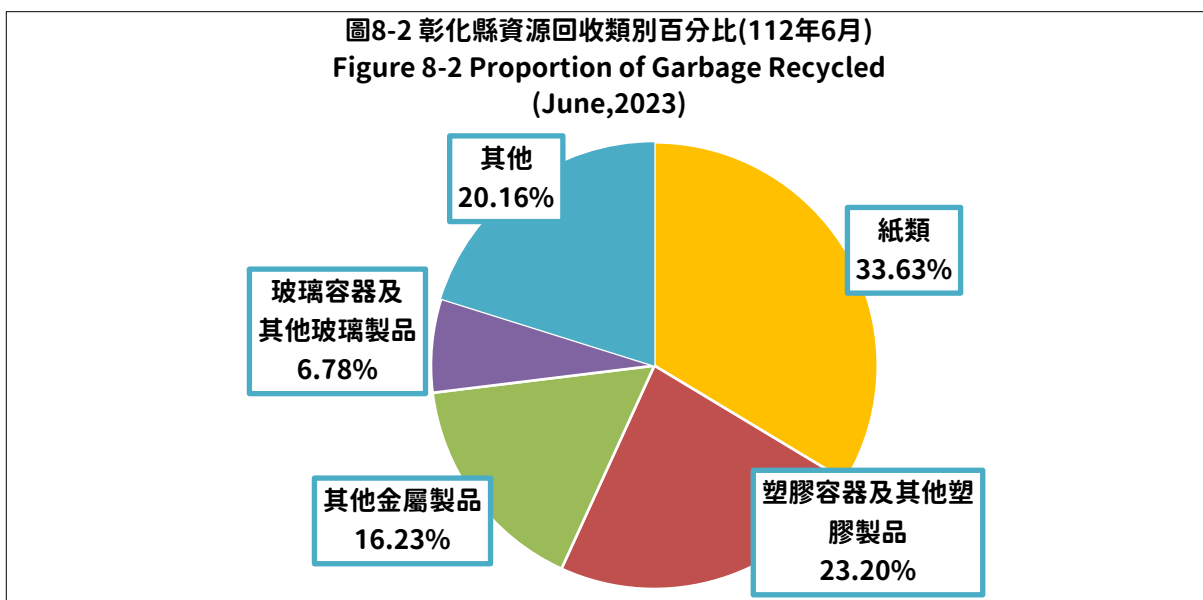
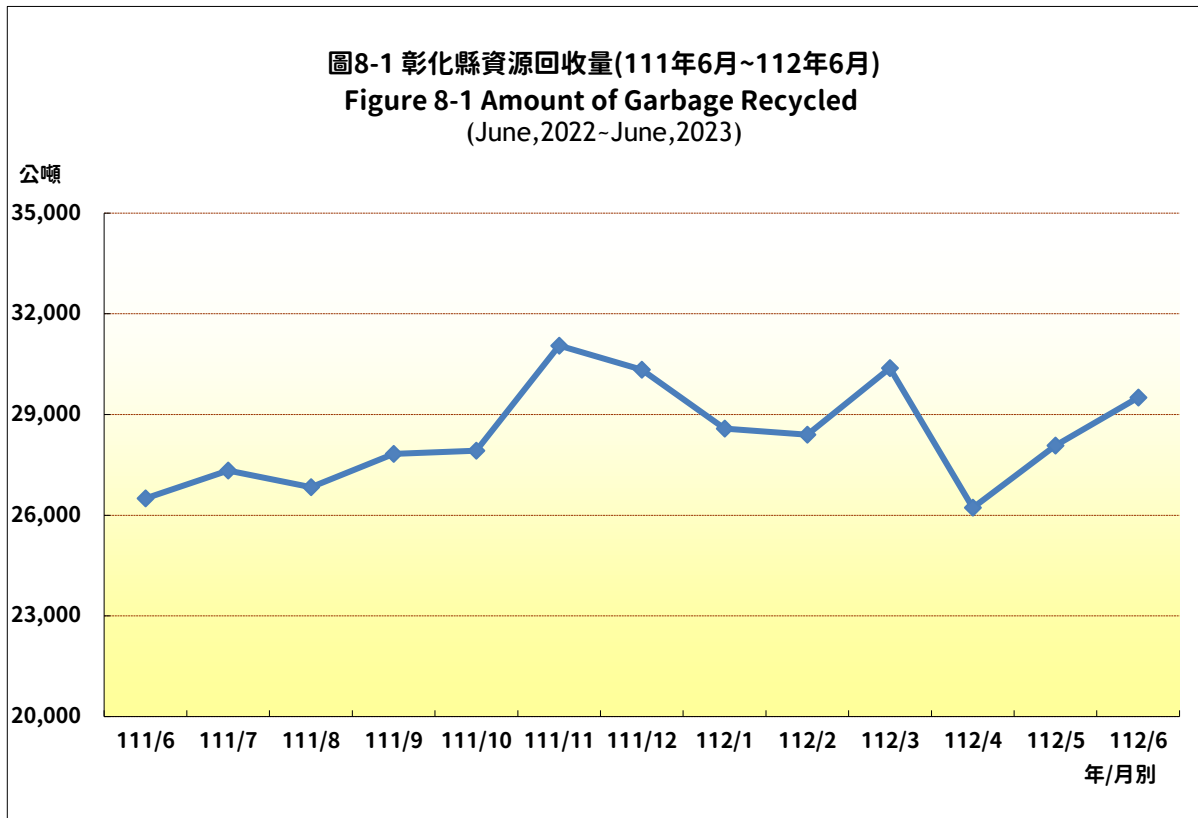
備註：破獲數含破積案，致破獲率或有超過100%。

Note : The number of offenses cleared includes the offenses known to the police in the past, so it's possible that the "Clearance Rate" is more than 100%.

八、資源回收

本縣112年6月份資源回收共計2萬9,502公噸，其中以紙類9,921公噸最多，約占33.63%。

6月份回收量較上月增加5.09%；各類回收量與上月比較，增加部分以乾電池增加41.26%最多，照明光源增加34.35%次之，塑膠容器及其他塑膠製品增加27.35%再次之。



備註:圖示所列「其他」包含舊衣類、乾電池及照明光源等16項類別。

表8 資源回收成果統計

單位：公斤

月別 Month	合計 Total	紙類 Paper	鐵容器 Steel Containers	鋁容器 Aluminum Containers	其他金屬製品 Other Metal Products	塑膠容器及其他塑膠製品 Waste Plastic Containers and Other Products
111年 2022						
06月 June	26,496,495	10,151,570	1,480,577	403,635	4,525,482	4,521,023
07月 July	27,334,445	9,596,031	1,397,299	411,837	4,793,901	5,875,933
08月 Aug.	26,836,455	9,989,008	1,385,375	408,190	4,437,446	5,159,649
09月 Sep.	27,827,046	10,669,645	1,264,044	463,508	4,925,618	5,044,347
10月 Oct.	27,918,844	9,139,944	1,309,461	384,001	4,732,160	7,335,268
11月 Nov.	31,054,315	9,472,558	1,347,035	472,836	5,281,115	9,329,203
12月 Dec.	30,337,591	9,830,669	1,426,621	433,632	5,311,509	8,140,973
112年 2023						
01月 Jan.	28,583,020	10,840,934	1,469,578	424,628	4,354,853	5,549,287
02月 Feb.	28,403,396	9,009,820	1,481,872	481,840	5,683,459	5,745,119
03月 Mar.	30,383,986	9,200,013	1,443,165	459,052	8,512,619	4,538,639
04月 Apr.	26,220,372	9,014,480	1,443,721	426,862	5,160,163	4,336,199
05月 May	28,073,387	9,442,489	1,516,959	456,460	5,377,149	5,373,625
06月 June	29,501,587	9,921,172	1,569,843	467,409	4,789,044	6,843,477
本月與上月比較 VS. with Last Month (單位) (Unit)	5.09 (%)	5.07 (%)	3.49 (%)	2.40 (%)	-10.94 (%)	27.35 (%)
本月與上年同月比較 VS. with the Same Period of Last Year (單位) (Unit)	11.34 (%)	-2.27 (%)	6.03 (%)	15.80 (%)	5.82 (%)	51.37 (%)

資料來源：本縣環境保護局。

Table 8 Amount of Garbage Recycled

Unit : Kg.

玻璃容器及其他玻璃製品 Glass Containers and Other Products	舊衣類 Used Clothing	家電 Home Electrical Appliances	資訊物品 Information Products	輪胎 Tires	鋁箔包 Aseptic Containers	紙容器 Paper Containers	電池 Batteries	
							乾電池 Dry Batteries	鉛蓄電池 Lead-acid Accumulators
							2,192,822	306,581
2,061,062	337,286	361,340	102,033	187,369	300,020	645,947	47,195	50,975
2,160,998	326,135	340,470	104,352	183,339	289,218	694,745	47,853	41,993
2,128,606	281,188	372,709	105,743	189,849	321,978	692,386	46,883	41,988
1,987,260	273,361	314,626	105,965	171,827	349,901	712,720	42,562	44,631
2,028,127	276,148	349,113	107,286	157,630	268,292	658,969	41,888	34,310
1,941,094	314,123	361,769	101,144	185,998	404,471	701,337	43,465	36,373
2,032,591	369,108	439,532	122,337	124,537	420,253	721,336	49,804	42,411
1,887,852	318,811	373,141	105,827	186,856	398,708	691,819	43,026	43,922
2,049,366	365,883	334,681	100,971	152,189	424,562	708,252	41,246	38,672
1,984,241	400,791	345,182	98,719	168,688	400,831	719,278	45,899	42,934
1,919,869	373,482	352,328	93,288	181,658	419,445	759,273	47,829	39,749
2,001,091	322,302	375,315	102,988	171,182	301,084	744,508	67,565	46,773
4.23	-13.70	6.52	10.40	-5.77	-28.22	-1.94	41.26	17.67
(%)	(%)	(%)	(%)	(%)	(%)	(%)	(%)	(%)
-8.74	5.13	5.54	6.50	-11.53	3.85	6.02	39.67	25.41
(%)	(%)	(%)	(%)	(%)	(%)	(%)	(%)	(%)

表8 資源回收成果統計(續)
Table 8 Amount of Garbage Recycled (Cont.)

單位：公斤

Unit : Kg.

月別 Month	照明光源 Light	包裝用發泡 塑膠 Waste Expansible PS Containers	農藥容器及特 殊環境用藥容 器 Waste Agriculture and Special Environmental Agents Containers	光碟片 Waste disc piece	行動電話 及其充電器 Waste mobile phone and Charger	食用油 及其他 Edible Oil and Others
111年 2022						
06 月 June	46,336	28,426	39,227	21,189	7,989	1,048,012
07 月 July	50,338	26,322	41,681	19,252	7,086	1,021,538
08 月 Aug.	45,641	147,349	42,551	25,969	8,419	997,757
09 月 Sep.	57,940	132,548	43,228	14,951	7,606	1,022,281
10 月 Oct.	50,707	24,107	46,138	14,092	10,598	869,518
11 月 Nov.	37,111	34,814	51,303	12,738	5,669	1,088,169
12 月 Dec.	35,437	25,152	51,688	14,462	9,438	968,239
112年 2023						
01 月 Jan.	34,077	23,862	46,566	19,832	6,345	1,491,149
02 月 Feb.	46,958	31,129	314,893	15,210	7,829	1,535,305
03 月 Mar.	36,786	25,906	322,522	11,819	9,044	1,608,599
04 月 Apr.	36,291	25,865	225,099	14,056	8,010	1,323,062
05 月 May	30,679	22,541	41,457	14,918	5,887	1,604,303
06 月 June	41,218	19,812	43,074	14,887	4,721	1,654,123
本月與上月比較 VS. with Last Month (單位) (Unit)	34.35 (%)	-12.11 (%)	3.90 (%)	-0.21 (%)	-19.81 (%)	3.11 (%)
本月與上年同月比較 VS. with the Same Period of Last Year (單位) (Unit)	-11.05 (%)	-30.30 (%)	9.81 (%)	-29.74 (%)	-40.91 (%)	57.83 (%)

九、稅捐徵收

截至112年7月底止，本縣縣稅之實徵淨額為83億5,890萬元，累計徵收率(累計實徵淨額/累計分配預算數)為104.86%，實徵淨額較上年同期減少3億9,995萬元(或4.57%)。累計實徵淨額以使用牌照稅39億3,556萬元，約占47.08%最多；房屋稅30億1,590萬元，約占36.08%次之；土地增值稅9億2,285萬元，約占11.04%再次之。

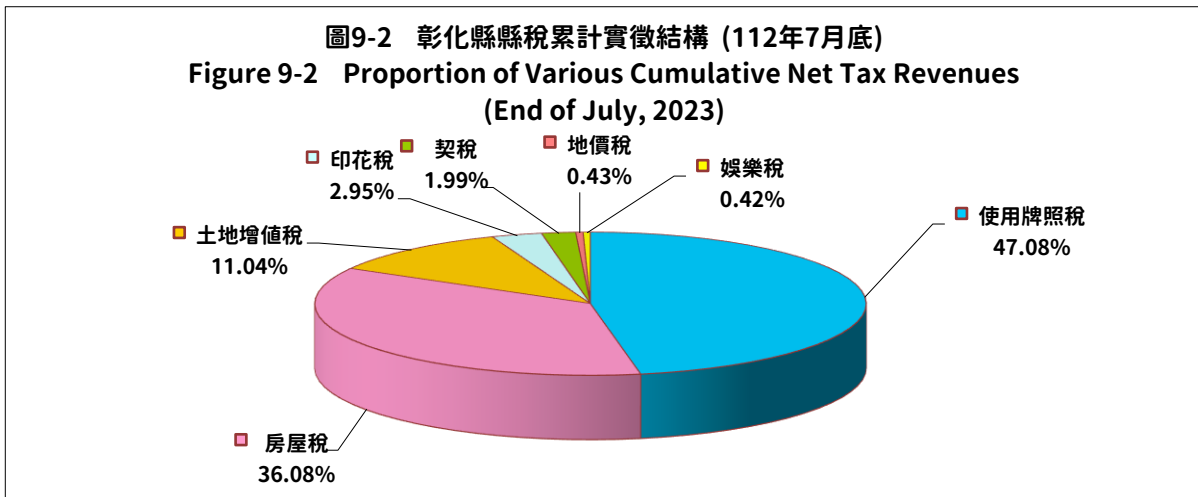
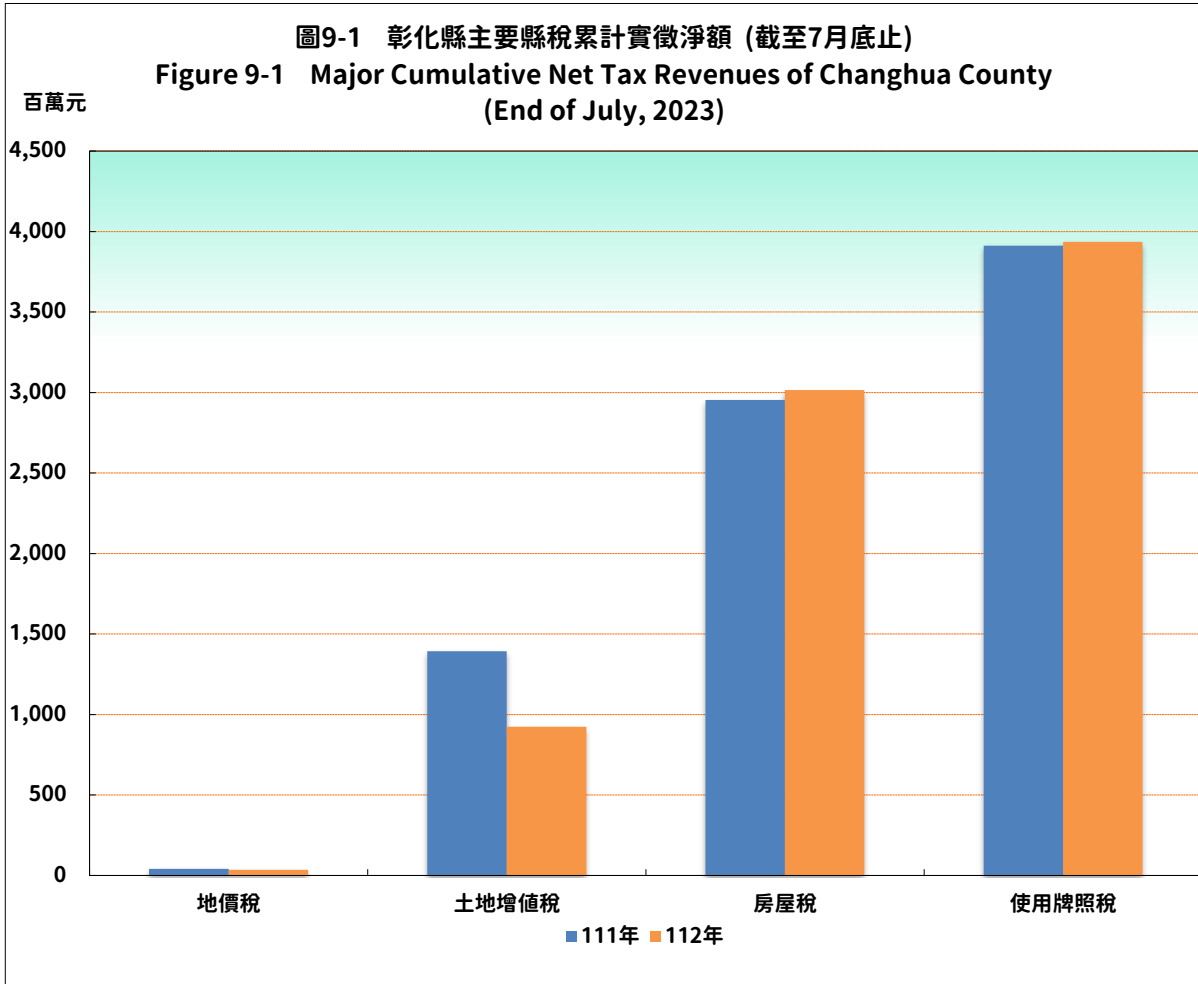


表9 稅捐徵收－縣稅

單位：千元

月別 Month	合計 Total			地價稅 Land Value Tax		
	累計實徵 淨額 Cumulative Net Tax Revenues	累計分配 預算數 Cumulative Budget Allotment	累計徵收率 (%) Rate of Cumulative Taxes Levied	累計實徵 淨額 Cumulative Net Tax Revenues	累計分配 預算數 Cumulative Budget Allotment	累計徵收率 (%) Rate of Cumulative Taxes Levied
111年 2022						
07月 July	8,758,845	7,856,232	111.49	40,460	21,000	192.67
08月 Aug.	9,012,790	8,081,935	111.52	43,688	22,000	198.58
09月 Sep.	9,234,050	8,321,452	110.97	49,079	23,000	213.39
10月 Oct.	9,515,911	8,601,175	110.64	91,741	43,000	213.35
11月 Nov.	11,279,942	10,030,806	112.45	1,612,483	1,173,000	137.47
12月 Dec.	12,193,140	11,204,340	108.83	2,288,365	2,070,000	110.55
112年 2023						
01月 Jan.	216,509	219,696	98.55	8,782	5,000	175.63
02月 Feb.	433,956	438,869	98.88	13,916	8,000	173.94
03月 Mar.	881,691	898,841	98.09	21,079	13,000	162.15
04月 Apr.	3,316,412	3,376,626	98.22	25,562	15,000	170.41
05月 May	6,789,087	6,262,106	108.42	30,354	17,000	178.55
06月 June	8,048,891	7,672,214	104.91	34,163	19,000	179.80
07月 July	8,358,896	7,971,526	104.86	35,787	21,000	170.42
本月與上年同月比較 VS. with the Same Period of Last Year	-4.57	1.47	-6.63	-11.55	-	-22.25
(單位) (Unit)	(%)	(%)	(百分點)	(%)	(%)	(百分點)

資料來源：本縣地方稅務局。

Table 9 Taxes Levied of Changhua County

Unit : N.T.\$1,000

田賦 Agriculture Tax			土地增值稅 Land Value Increment Tax			房屋稅 House Tax		
累計實徵 淨額	累計分配 預算數	累計徵收 率 (%)	累計實徵 淨額	累計分配 預算數	累計徵收 率 (%)	累計實徵 淨額	累計分配 預算數	累計徵收 率 (%)
Cumulative Net Tax Revenues	Cumulative Budget Allotment	Rate of Cumulative Taxes Levied	Cumulative Net Tax Revenues	Cumulative Budget Allotment	Rate of Cumulative Taxes Levied	Cumulative Net Tax Revenues	Cumulative Budget Allotment	Rate of Cumulative Taxes Levied
-	-	-	1,392,153	1,090,000	127.72	2,954,693	2,731,419	108.17
-	-	-	1,561,583	1,260,000	123.94	2,974,625	2,738,419	108.63
-	-	-	1,683,091	1,430,000	117.70	2,992,389	2,743,419	109.08
-	-	-	1,840,118	1,600,000	115.01	3,000,270	2,747,419	109.20
-	-	-	1,975,773	1,800,000	109.77	3,007,648	2,753,419	109.23
-	-	-	2,135,987	2,000,000	106.80	3,015,271	2,757,419	109.35
-	-	-	105,484	145,863	72.32	3,311	1,600	206.97
-	-	-	226,297	302,144	74.90	9,200	4,000	230.01
-	-	-	386,405	458,425	84.29	17,514	6,400	273.65
-	-	-	519,625	614,706	84.53	54,332	67,400	80.61
-	-	-	685,321	770,987	88.89	2,128,345	1,759,419	120.97
-	-	-	806,606	948,106	85.08	2,932,434	2,729,419	107.44
-	-	-	922,848	1,125,225	82.01	3,015,899	2,756,419	109.41
--	--	--	-33.71	3.23	-45.71	2.07	0.92	1.24
(%)	(%)	(百分點)	(%)	(%)	(百分點)	(%)	(%)	(百分點)

Source : Local Tax Bureau of Changhua County.

表9 稅捐徵收－縣稅（續）

單位：千元

月別	使用牌照稅			契稅		
	License Tax			Deeds Tax		
Month	累計實徵 淨額	累計分配 預算數	累計徵收率 (%)	累計實徵 淨額	累計分配 預算數	累計徵收率 (%)
	Cumulative Net Tax Revenues	Cumulative Budget Allotment	Rate of Cumulative Taxes Levied	Cumulative Net Tax Revenues	Cumulative Budget Allotment	Rate of Cumulative Taxes Levied
111年 2022						
07月 July	3,912,913	3,759,397	104.08	182,869	122,374	149.43
08月 Aug.	3,931,207	3,775,202	104.13	203,370	132,124	153.92
09月 Sep.	3,943,907	3,792,164	104.00	224,258	141,874	158.07
10月 Oct.	3,978,318	3,821,847	104.09	244,969	163,980	149.39
11月 Nov.	4,004,723	3,844,977	104.15	267,318	187,654	142.45
12月 Dec.	4,016,776	3,855,000	104.20	304,556	211,921	143.71
112年 2023						
01月 Jan.	38,761	38,900	99.64	15,857	16,833	94.20
02月 Feb.	79,490	76,244	104.26	39,452	26,981	146.22
03月 Mar.	277,618	340,764	81.47	64,743	39,622	163.40
04月 Apr.	2,494,422	2,558,064	97.51	87,423	61,573	141.98
05月 May	3,625,267	3,542,234	102.34	114,345	83,502	136.94
06月 June	3,908,950	3,762,019	103.91	138,197	105,453	131.05
07月 July	3,935,562	3,793,528	103.74	166,564	127,382	130.76
本月與上年同月比較 VS. with the Same Period of Last Year	0.58	0.91	-0.34	-8.92	4.09	-18.67
(單位) (Unit)	(%)	(%)	(百分點)	(%)	(%)	(百分點)

Table 9 Taxes Levied of Changhua County (Cont.)

Unit : N.T.\$1,000

印花稅 Stamp Tax			娛樂稅 Amusement Tax		
累計實徵 淨額	累計分配 預算數	累計徵收率 (%)	累計實徵 淨額	累計分配 預算數	累計徵收率 (%)
Cumulative Net Tax Revenues	Cumulative Budget Allotment	Rate of Cumulative Taxes Levied	Cumulative Net Tax Revenues	Cumulative Budget Allotment	Rate of Cumulative Taxes Levied
237,199	103,542	229.09	38,559	28,500	135.30
254,652	121,190	210.13	43,665	33,000	132.32
293,523	153,495	191.23	47,802	37,500	127.47
307,284	182,929	167.98	53,211	42,000	126.69
353,685	225,756	156.67	58,311	46,000	126.76
368,895	260,000	141.88	63,289	50,000	126.58
39,586	7,500	527.82	4,727	4,000	118.18
55,320	13,500	409.78	10,281	8,000	128.51
97,486	28,630	340.50	16,847	12,000	140.39
114,045	43,883	259.89	21,001	16,000	131.26
179,233	68,964	259.89	26,223	20,000	131.12
198,137	84,217	235.27	30,406	24,000	126.69
246,953	119,472	206.70	35,282	28,500	123.80
4.11	15.39	-22.38	-8.50	-	-11.50
(%)	(%)	(百分點)	(%)	(%)	(百分點)

