

彰化縣新住民概況

依據內政部定義，新住民係指配偶之一方持有外僑居留證、永久居留證，申請入境停、居留及定居我國之中國大陸（含港澳地區）配偶。本通報係就內政部戶政司及教育部資料加以整理、分析，以呈現本縣新住民概況。

一、110 年底本縣新住民人口數為 24,167 人，占本縣總人口數 1.93%，排名全國 22 縣市第 3 低。

本縣 110 年底新住民人口數為 24,167 人，其中男性 1,212 人(占 5.02%)，女性 22,955 人(占 94.98%)，新住民人口數占本縣總人口數(1,255,330 人)之比例為 1.93%；與 101 年底資料比較，本縣 10 年間新住民人口數增加 3,976 人(或 9.69%)，至新住民人口數占本縣總人口比例則上升 0.38 個百分點。另觀察人口成長率資料，隨著年度增加，新住民人口數亦相對隨之增加，惟受跨國婚姻減少影響，成長率主要係呈現減少趨勢，如本縣新住民人口數 96 年底較 95 年底增加 4.58%，惟至 110 年底成長率僅 0.39%。

觀察全國 22 縣市資料，110 年底新住民人口數占全國新住民人口數比例較高之前三大縣市，依序分別為新北市(占 19.62%)、高雄市(占 11.39%)及臺北市(占 11.33%)，本縣占 4.27%居全國第 7 高，最低則為連江縣計 0.11%；另新住民人口數占縣市人口比例以連江縣 4.45%最高、基隆市計 2.91%次之、桃園市計 2.80%再次之，本縣 1.93%居全國第 20 名(即第 3 低)，最低為澎湖縣計 1.79%。

表1 彰化縣新住民人口數統計

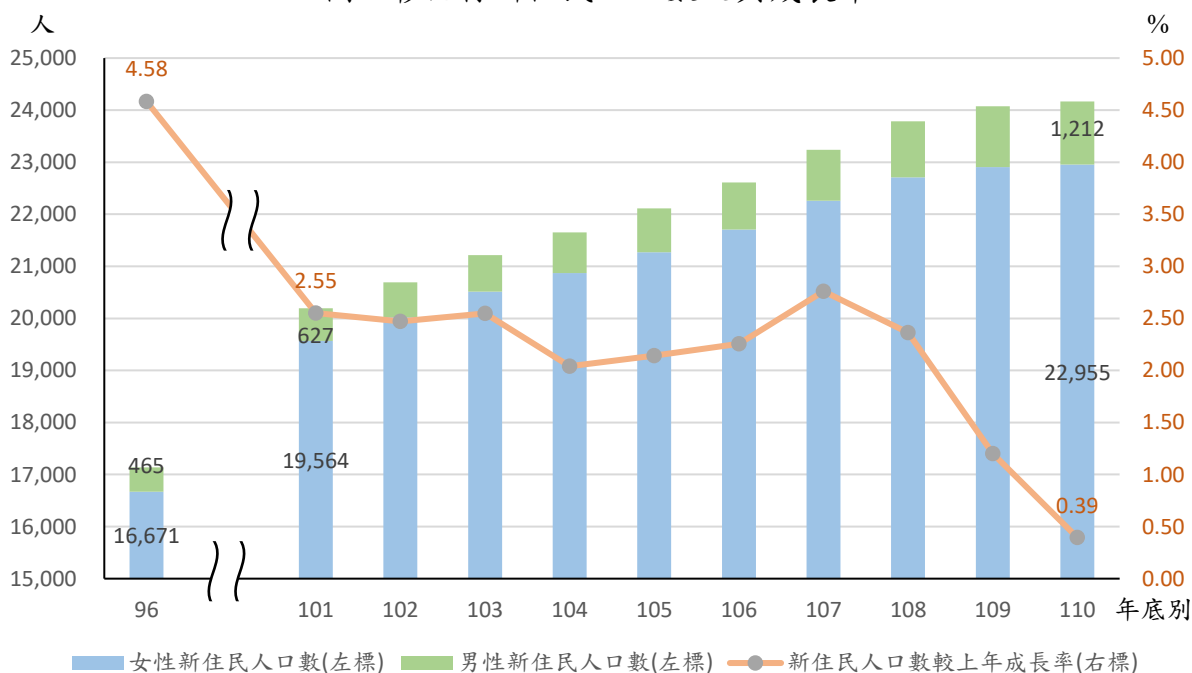
單位：人、%

年底別	人口數	新住民人口數			較上年 成長率	占本縣總人口比例
		合計	男	女		
95	1,315,034	16,385	444	15,941	--	1.25
96	1,314,354	17,136	465	16,671	4.58	1.30
∴						
101	1,299,868	20,191	627	19,564	2.55	1.55
102	1,296,013	20,690	667	20,023	2.47	1.60
103	1,291,474	21,217	706	20,511	2.55	1.64
104	1,289,072	21,650	780	20,870	2.04	1.68
105	1,287,146	22,114	845	21,269	2.14	1.72
106	1,282,458	22,613	908	21,705	2.26	1.76
107	1,277,824	23,237	975	22,262	2.76	1.82
108	1,272,802	23,786	1,074	22,712	2.36	1.87
109	1,266,670	24,072	1,167	22,905	1.20	1.90
110	1,255,330	24,167	1,212	22,955	0.39	1.93

資料來源：內政部戶政司

備註：內政部戶政司自 95 年開始發布新住民人口資料。

圖1 彰化縣新住民人口數及與成長率



資料來源：內政部戶政司

表2 110 年底全國各縣市新住民人口統計

單位：人、%

縣市別	總人口數	新住民人口數	占全國新住民人口數比例		占縣市人口比例	
			比例	排名	比例	排名
全國合計	23,375,314	565,974	100.00	--	2.42	--
新北市	4,008,113	111,032	19.62	1	2.77	4
臺北市	2,524,393	64,151	11.33	3	2.54	7
桃園市	2,272,391	63,707	11.26	4	2.80	3
臺中市	2,813,490	60,005	10.60	5	2.13	15
臺南市	1,862,059	35,413	6.26	6	1.90	21
高雄市	2,744,691	64,471	11.39	2	2.35	12
宜蘭縣	450,692	9,078	1.60	16	2.01	17
新竹縣	575,580	14,527	2.57	11	2.52	8
苗栗縣	538,178	14,783	2.61	10	2.75	5
彰化縣	1,255,330	24,167	4.27	7	1.93	20
南投縣	484,897	11,247	1.99	13	2.32	13
雲林縣	670,132	16,744	2.96	9	2.50	9
嘉義縣	493,316	13,372	2.36	12	2.71	6
屏東縣	804,440	19,736	3.49	8	2.45	11
臺東縣	213,386	4,486	0.79	19	2.10	16
花蓮縣	321,358	8,026	1.42	17	2.50	10
澎湖縣	106,340	1,904	0.34	21	1.79	22
基隆市	363,977	10,575	1.87	14	2.91	2
新竹市	452,640	9,911	1.75	15	2.19	14
嘉義市	264,727	5,188	0.92	18	1.96	19
金門縣	141,539	2,844	0.50	20	2.01	18
連江縣	13,645	607	0.11	22	4.45	1

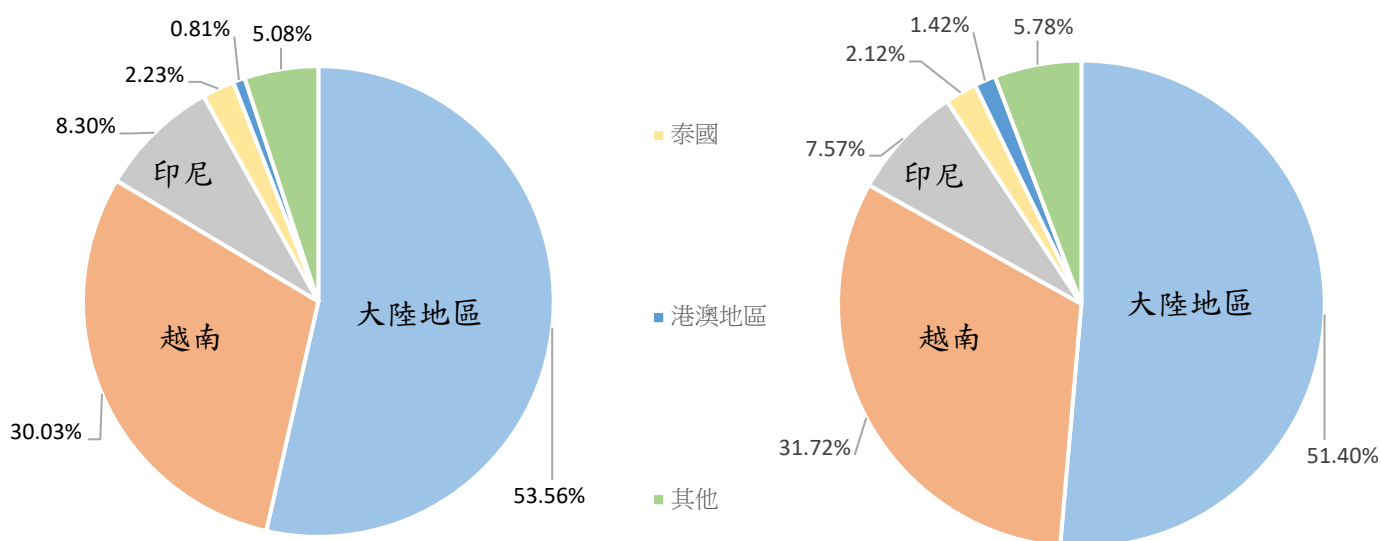
資料來源：內政部戶政司

二、本縣新住民主要來自大陸地區、越南及印尼，其中又以大陸地區為大宗，近 10 年平均每年約占 53%。

本縣 110 年底新住民人口數為 24,167 人，按國籍分，以大陸地區 12,421 人(占 51.40%)最多，越南籍 7,666 人(占 31.72%) 次之，印尼籍 1,829 人(占 7.57%)再次之，三者合計比重達 9 成。又本縣近 10 年新住民以來自大陸地區居多，平均每年約占 53%，越南籍占 31%次之。

本縣新住民主要來自大陸地區、越南及印尼，按國籍別所占比例分，近 10 年大陸地區及印尼籍主要係呈現減少走向，10 年間分別減少 2.16 個百分點及 0.73 個百分點，至越南籍則相對增加 1.69 個百分點。

圖2 彰化縣新住民原屬國籍(地區)之占比



資料來源：內政部戶政司

表3 彰化縣新住民人數統計-按國籍(地區)別分

單位：人

年底別	合計	大陸地區	越南	印尼	泰國	港澳地區	其他
101	20,191	10,814	6,064	1,675	450	163	1,025
102	20,690	11,191	6,138	1,680	448	169	1,064
103	21,217	11,507	6,284	1,701	459	183	1,083
104	21,650	11,718	6,417	1,716	467	203	1,129
105	22,114	11,895	6,599	1,723	484	230	1,183
106	22,613	12,069	6,864	1,738	493	251	1,198
107	23,237	12,201	7,250	1,769	494	268	1,255
108	23,786	12,389	7,500	1,799	506	291	1,301
109	24,072	12,423	7,621	1,820	509	327	1,372
110	24,167	12,421	7,666	1,829	512	343	1,396

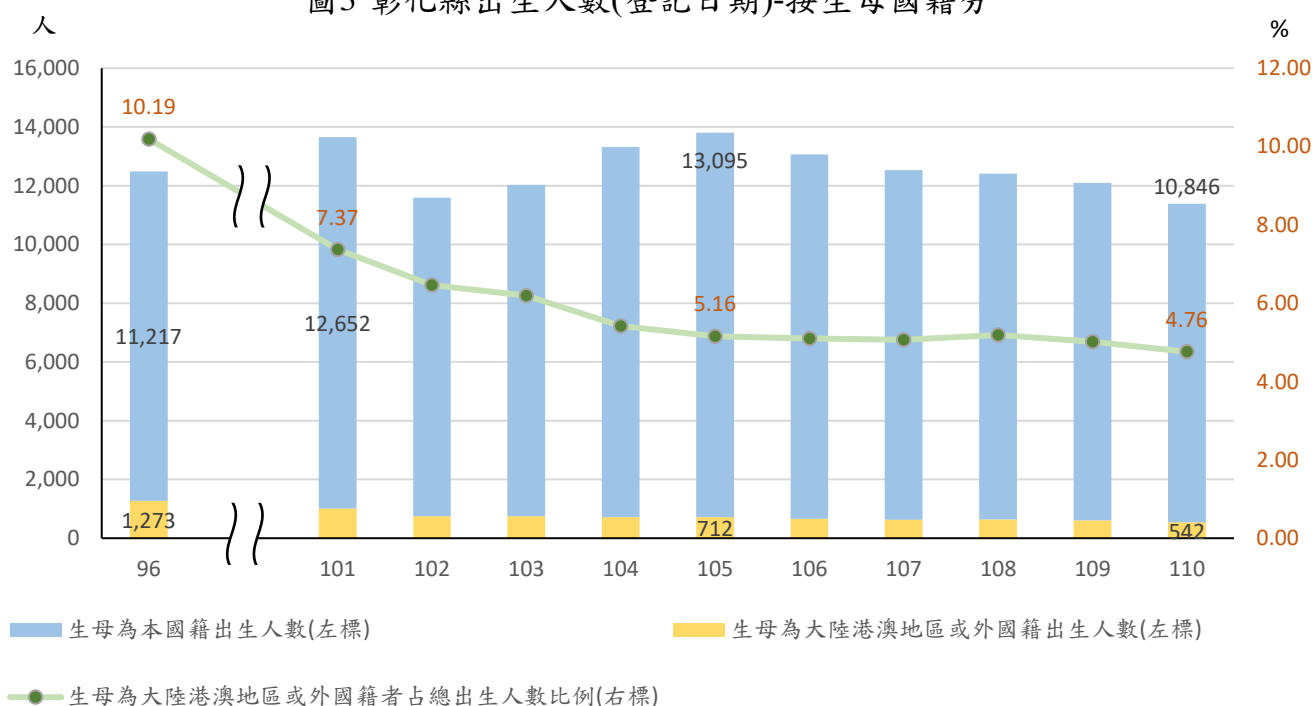
資料來源：內政部戶政司

三、本縣 110 年新生兒之生母屬大陸港澳人士或外國籍者 542 人，生母非本國籍之比例計 4.76%，排名全國 22 縣市第 17 高，另受跨國婚姻減少影響，前開比例近 10 年係呈現逐年減少走向。

本縣 110 年出生人數計 11,388 人，其中新生兒之生母為本國籍者計 10,846 人(占 95.24%)，屬大陸港澳人士或外國籍者 542 人(占 4.76%)，平均每 21 名新生兒中就有 1 人之生母非本國籍。觀察近年資料，受跨國婚姻減少影響，本縣新生兒之生母為大陸港澳人士或外國籍者所占比例係呈現逐年下降走向，96 年 10.19%、101 年 7.37%、105 年 5.16%，而至 110 年已下降為 4.76%。

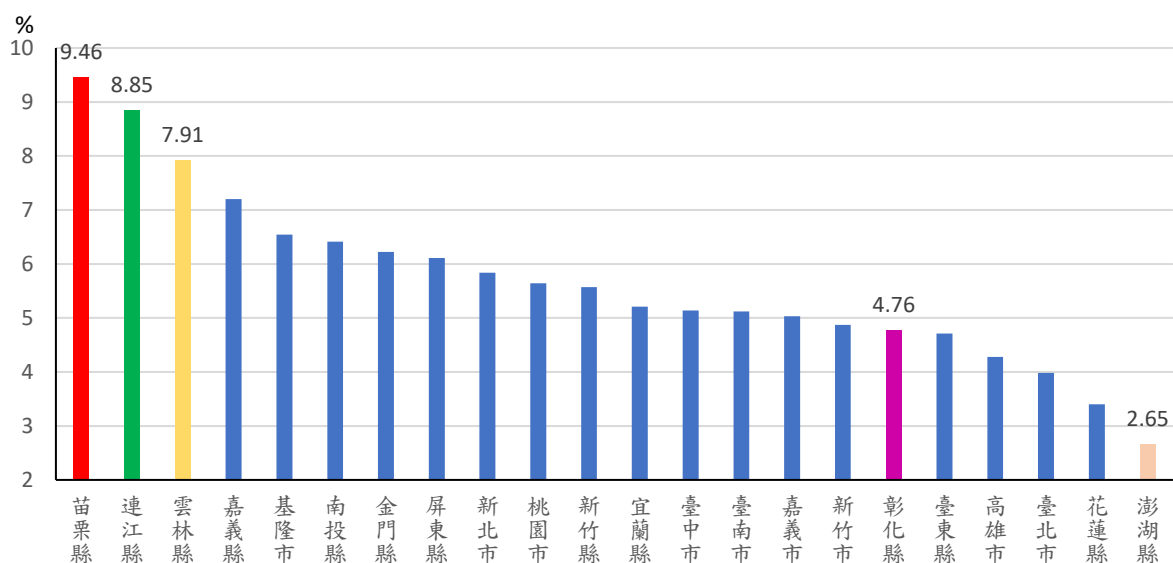
110 年全國 22 縣市之新生兒生母為大陸港澳人士或外國籍比例，以苗栗縣 9.46% 最高，連江縣 8.85% 次之，雲林縣 7.91% 再次之，本縣 4.76% 居全國第 17 位，最低為澎湖縣 2.65%。

圖3 彰化縣出生人數(登記日期)-按生母國籍分



資料來源：內政部戶政司

圖4 110年全國22縣市新生兒生母非本國籍比例



資料來源：內政部戶政司

表4 彰化縣新生兒生母國籍統計

單位：人、%

年別	出生人數					
	總計	本國籍	大陸港澳人士或外國籍			生母為大陸港澳地區 或外國籍者比例
			合計	大陸港澳	外國籍	
96	12,490	11,217	1,273	521	752	10.19
∴						
101	13,658	12,652	1,006	564	442	7.37
102	11,591	10,842	749	378	371	6.46
103	12,033	11,288	745	421	324	6.19
104	13,314	12,592	722	371	351	5.42
105	13,807	13,095	712	315	397	5.16
106	13,070	12,404	666	279	387	5.10
107	12,527	11,892	635	212	423	5.07
108	12,408	11,764	644	200	444	5.19
109	12,096	11,489	607	164	443	5.02
110	11,388	10,846	542	114	428	4.76

資料來源：內政部戶政司

表5 110 年全國各縣市新生兒生母國籍統計

單位：人、%

縣市別	出生人數						
	總計	生母國籍分					
		本國籍	大陸港澳人士或外國籍				
			合計	大陸港澳	外國籍	生母為大陸港澳地區 或外國籍者比例	排名
新北市	24,228	22,813	1,415	514	901	5.84	9
臺北市	16,695	16,031	664	314	350	3.98	20
桃園市	20,210	19,071	1,139	304	835	5.64	10
臺中市	18,304	17,364	940	307	633	5.14	13
臺南市	9,634	9,141	493	137	356	5.12	14
高雄市	18,052	17,280	772	200	572	4.28	19
宜蘭縣	2,820	2,673	147	39	108	5.21	12
新竹縣	4,220	3,985	235	51	184	5.57	11
苗栗縣	2,652	2,401	251	68	183	9.46	1
彰化縣	11,388	10,846	542	114	428	4.76	17
南投縣	2,839	2,657	182	47	135	6.41	6
雲林縣	3,830	3,527	303	63	240	7.91	3
嘉義縣	2,665	2,473	192	39	153	7.20	4
屏東縣	4,158	3,904	254	44	210	6.11	8
臺東縣	1,316	1,254	62	16	46	4.71	18
花蓮縣	2,116	2,044	72	24	48	3.40	21
澎湖縣	907	883	24	6	18	2.65	22
基隆市	1,820	1,701	119	39	80	6.54	5
新竹市	3,451	3,283	168	60	108	4.87	16
嘉義市	1,373	1,304	69	18	51	5.03	15
金門縣	1,029	965	64	41	23	6.22	7
連江縣	113	103	10	6	4	8.85	2

資料來源：內政部戶政司

四、本縣 110 學年度就讀國中小之新住民子女計 7,015 人(包含國小 4,339 人、國中 2,676 人)，占全體學生比例為 7.62%，居全國第 12 高。

110 學年度本縣國中小學生計 92,002 人，其中新住民子女 7,015 人(占 7.62%)，平均每 13 位學生就有 1 人之父或母為新住民。新住民子女學生數包含國小 4,339 人，國中 2,676 人，分別占該級別學生之 7.07%及 8.73%。又按性別分，本縣近 10 年就讀國中小之新住民子女以男性居多，平均每年約占 52%。

觀察近 10 年資料，本縣就讀國中小之新住民子女人數，係呈現先增後減走向，近 10 年以 103 學年度最多計 13,292 人，而自 104 學年度起呈現逐年遞減趨勢，且自 107 學年度起已低於 1 萬人。另按所占比例分，本縣就讀國中小之新住民子女占全體學生比例，其增減走向與人數大致相同，即亦為先增(101 至 104 學年度)後減(105 學年度起)，110 學年度較 101 學年度 10.06%減少 2.44 個百分點。

觀察各縣市資料，110 學年度全國 22 縣市就讀國中小之新住民子女占全體學生比例，以連江縣 23.00%最高，金門縣 18.80%次之，嘉義縣 11.56%再次之，本縣 7.62% 居第 12 位，最低為臺北市計 5.26%。

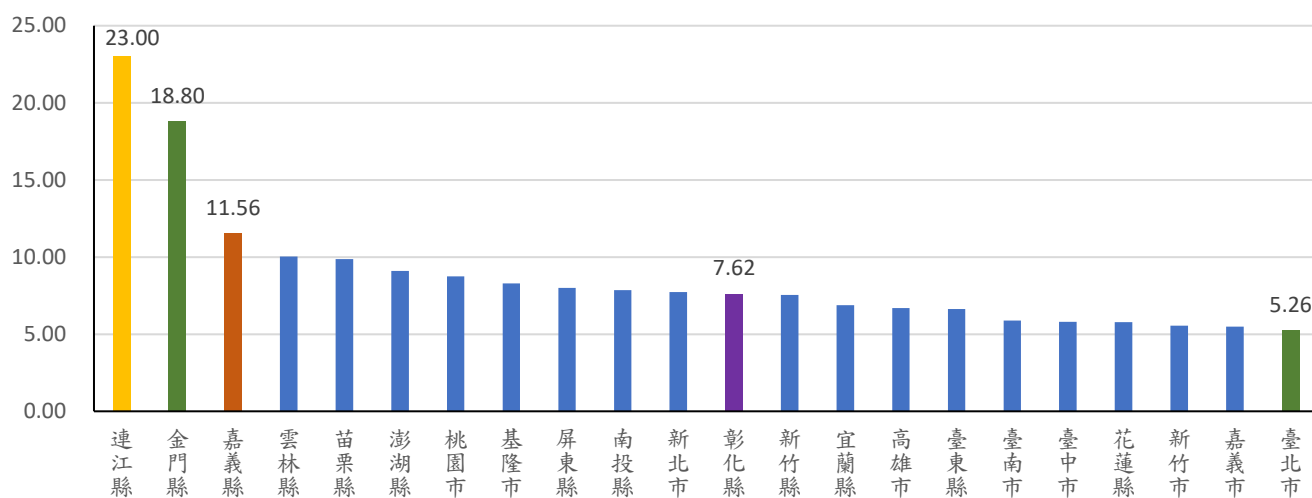
表6 彰化縣新住民子女就讀國中小人數統計

單位：人、%

學年度	國中小學生數					國小					國中				
	新住民子女人數			新住民 子女 比例		新住民子女人數			新住民 子女 比例		新住民子女人數			新住民 子女 比例	
	合計	男	女			合計	男	女			合計	男	女		
101	128,620	12,941	6,735	6,206	10.06	81,029	10,351	5,413	4,938	12.77	47,591	2,590	1,322	1,268	5.44
102	122,848	13,190	6,884	6,306	10.74	75,886	9,874	5,154	4,720	13.01	46,962	3,316	1,730	1,586	7.06
103	117,657	13,292	6,907	6,385	11.30	72,147	9,095	4,774	4,321	12.61	45,510	4,197	2,133	2,064	9.22
104	111,687	12,831	6,663	6,168	11.49	68,920	8,058	4,192	3,866	11.69	42,767	4,773	2,471	2,302	11.16
105	105,102	11,863	6,170	5,693	11.29	65,423	7,085	3,738	3,347	10.83	39,679	4,778	2,432	2,346	12.04
106	100,105	10,793	5,631	5,162	10.78	62,830	6,106	3,250	2,856	9.72	37,275	4,687	2,381	2,306	12.57
107	97,517	9,696	5,019	4,677	9.94	62,367	5,420	2,875	2,545	8.69	35,150	4,276	2,144	2,132	12.17
108	95,237	8,819	4,595	4,224	9.26	62,052	5,098	2,693	2,405	8.22	33,185	3,721	1,902	1,819	11.21
109	93,249	7,719	4,035	3,684	8.28	61,453	4,601	2,415	2,186	7.49	31,796	3,118	1,620	1,498	9.81
110	92,002	7,015	3,697	3,318	7.62	61,364	4,339	2,285	2,054	7.07	30,638	2,676	1,412	1,264	8.73

資料來源：教育部統計處

圖5 110 學年度全國各縣市就讀國中小之新住民子女占全體學生比例



資料來源：教育部統計處

表7 110 學年度全國各縣市就讀國中小之新住民子女人數統計

單位：人、%

縣市別	國中小學生數	就讀國中小之新住民子女人數	新住民子女比例	排名
全國	1,778,231	127,046	7.14	
新北市	293,573	22,703	7.73	11
臺北市	190,361	10,007	5.26	22
桃園市	193,442	16,931	8.75	7
臺中市	238,562	13,832	5.80	18
臺南市	138,556	8,152	5.88	17
高雄市	193,214	12,933	6.69	15
宜蘭縣	33,340	2,293	6.88	14
新竹縣	55,664	4,199	7.54	13
苗栗縣	42,062	4,155	9.88	5
彰化縣	92,002	7,015	7.62	12
南投縣	34,030	2,673	7.85	10
雲林縣	47,722	4,788	10.03	4
嘉義縣	26,790	3,096	11.56	3
屏東縣	52,456	4,202	8.01	9
臺東縣	15,090	1,001	6.63	16
花蓮縣	23,287	1,348	5.79	19
澎湖縣	5,295	482	9.10	6
基隆市	23,920	1,983	8.29	8
新竹市	49,038	2,722	5.55	20
嘉義市	23,339	1,280	5.48	21
金門縣	5,749	1,081	18.80	2
連江縣	739	170	23.00	1

資料來源：教育部統計處