

善用網路圖資，生活更 easy 談『國土測繪圖資網路地圖服務』之應用

文、圖/和美地政 吳奇聰

一、簡介

內政部國土測繪中心為整合通用版電子地圖、國土利用調查成果圖等核心、基礎圖資，訂定「國土測繪資訊整合流通系統建置及營運計畫-建置『國土測繪圖資網路地圖服務系統』執行計畫」，建置國土測繪圖資網路地圖服務系統，提供標準的共通平台與統一的圖資。

系統發展之目標，規劃以網路地圖方式對外提供服務，讓全民共享最新的國土測繪圖資，各機關及民間企業可輕易的介接本系統於其網站網頁上，提供網頁地圖定位標示、瀏覽、查詢，用於如企業機關所在地標示或需要顯示地理位置之相關應用等。並提供一般電腦網頁版及智慧型行動裝置(Mobile)應用兩種版本操作介面，支援自動定位及兩指縮放地圖。

二、登入網頁

(一)透過該網站產製之 QR Code 進入。



(二)登入內政部國土測繪中心全球資訊網，點選首頁右下角國土測繪圖資

網路地圖服務 banner 或開啟瀏覽器登入網址：<http://maps.nlsc.gov.tw/>





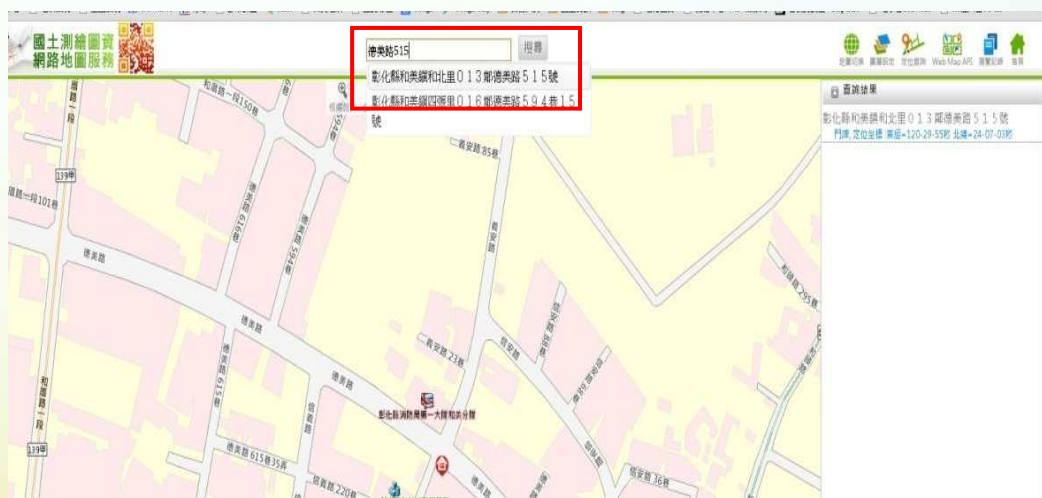
(三)登入後點選「地圖」，如下圖所示。



三、定位功能

(一)搜尋

可於欄位內輸入關鍵字，點選下方搜尋結果，即可顯示（關鍵字不包括地號）。



(二)定位查詢

定位查詢提供門牌、行政區、道路、地號、地標、坐標等查詢服務。

1.地號查詢

點選「定位查詢」，選擇「地號」，再選擇縣市及鄉鎮、地段，並輸入地號後，點選定位，即可顯示。地籍圖與內政部地政司中部辦公室同步。(正確圖資仍以各地政事務所資料為準)

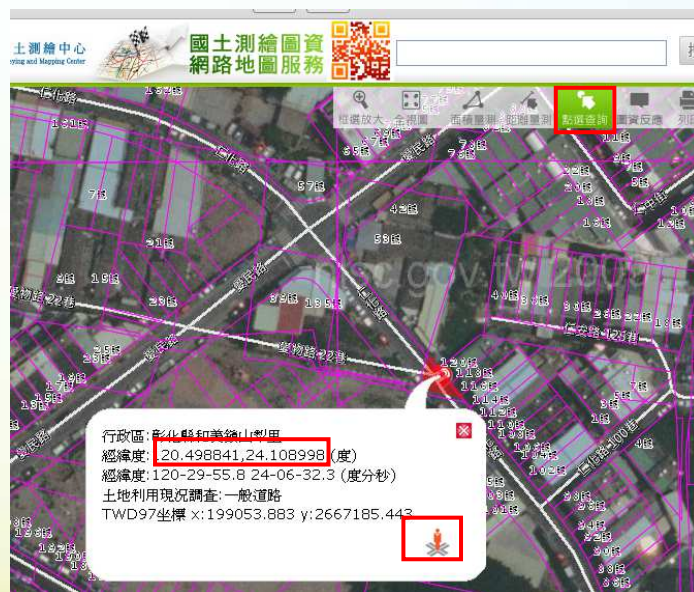


2. 門牌查詢

點選「定位查詢」，選擇「門牌」，再選擇縣市及鄉鎮、巷弄及門牌號，點選檢索後，點選查詢結果，即可顯示。

(三) 點選查詢

先點選「點選查詢」，在該地號圖示上點選即會顯示該地點資訊，如下圖所示，可複製經緯度貼至 Google 檢視地圖及街景。亦可點選下圖中的圖示檢視街景圖。

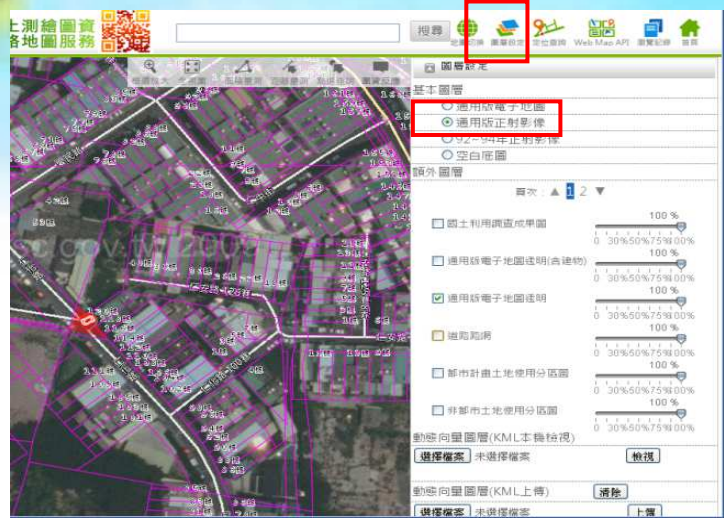


四、圖層設定

(一) 點選「圖層設定」，點選「通用版正射影像」即可顯示航拍影像。

(二) 可於定位後，開啟其他圖層如段籍圖、地籍圖，視需要再勾選以開啟該圖層。

(三) 可上傳 KML 檔 (KML 檔需先至 Google Earth 另存新檔後再上傳)。



五、智慧型手機及平板

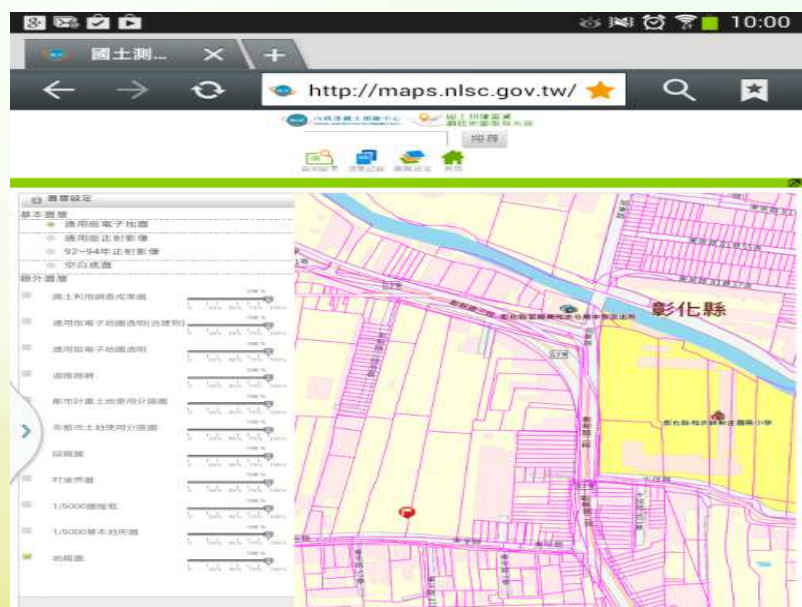
(一)開啟 GPS 定位。

(二)開啟瀏覽器(Chrome 瀏覽器不適用)登入網址：<http://maps.nlsc.gov.tw/>

(三)圖層設定

1.點選「通用版正射影像」即可顯示航拍影像。

2.開啟其他圖層如段籍圖、地籍圖，視需要再勾選開啟該圖層。



六、參考網站

(一)Google <http://www.google.com>。

(二)國土測繪圖資網路地圖服務系統 <http://maps.nlsc.gov.tw/>。