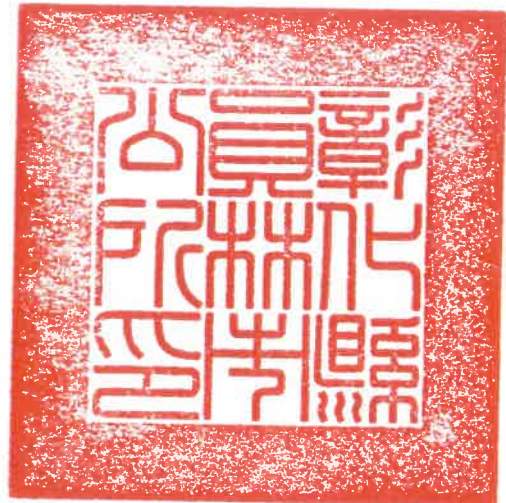


## 彰化縣員林市公所 公告

發文日期：中華民國113年5月24日  
發文字號：員市財字第1130017335號  
附件：



主旨：113年度第7次市有不動產標售公告(標號1：高雄市林園區福德段859地號、標號2：桃園市桃園區中德段762-1、921-1地號)，請踴躍投標。

依據：「彰化縣縣有財產管理自治條例」及「彰化縣縣有房地出售作業要點」。

### 公告事項：

- 一、標售方式：公開底價現狀標售及現狀移轉。
- 二、投標方式：一律以郵遞投標方式辦理。
- 三、投標手續：

(一)自公告日起至開標前一日止(星期例假日除外)辦公時間內向本所財政課(彰化縣員林市三民街18號，電話04-8347171分機133)免費索取投標須知、土地位置略圖、投標標封及投標單，函索者請附回郵信封(填妥收件人姓名、住址、份數)，並貼足郵票；標售公告影本、投標須知、投標單、投標標封、投標人身分證明文件影本黏貼用紙、投標委託書、土地位置略圖均可在本所網站(<https://town.chcg.gov.tw/yuanlin/>)「市有不動產標租標售專區」下載相關資料，請善加利用。

(二)依照投標須知規定填妥投標單，連同應繳保證金票據及投標人身分證或法人登記文件影本裝入本所規定格式之投標

信封，經密封後以掛號信件於開標日上午9時前寄達本所指定之員林郵政670號信箱，逾時寄達者不予受理原件退還。

- 四、開標日期及地點：民國113年6月14日（星期五）上午10時於本所3樓發包中心當眾開標；當日如因颱風或其它突發事故經政府宣布停止上班者，則順延1天同時段開標；如遇例假日（含週休2日），則順延至例假日後第1個上班日同時段開標。
- 五、標售土地有關之地籍資料及都市計畫之相關規定，請投標人自行向當地地政機關及都市計畫機關查閱，並請逕至現場查看，其界址以地政機關地籍圖為準，不以現場圍籬、地形、地貌為界。土地上下如有既成巷道、農作物、溝渠、管線、電桿、貨櫃、占建物及受保護樹木等，或其它占用情形者，標售後概由得標人自行負責處理，本所不負任何責任，得標人並不得以處理困難或不能處理要求本所協助及延期繳款或退款。本標售土地現況作巷道使用，應由承購人負責維持巷道暢通。
- 六、凡對本標售標的物有權利主張者，應於開標日5日前檢具有關權利憑證正本送交本所，逾期視為放棄一切權利，不予受理。
- 七、得標人或優先承購人除依「彰化縣員林市公所執行標售市有房地郵遞投標須知」第15點之1規定辦理貸款外，應於接到繳款通知之次日起40日內一次繳清價款；如逾期未繳價款者，視為放棄承購權，所繳保證金沒入公庫，另通知次一優先次序之承購人按最高標得標價繳款辦理承購手續，逾期未繳即另行辦理標售。
- 八、本標售土地，以標售當時地政機關土地登記面積及持分為準，出售後面積如有更動，應由承購人自行負責，不得異議。且自買賣成立（得標之日或由本所收到承諾優先承買之日）後，因都市計畫變更為公共設施用地者，應由承購人自行負

責；不得向本所提出異議或要求任何補償。

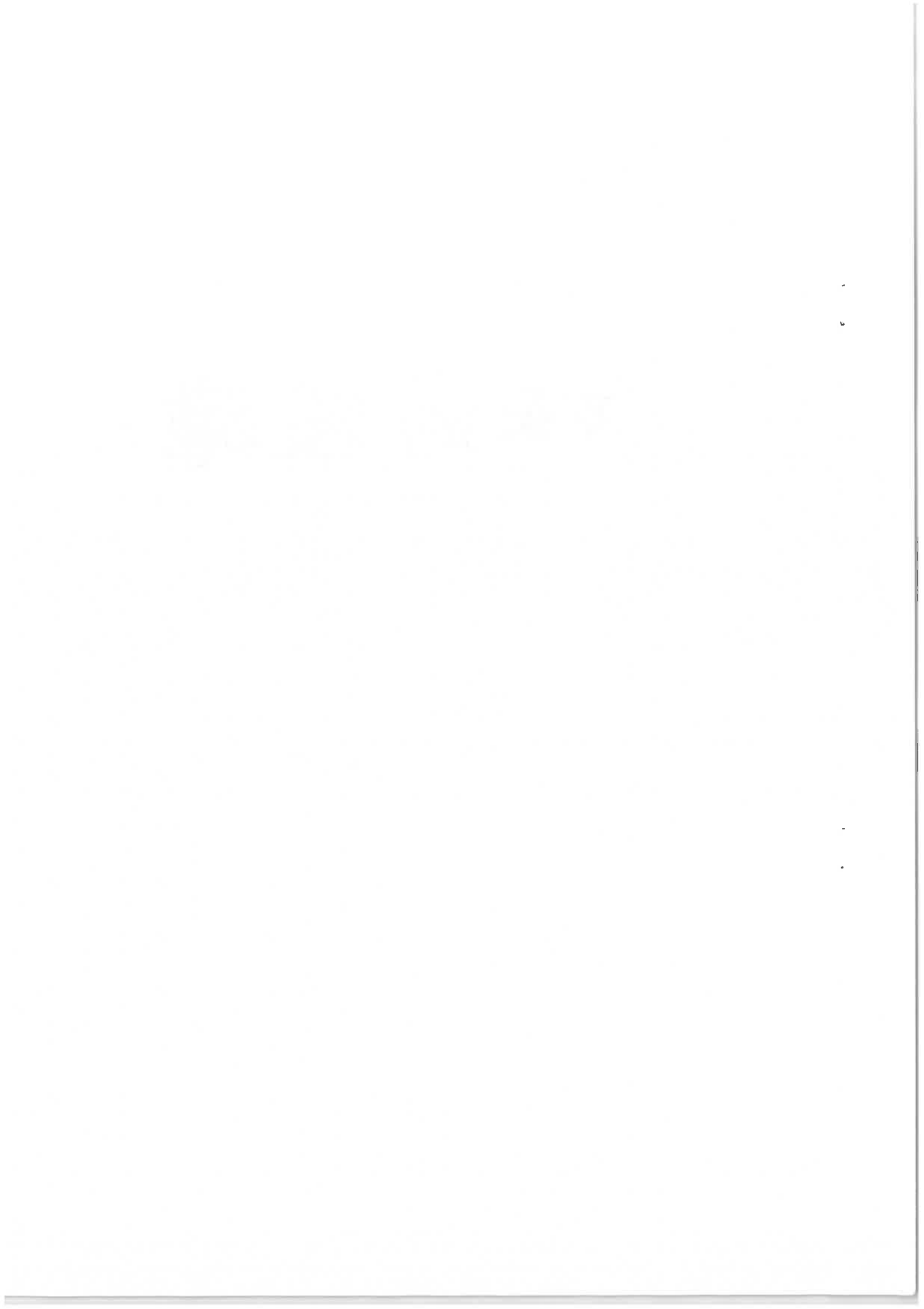
九、開標前本所得隨時變更公告內容或停止標售，由主持人當場宣布，並將投標人所投寄之原投標信封退還，投標人不得異議。

十、其他事項詳見投標須知。

十一、標售土地標示、標售底價及應繳保證金詳如清冊。

市長 游振雄

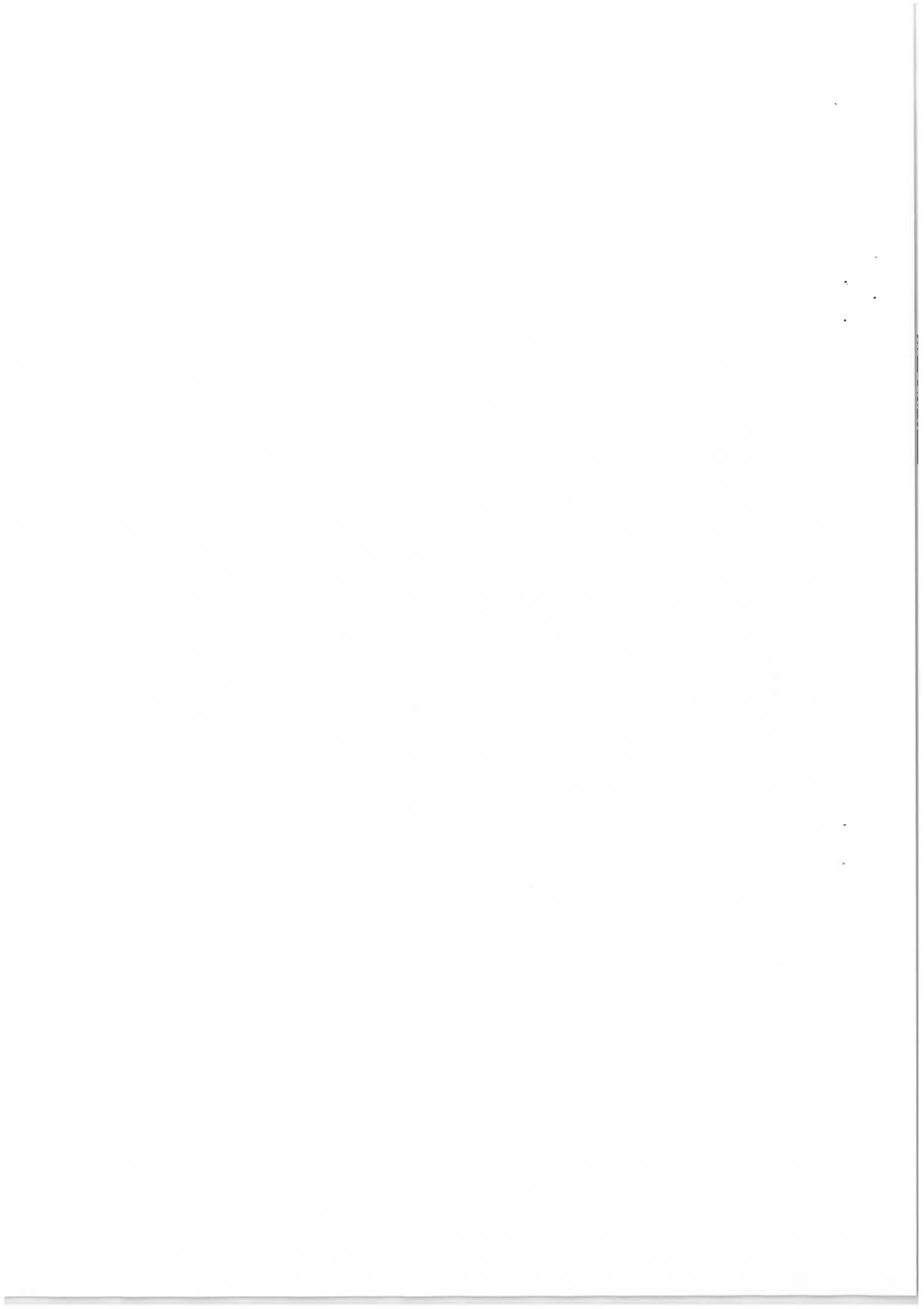




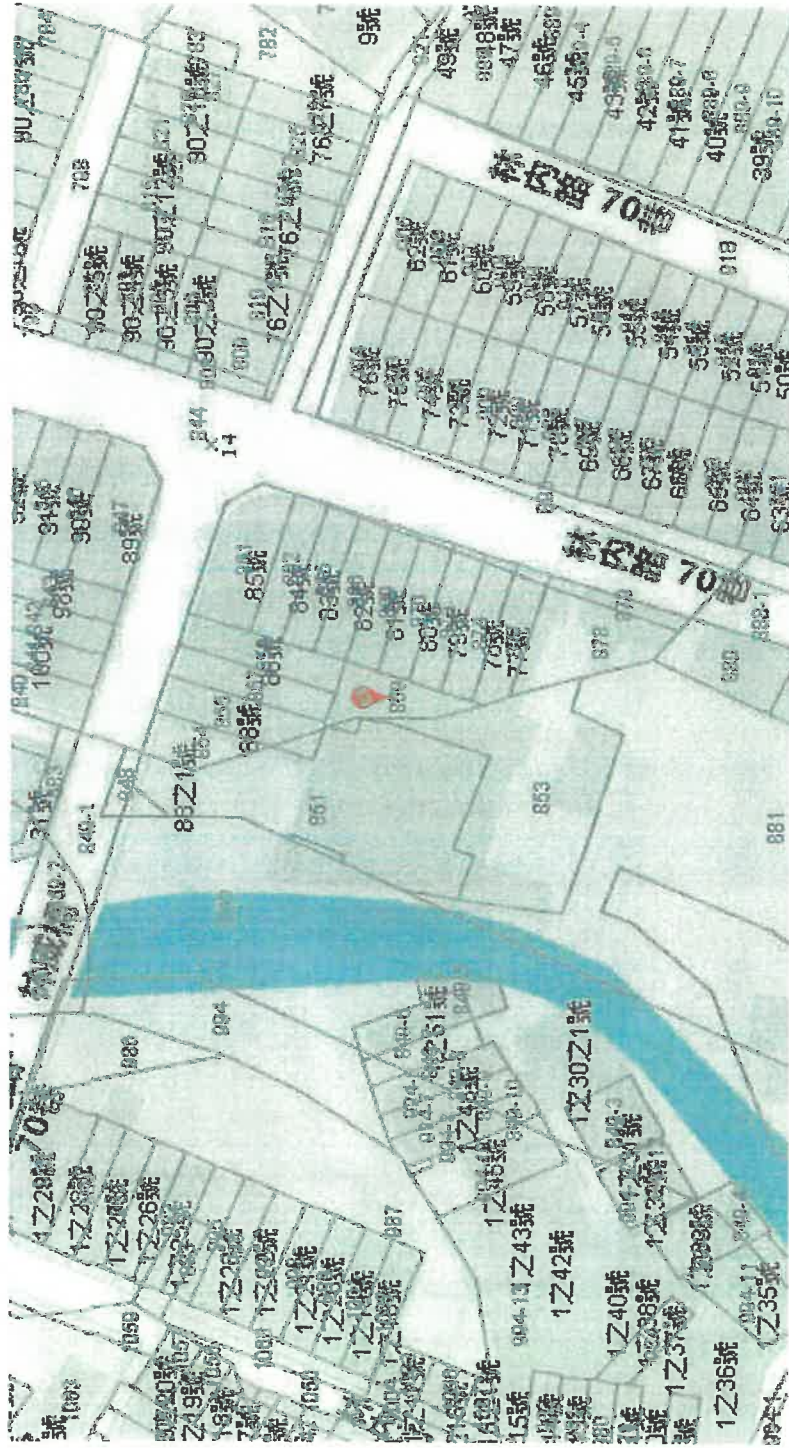
彰化縣員林市公所標售市有非公用土地清冊

標號	土地標示			登記面積 (m <sup>2</sup> )	權利 範圍	都市計畫使用分區 或非都市土地使用 編訂總類 (僅供參考)	土地單價 (元/m <sup>2</sup> )	標售底價 (新臺幣元)	應繳保證金 (新臺幣元)	備註
	縣市區別	地段	地號							
1	高雄市林園區	福德段	859	79.2	1分之1	住宅區	16,500	1,306,800	131,000	現狀標售，不辦理點交。
2	桃園市桃園區	中德段	762-1	14.98	1分之1	第一種住宅區	82,600	1,237,348	124,000	現狀標售，不辦理點交。
	桃園市桃園區	中德段	921-1	30.1	1分之1	第一種住宅區	82,600	2,486,260	249,000	現狀標售，不辦理點交。

備註：上開土地倘建有房屋，均非屬公有房屋。

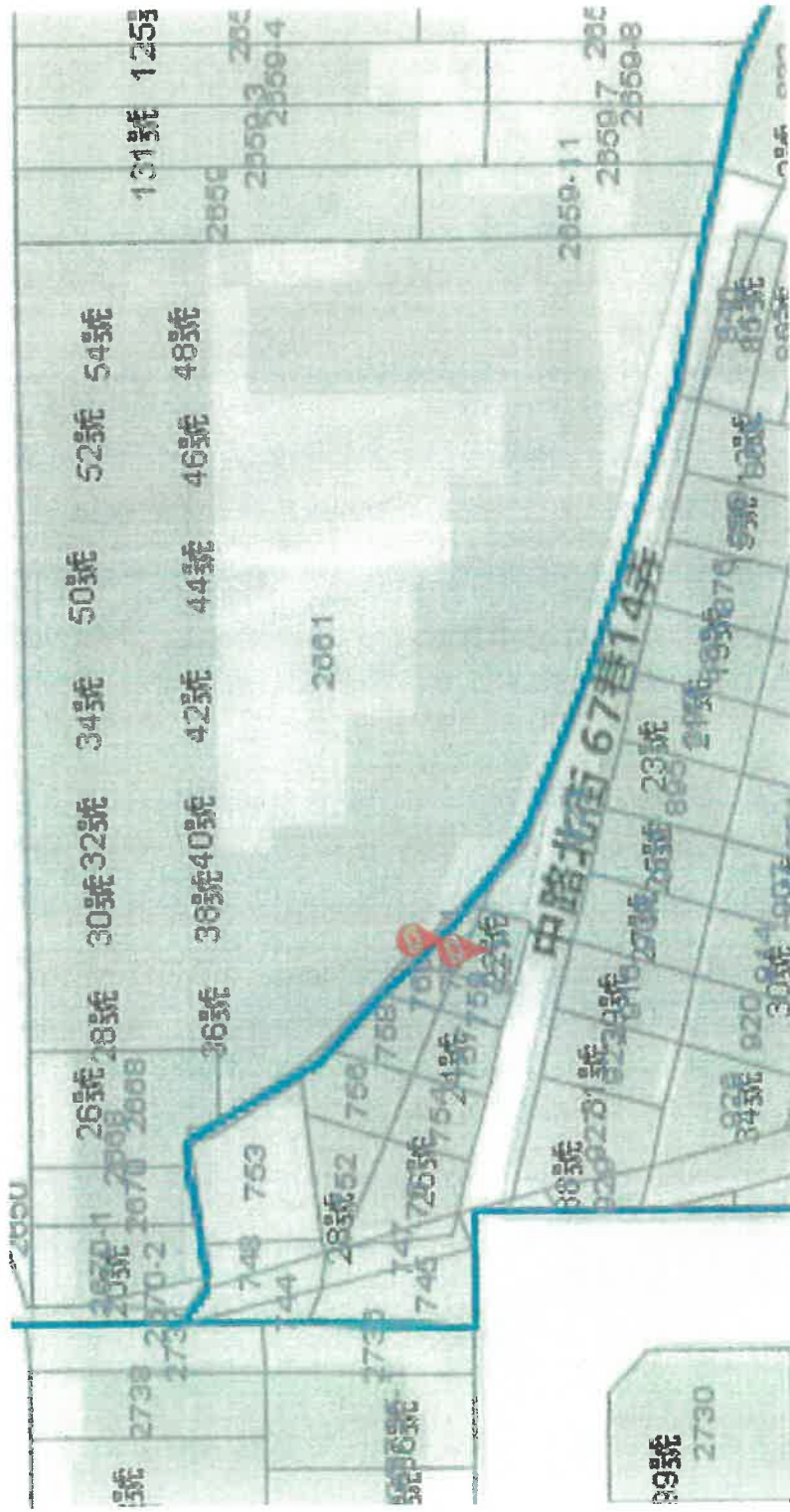


標號 1：高雄市林園區福德段 859 地號土地位置略圖



※本位置略圖僅供參考使用，投標人應依地政機關核發資料自行查看相關位置，不得以本位置圖記載有誤而要求損害賠償或解除買賣契約退還保證金。

標號 2：桃園市桃園區中德段 762-1 及 921-1 地號土地位置略圖



※本位置略圖僅供參考使用，投標人應依地政機關核發資料自行查看相關位置，不得以本位置圖記載有誤而要求損害賠償或解除買賣契約退還保證金。