

縣政統計通報

《彰化縣108年4月人口速報》

本速報依據本府民政處公務統計報表彙整後上載於本處網頁

網址：http://accounting.chcg.gov.tw/07static/static01.asp?cate_id=26

預計每月10日左右更新

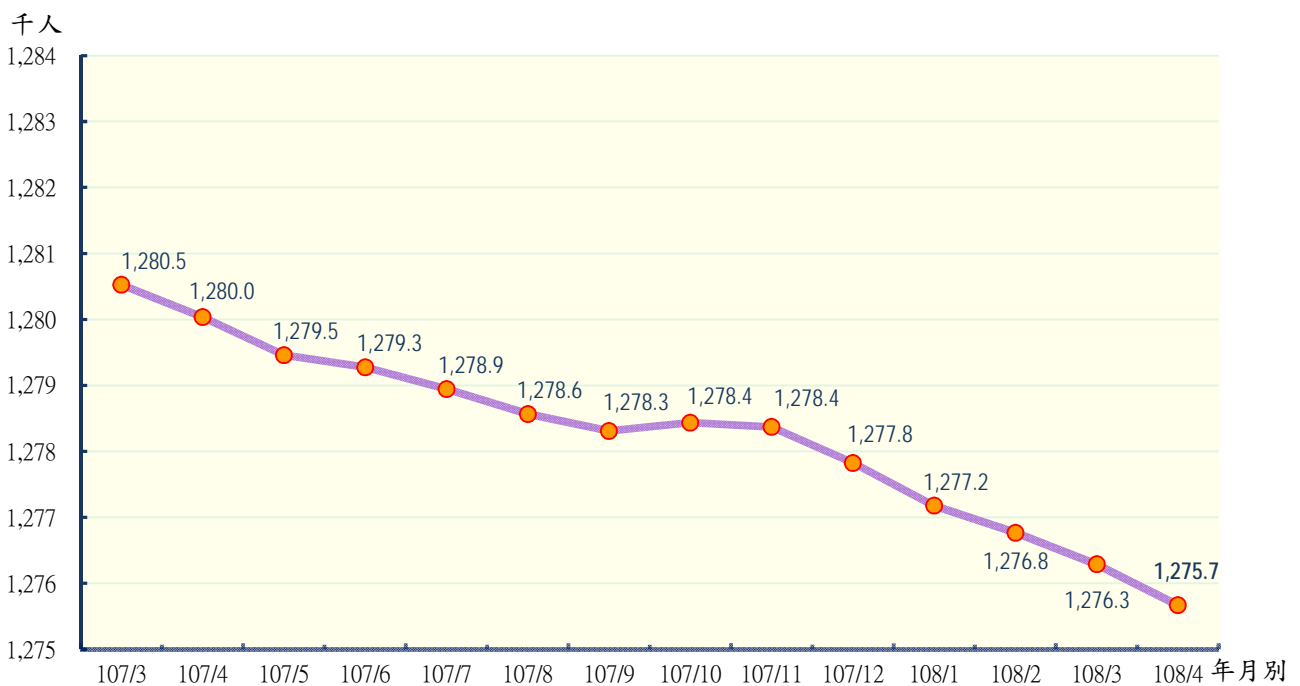
彰化縣政府主計處

民國108年5月編製

【說明】

- 一、本縣108年4月底總人口數為1,275,669人，較上月底1,276,289人減少620人（或0.05%）；人口數包含男性649,376人，女性626,293人，性比例103.69。
- 二、本縣108年4月各鄉鎮市遷入人數合計2,699人，較上月3,002人減少303人（或10.09%）；遷出人數合計3,420人，較上月3,595人減少175人（或4.87%）。
- 三、本縣108年4月各鄉鎮市出生人數合計994人，較上月1,016人減少22人（或2.17%），死亡人數合計893人，較上月900人減少7人（或0.78%）；
結婚對數合計519對，較上月527對減少8對（或1.52%），離婚對數合計200對，較上月208對減少8對（或3.85%）。

圖一 近一年各月份人口概況圖



表一 近一年各月份鄰數、戶數及人口數概況表

月別	鄰數	戶數	人口數合計	男	女	性比例
107年						
107/3	9,168	387,556	1,280,528	652,498	628,030	103.90
107/4	9,168	387,711	1,280,038	652,209	627,829	103.88
107/5	9,168	387,910	1,279,460	651,916	627,544	103.88
107/6	9,168	388,042	1,279,276	651,800	627,476	103.88
107/7	9,168	388,300	1,278,945	651,546	627,399	103.85
107/8	9,168	388,736	1,278,568	651,298	627,270	103.83
107/9	9,168	389,250	1,278,311	651,137	627,174	103.82
107/10	9,168	389,335	1,278,437	651,107	627,330	103.79
107/11	9,168	389,424	1,278,371	651,016	627,355	103.77
107/12	9,167	389,666	1,277,824	650,677	627,147	103.75
108年						
108/1	9,167	389,814	1,277,176	650,277	626,899	103.73
108/2	9,167	389,981	1,276,766	650,065	626,701	103.73
108/3	9,167	390,177	1,276,289	649,791	626,498	103.72
108/4	9,167	390,320	1,275,669	649,376	626,293	103.69

資料來源：根據本府民政處戶政科造報之1221-00-01-2表編製。

備註：本月報表，鄰數係以戶籍登記個數為主。

表二 108年4月份人口統計指標摘錄表

類別	本月	上月	上年同月	與上月比較	與上年同月比較
一、人口概況					
人口密度(人/平方公里)	1187.34	1187.91	1191.40	-0.58	-4.07
性比例(每百女子對男子數)	103.69	103.72	103.88	-0.03	-0.20
戶量(人/戶)	3.27	3.27	3.30	-0.00	-0.03
二、人口成長					
粗出生率(‰)	0.78	0.80	0.72	-0.02	0.06
粗死亡率(‰)	0.70	0.71	0.70	-0.01	0.00
移入率(‰)	2.12	2.35	2.16	-0.24	-0.04
移出率(‰)	2.68	2.82	2.57	-0.14	0.11
淨移入率(‰)	-0.57	-0.46	-0.41	-0.10	-0.15
自然增加率(‰)	0.08	0.09	0.03	-0.01	0.05
社會增加率(‰)	-0.57	-0.46	-0.41	-0.10	-0.15
人口成長率(‰)	-0.49	-0.37	-0.38	-0.11	-0.10
三、其他					
粗結婚率(‰)	0.41	0.41	0.34	-0.01	0.07
粗離婚率(‰)	0.16	0.16	0.15	-0.01	0.00
鄰數(個)	9,167	9,167	9,168	0.00	-1.00

備註：1.上表各項比率計算公式如下：

§粗死亡率=(死亡人數/月中人口數)*1000

§粗出生率=(出生人數/月中人口數)*1000

§自然增加數=出生人數-死亡人數

§自然增加率=(自然增加數/月中人口數)*1000=出生率-死亡率

§社會增加數=遷入人數(含同鄉鎮市區內住址變更)-遷出人數(含同鄉鎮市區內住址變更)

§社會增加率=(社會增加數/月中人口數)*1000

§人口總增加數=自然增加數+社會增加數

§本月底人口增加率=[(月底人口數-上月底人口數)/上月底人口數]*1000

§人口成長率=[(本月底人口數-上月底人口數)/月中人口數]*1000

§粗結婚率=(結婚對數/月中人口數)*1000

§粗離婚率=(離婚對數/月中人口數)*1000

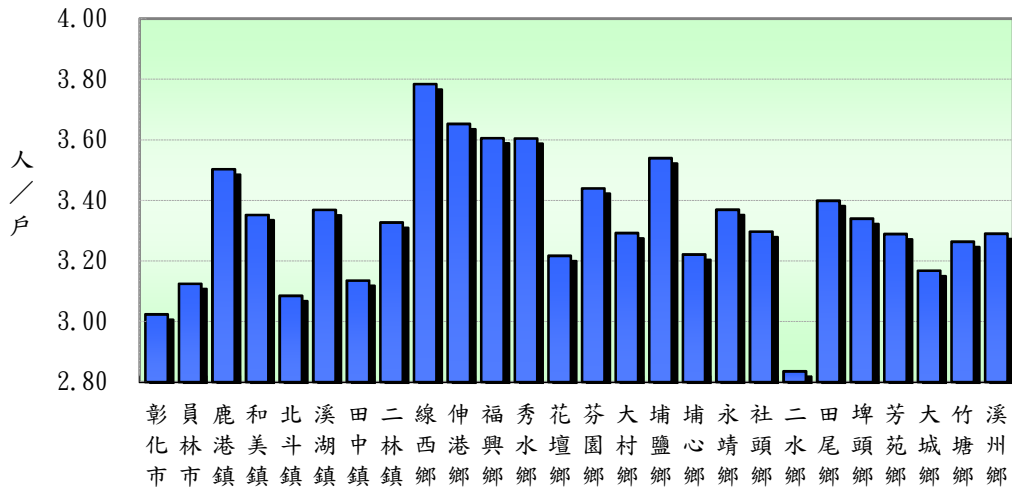
§移入(出)率=(本月份本縣實際移入(出)人口總數/該月月中人口總數)*1000

§淨移入率=移入率-移出率

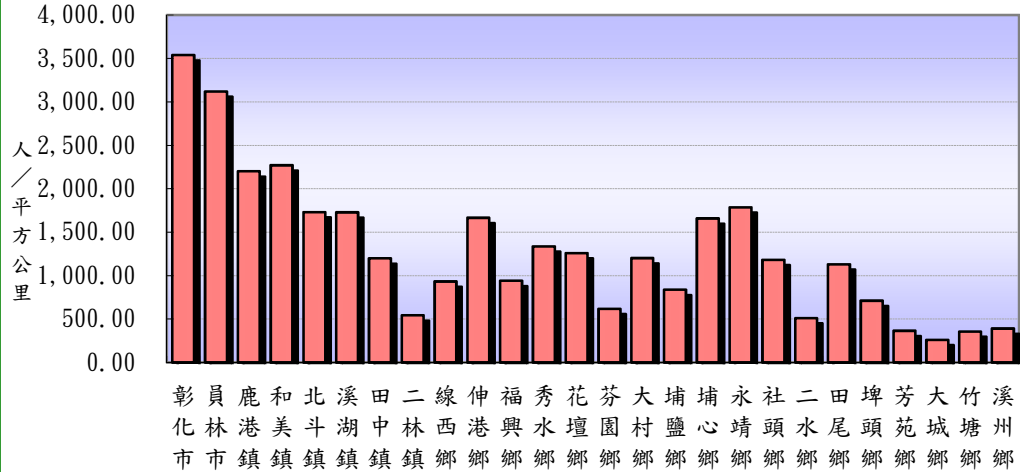
§鄰數(個)為戶籍登記個數

2.本表資料因四捨五入關係，部分總計數字不等於細項數字之和。

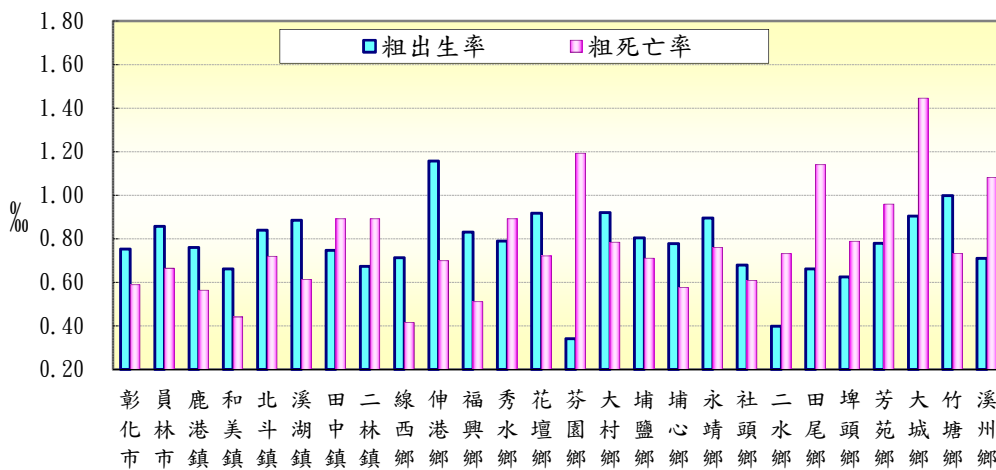
圖二 本月份各鄉鎮市戶量比較圖



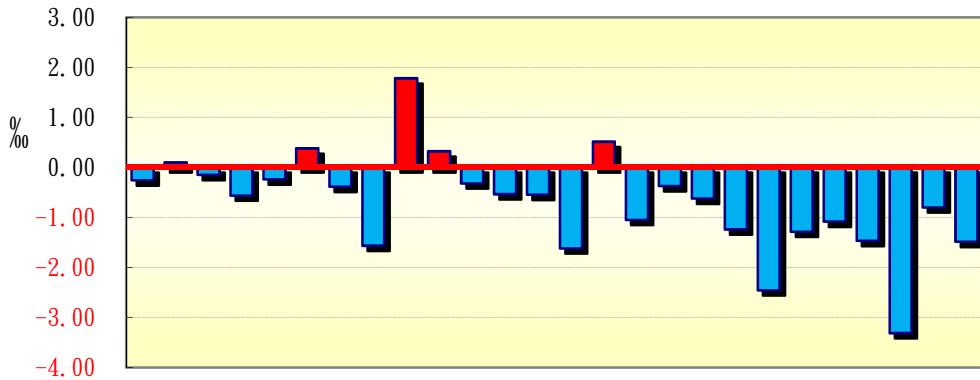
圖三 本月份各鄉鎮市人口密度比較圖



圖四 本月份各鄉鎮市粗出生率、粗死亡率比較圖

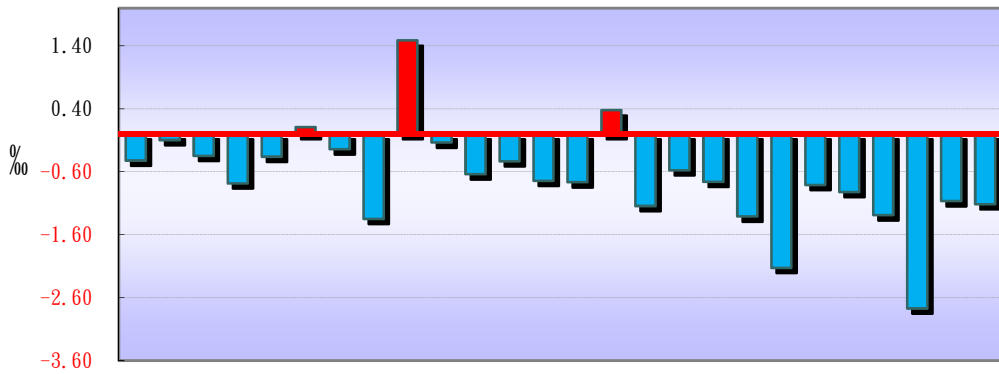


圖五 本月份各鄉鎮市人口成長率比較圖



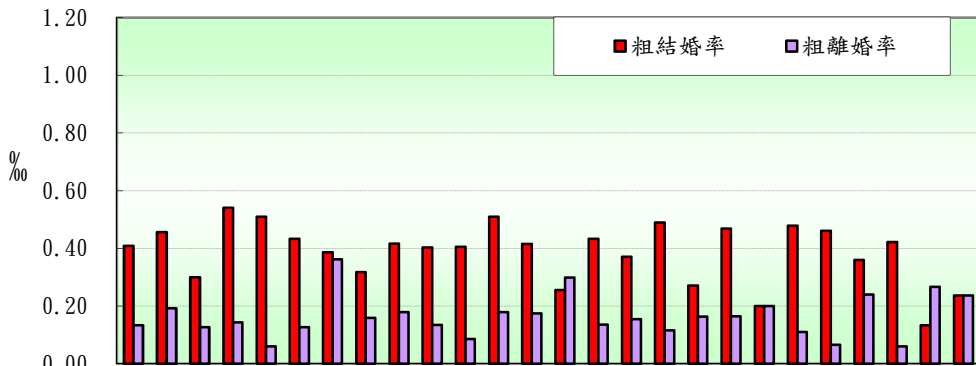
彰化市 員林市 鹿港鎮 和美鎮 北港鎮 溪湖鎮 田中鎮 二林鎮 二線鄉 伸港鄉 福興鄉 秀水鄉 花壇鄉 芬園鄉 大村鄉 埔鹽鄉 埔心鄉 永靖鄉 社頭鄉 二水鄉 田尾鄉 埤頭鄉 芳苑鄉 大城鄉 竹塘鄉 溪州鄉

圖六 本月份各鄉鎮市淨移入率圖



彰化市 員林市 鹿港鎮 和美鎮 北港鎮 溪湖鎮 田中鎮 二林鎮 二線鄉 伸港鄉 福興鄉 秀水鄉 花壇鄉 芬園鄉 大村鄉 埔鹽鄉 埔心鄉 永靖鄉 社頭鄉 二水鄉 田尾鄉 埤頭鄉 芳苑鄉 大城鄉 竹塘鄉 溪州鄉

圖七 本月份各鄉鎮市粗結婚率、粗離婚率比較圖



彰化市 員林市 鹿港鎮 和美鎮 北港鎮 溪湖鎮 田中鎮 二林鎮 二線鄉 伸港鄉 福興鄉 秀水鄉 花壇鄉 芬園鄉 大村鄉 埔鹽鄉 埔心鄉 永靖鄉 社頭鄉 二水鄉 田尾鄉 埤頭鄉 芳苑鄉 大城鄉 竹塘鄉 溪州鄉

表三 108年4月各鄉鎮市人口統計指標摘錄表

鄉鎮市別	戶量 (人/戶)	人口密度 (人/平方公里)	粗出生率 (‰)	粗死亡率 (‰)	人口成長率 (‰)	淨移入率 (‰)	粗結婚率 (‰)	粗離婚率 (‰)
彰化市	3.02	3,539.17	0.75	0.59	-0.26	-0.42	0.41	0.13
員林市	3.12	3,119.99	0.86	0.66	0.10	-0.10	0.46	0.19
鹿港鎮	3.50	2,201.23	0.76	0.56	-0.15	-0.35	0.30	0.13
和美鎮	3.35	2,270.27	0.66	0.44	-0.56	-0.78	0.54	0.14
北斗鎮	3.08	1,730.80	0.84	0.72	-0.24	-0.36	0.51	0.06
溪湖鎮	3.37	1,727.68	0.88	0.61	0.38	0.11	0.43	0.13
田中鎮	3.14	1,198.27	0.75	0.89	-0.39	-0.24	0.39	0.36
二林鎮	3.33	542.92	0.67	0.89	-1.57	-1.35	0.32	0.16
線西鄉	3.78	931.63	0.71	0.42	1.78	1.49	0.42	0.18
伸港鄉	3.65	1,665.31	1.16	0.70	0.32	-0.13	0.40	0.13
福興鄉	3.61	940.36	0.83	0.51	-0.32	-0.64	0.40	0.09
秀水鄉	3.60	1,336.60	0.79	0.89	-0.54	-0.43	0.51	0.18
花壇鄉	3.22	1,259.12	0.92	0.72	-0.55	-0.74	0.42	0.17
芬園鄉	3.44	617.12	0.34	1.19	-1.62	-0.77	0.26	0.30
大村鄉	3.29	1,201.35	0.92	0.78	0.51	0.38	0.43	0.14
埔鹽鄉	3.54	837.44	0.80	0.71	-1.05	-1.14	0.37	0.15
埔心鄉	3.22	1,657.98	0.78	0.58	-0.37	-0.58	0.49	0.12
永靖鄉	3.37	1,786.40	0.89	0.76	-0.62	-0.76	0.27	0.16
社頭鄉	3.30	1,181.77	0.68	0.61	-1.24	-1.31	0.47	0.16
二水鄉	2.84	510.51	0.40	0.73	-2.46	-2.13	0.20	0.20
田尾鄉	3.40	1,130.23	0.66	1.14	-1.29	-0.81	0.48	0.11
埤頭鄉	3.34	711.05	0.62	0.79	-1.09	-0.92	0.46	0.07
芳苑鄉	3.29	364.80	0.78	0.96	-1.47	-1.29	0.36	0.24
大城鄉	3.17	260.01	0.90	1.45	-3.31	-2.77	0.42	0.06
竹塘鄉	3.26	356.04	1.00	0.73	-0.80	-1.07	0.13	0.27
溪州鄉	3.29	390.00	0.71	1.08	-1.49	-1.12	0.24	0.24

備註說明：本表資料因四捨五入關係，部分總計數字不等於細項數字之和。

表四 108年4月各鄉鎮市村里鄰戶口數

鄉鎮市別	面積	村里數	鄰數	戶數	人口數合計	男	女
彰化市	65.69	73	1,336	76,896	232,505	114,701	117,804
員林市	40.04	41	806	39,976	124,918	62,016	62,902
鹿港鎮	39.46	29	569	24,800	86,866	44,104	42,762
和美鎮	39.93	32	582	27,046	90,662	46,092	44,570
北斗鎮	19.25	15	192	10,803	33,326	16,785	16,541
溪湖鎮	32.06	25	426	16,442	55,388	28,025	27,363
田中鎮	34.61	22	334	13,225	41,467	21,320	20,147
二林鎮	92.85	27	370	15,152	50,409	25,918	24,491
線西鄉	18.09	8	141	4,453	16,849	8,650	8,199
伸港鄉	22.33	14	240	10,180	37,181	18,947	18,234
福興鄉	49.89	22	254	13,013	46,918	24,404	22,514
秀水鄉	29.34	14	267	10,881	39,222	20,221	19,001
花壇鄉	36.35	18	307	14,226	45,765	23,476	22,289
芬園鄉	38.02	15	287	6,821	23,463	12,319	11,144
大村鄉	30.78	16	271	11,234	36,982	19,093	17,889
埔鹽鄉	38.61	22	269	9,135	32,332	17,013	15,319
埔心鄉	20.95	20	269	10,784	34,739	17,872	16,867
永靖鄉	20.64	24	330	10,943	36,868	19,076	17,792
社頭鄉	36.14	24	297	12,957	42,715	21,929	20,786
二水鄉	29.44	17	189	5,301	15,032	7,895	7,137
田尾鄉	24.04	20	217	7,993	27,168	14,010	13,158
埤頭鄉	42.75	17	252	9,102	30,398	15,697	14,701
芳苑鄉	91.38	26	348	10,136	33,336	17,580	15,756
大城鄉	63.74	15	194	5,232	16,573	8,945	7,628
竹塘鄉	42.17	14	184	4,600	15,013	7,862	7,151
溪州鄉	75.83	19	236	8,989	29,574	15,426	14,148
本月總計	1,074.40	589	9,167	390,320	1,275,669	649,376	626,293
上月總計	1,074.40	589	9,167	390,177	1,276,289	649,791	626,498
增(減)%	-	-	-	0.04	-0.05	-0.06	-0.03
上年同月總計	1,074.40	589	9,168	387,711	1,280,038	652,209	627,829
增(減)%	-	-	-0.01	0.67	-0.34	-0.43	-0.24

資料來源：根據本府民政處戶政科造報之1221-00-01-2表編製。

備註：本月報表，村里數及鄰數係以戶籍登記個數為主。

表五 108年4月份各鄉鎮市戶籍異動登記數(一)~遷入人數

鄉鎮市別	合計	自本縣他鄉鎮市	其他
彰化市	483	211	272
員林市	301	162	139
鹿港鎮	167	97	70
和美鎮	165	104	61
北斗鎮	92	56	36
溪湖鎮	124	85	39
田中鎮	93	42	51
二林鎮	97	48	49
線西鄉	54	34	20
伸港鄉	70	44	26
福興鄉	91	57	34
秀水鄉	88	53	35
花壇鄉	90	59	31
芬園鄉	60	10	50
大村鄉	83	43	40
埔鹽鄉	67	37	30
埔心鄉	113	83	30
永靖鄉	70	53	17
社頭鄉	58	36	22
二水鄉	32	15	17
田尾鄉	64	44	20
埤頭鄉	67	26	41
芳苑鄉	54	24	30
大城鄉	19	7	12
竹塘鄉	37	20	17
溪州鄉	60	17	43
本月總計	2,699	1,467	1,232
上月總計	3,002	1,734	1,268
增(減)%	-10.09	-15.40	-2.84
上年同月總計	2,763	1,393	1,370
增(減)%	-2.32	5.31	-10.07

資料來源：根據本府民政處戶政科造報之1221-00-01-2表編製。

表六 108年4月份各鄉鎮市戶籍異動登記數(二)～遷出人數

鄉鎮市別	合計	往本縣他鄉鎮市	其他
彰化市	581	202	379
員林市	313	136	177
鹿港鎮	197	81	116
和美鎮	236	111	125
北斗鎮	104	56	48
溪湖鎮	118	46	72
田中鎮	103	39	64
二林鎮	165	63	102
線西鄉	29	13	16
伸港鄉	75	31	44
福興鄉	121	80	41
秀水鄉	105	63	42
花壇鄉	124	71	53
芬園鄉	78	13	65
大村鄉	69	38	31
埔鹽鄉	104	59	45
埔心鄉	133	74	59
永靖鄉	98	58	40
社頭鄉	114	54	60
二水鄉	64	14	50
田尾鄉	86	29	57
埤頭鄉	95	47	48
芳苑鄉	97	35	62
大城鄉	65	14	51
竹塘鄉	53	13	40
溪州鄉	93	27	66
本月總計	3,420	1,467	1,953
上月總計	3,595	1,734	1,861
增(減)%	-4.87	-15.40	4.94
上年同月總計	3,289	1,393	1,896
增(減)%	3.98	5.31	3.01

資料來源：根據本府民政處戶政科造報之1221-00-01-2表編製。

表七 108年4月份各鄉鎮市戶籍異動登記數～出生、死亡、結婚、離婚、婚數

鄉鎮市別	出生人數	死亡人數	結婚對數	離婚對數
彰化市	175	137	95	31
員林市	107	83	57	24
鹿港鎮	66	49	26	11
和美鎮	60	40	49	13
北斗鎮	28	24	17	2
溪湖鎮	49	34	24	7
田中鎮	31	37	16	15
二林鎮	34	45	16	8
線西鄉	12	7	7	3
伸港鄉	43	26	15	5
福興鄉	39	24	19	4
秀水鄉	31	35	20	7
花壇鄉	42	33	19	8
芬園鄉	8	28	6	7
大村鄉	34	29	16	5
埔鹽鄉	26	23	12	5
埔心鄉	27	20	17	4
永靖鄉	33	28	10	6
社頭鄉	29	26	20	7
二水鄉	6	11	3	3
田尾鄉	18	31	13	3
埤頭鄉	19	24	14	2
芳苑鄉	26	32	12	8
大城鄉	15	24	7	1
竹塘鄉	15	11	2	4
溪州鄉	21	32	7	7
本月總計	994	893	519	200
上月總計	1,016	900	527	208
增(減)%	-2.17	-0.78	-1.52	-3.85
上年同月總計	926	890	429	195
增(減)%	7.34	0.34	20.98	2.56

資料來源：根據本府民政處戶政科造報之1221-00-01-2表編製。