

縣政統計通報

《彰化縣110年3月人口速報》

本速報依據本府民政處公務統計報表彙整後上載於本處網頁

網址：http://www2.chcg.gov.tw/main/main_act/main.asp?main_id=30886&act_id=415

預計每月10日左右更新

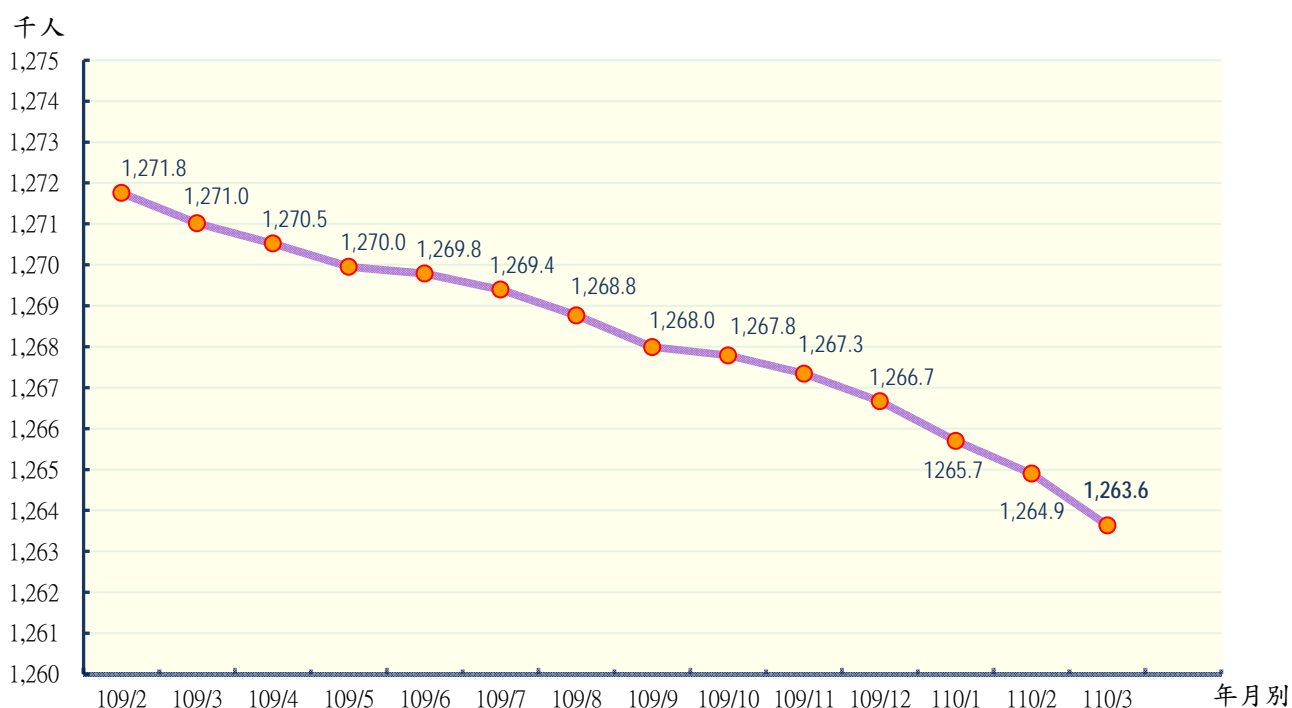
彰化縣政府主計處

民國110年4月編製

【說明】

- 一、本縣110年3月底總人口數為1,263,635人，較上月底1,264,897人減少1,262人（或0.10%）；人口數包含男性642,259人，女性621,376人，性比例103.36。
- 二、本縣110年3月各鄉鎮市遷入人數合計3,327人，較上月2,428人增加899人（或37.03%）；遷出人數合計4,614人，較上月3,194人增加1,420人（或44.46%）。
- 三、本縣110年3月各鄉鎮市出生人數合計988人，較上月886人增加102人（或11.51%），死亡人數合計963人，較上月877人增加86人（或9.81%）；結婚對數合計488對，較上月383對增加105對（或27.42%），離婚對數合計213對，較上月132對增加81對（或61.36%）。

圖一 近一年各月份人口概況圖



表一 近一年各月份鄰數、戶數及人口數概況表

月別	鄰數	戶數	人口數合計	男	女	性比例
109年						
109/2	9,170	393,047	1,271,761	646,755	625,006	103.48
109/3	9,171	393,290	1,271,015	646,272	624,743	103.45
109/4	9,170	393,650	1,270,521	645,984	624,537	103.43
109/5	9,170	394,155	1,269,953	645,683	624,270	103.43
109/6	9,170	394,507	1,269,791	645,651	624,140	103.45
109/7	9,170	394,962	1,269,395	645,423	623,972	103.44
109/8	9,175	395,694	1,268,766	645,071	623,695	103.43
109/9	9,176	396,224	1,267,988	644,633	623,355	103.41
109/10	9,176	396,310	1,267,786	644,461	623,325	103.39
109/11	9,176	396,448	1,267,339	644,163	623,176	103.37
109/12	9,177	396,520	1,266,670	643,831	622,839	103.37
110年						
110/1	9,178	396,604	1,265,654	643,236	622,418	103.34
110/2	9,178	396,725	1,264,897	642,911	621,986	103.36
110/3	9,178	397,060	1,263,635	642,259	621,376	103.36

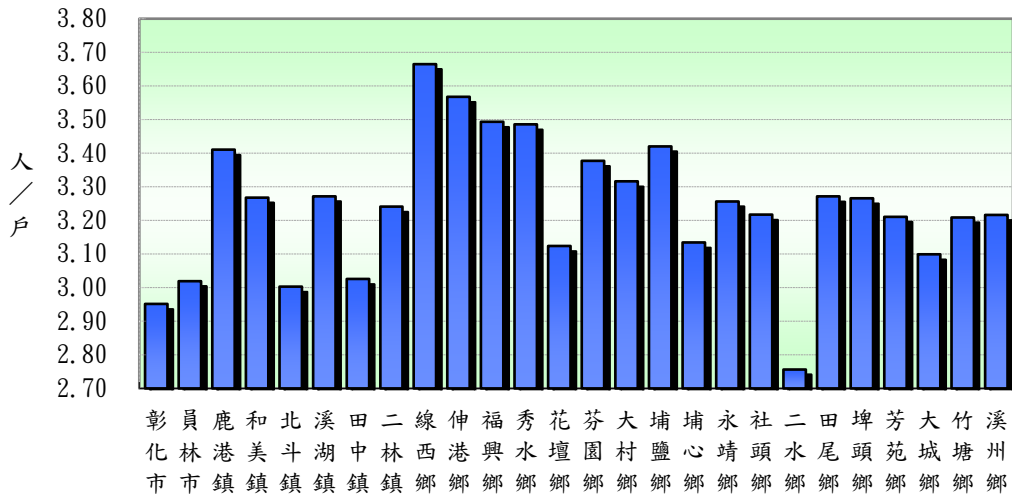
資料來源：根據本府民政處戶政科造報之1221-00-01-2表編製。

備註：本月報表，鄰數係以戶籍登記個數為主。

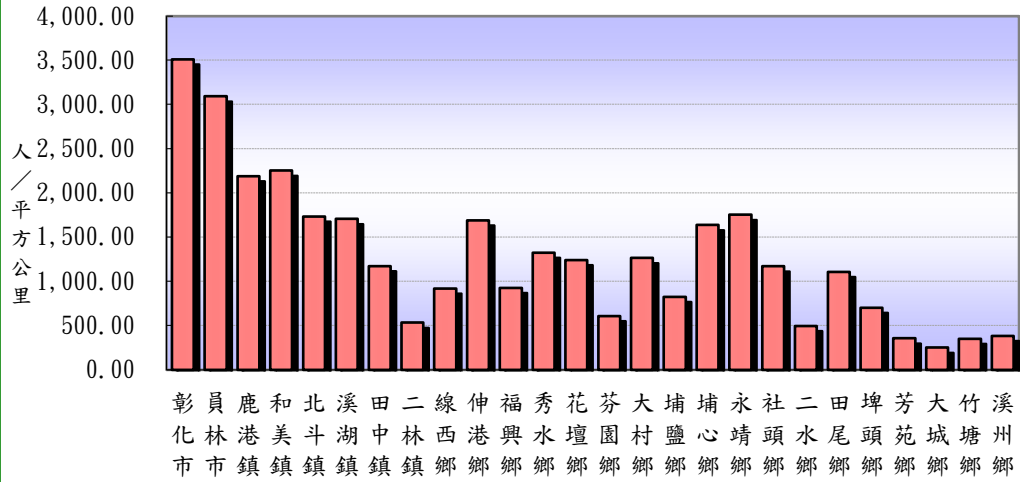
表二 110年3月份人口統計指標摘錄表

類別	本月	上月	上年同月	與上月比較	與上年同月比較
一、人口概況					
人口密度(人/平方公里)	1176.14	1177.31	1183.00	-1.17	-6.87
性比例(每百女子對男子數)	103.36	103.36	103.45	-0.00	-0.09
戶量(人/戶)	3.18	3.19	3.23	-0.01	-0.05
二、人口成長					
粗出生率(‰)	0.78	0.70	0.83	0.08	-0.05
粗死亡率(‰)	0.76	0.69	0.77	0.07	-0.01
移入率(‰)	2.63	1.92	2.44	0.71	0.19
移出率(‰)	3.65	2.52	3.09	1.13	0.56
淨移入率(‰)	-1.02	-0.61	-0.65	-0.41	-0.37
自然增加率(‰)	0.02	0.01	0.06	0.01	-0.04
社會增加率(‰)	-1.02	-0.61	-0.65	-0.41	-0.37
人口成長率(‰)	-1.00	-0.60	-0.59	-0.40	-0.41
三、其他					
粗結婚率(‰)	0.39	0.30	0.38	0.08	0.00
粗離婚率(‰)	0.17	0.10	0.16	0.06	0.01
鄰數(個)	9,178	9,178	9,171	0.00	7.00
備註：1.上表各項比率計算公式如下：					
$\text{§粗死亡率} = (\text{死亡人數} / \text{月中人口數}) * 1000$ $\text{§粗出生率} = (\text{出生人數} / \text{月中人口數}) * 1000$ $\text{§自然增加數} = \text{出生人數} - \text{死亡人數}$ $\text{§自然增加率} = (\text{自然增加數} / \text{月中人口數}) * 1000 = \text{出生率} - \text{死亡率}$ $\text{§社會增加數} = \text{遷入人數} (\text{含同鄉鎮市區內住址變更}) - \text{遷出人數} (\text{含同鄉鎮市區內住址變更})$ $\text{§社會增加率} = (\text{社會增加數} / \text{月中人口數}) * 1000$ $\text{§人口總增加數} = \text{自然增加數} + \text{社會增加數}$ $\text{§本月底人口增加率} = [(\text{本月底人口數} - \text{上月底人口數}) / \text{上月底人口數}] * 1000$ $\text{§人口成長率} = [(\text{本月底人口數} - \text{上月底人口數}) / \text{月中人口數}] * 1000$ $\text{§粗結婚率} = (\text{結婚對數} / \text{月中人口數}) * 1000$ $\text{§粗離婚率} = (\text{離婚對數} / \text{月中人口數}) * 1000$ $\text{§移入(出)率} = (\text{本月份本縣實際移入(出)人口總數} / \text{該月月中人口總數}) * 1000$ $\text{§淨移入率} = \text{移入率} - \text{移出率}$ $\text{§鄰數(個)} \text{ 為戶籍登記個數}$					
2.本表資料因四捨五入關係，部分總計數字不等於細項數字之和。					

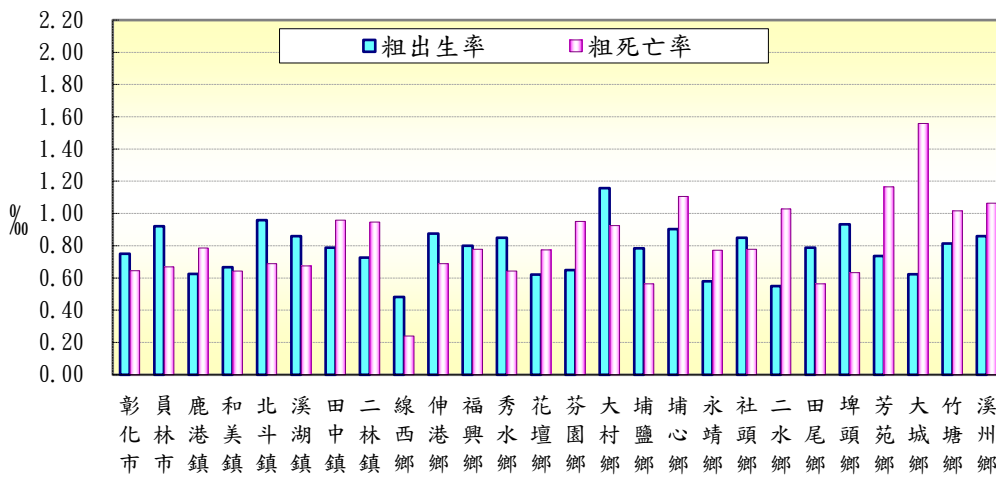
圖二 本月份各鄉鎮市戶量比較圖



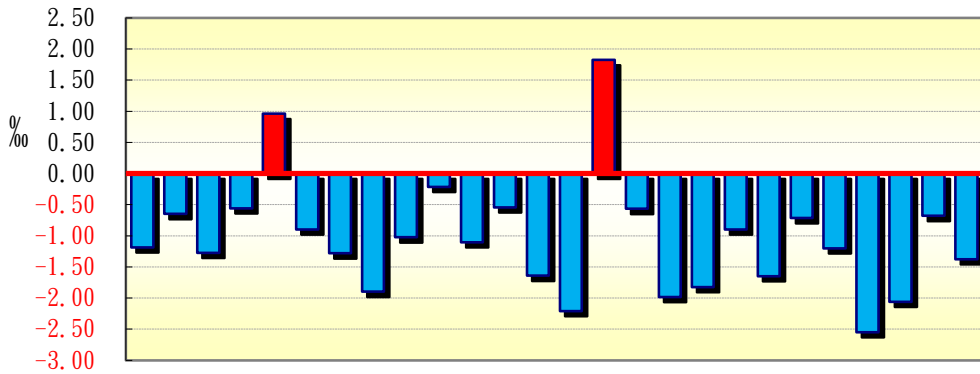
圖三 本月份各鄉鎮市人口密度比較圖



圖四 本月份各鄉鎮市粗出生率、粗死亡率比較圖

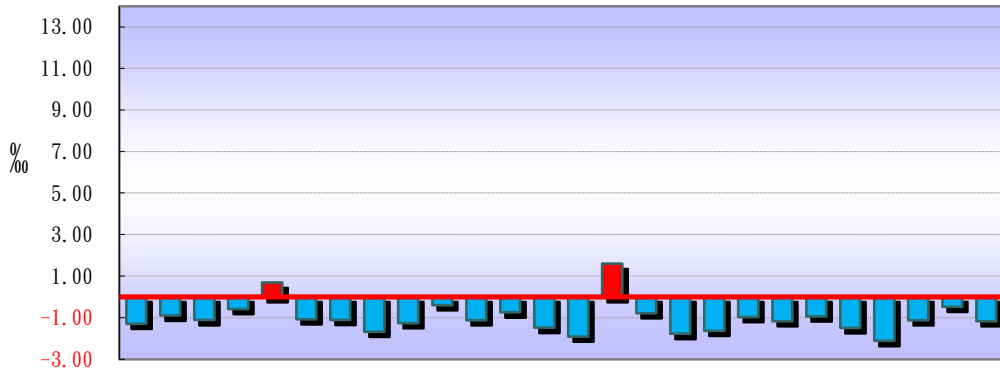


圖五 本月份各鄉鎮市人口成長率比較圖



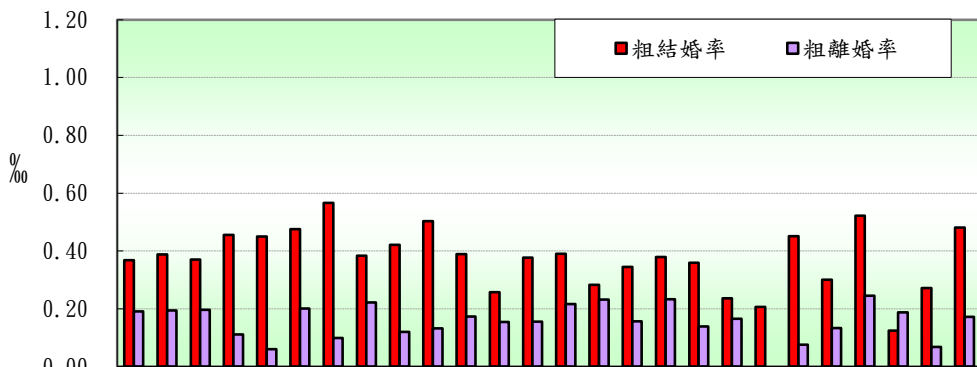
彰化市 員林市 鹿港鎮 和美鎮 北港鎮 溪湖鎮 田中鎮 二林鎮 線西鄉 伸港鄉 福興鄉 秀水鄉 花壇鄉 芬園鄉 大埔鄉 埔鹽鄉 永靖鄉 社頭鄉 二水鄉 田尾鄉 埤頭鄉 芳苑鄉 大城鄉 竹塘鄉 溪州鄉

圖六 本月份各鄉鎮市淨移入率圖



彰化市 員林市 鹿港鎮 和美鎮 北港鎮 溪湖鎮 田中鎮 二林鎮 線西鄉 伸港鄉 福興鄉 秀水鄉 花壇鄉 芬園鄉 大埔鄉 埔鹽鄉 永靖鄉 社頭鄉 二水鄉 田尾鄉 埤頭鄉 芳苑鄉 大城鄉 竹塘鄉 溪州鄉

圖七 本月份各鄉鎮市粗結婚率、粗離婚率比較圖



彰化市 員林市 鹿港鎮 和美鎮 北港鎮 溪湖鎮 田中鎮 二林鎮 線西鄉 伸港鄉 福興鄉 秀水鄉 花壇鄉 芬園鄉 大埔鄉 埔鹽鄉 永靖鄉 社頭鄉 二水鄉 田尾鄉 埤頭鄉 芳苑鄉 大城鄉 竹塘鄉 溪州鄉

表三 110年3月各鄉鎮市人口統計指標摘錄表

鄉鎮市別	戶量 (人/戶)	人口密度 (人/平方公里)	粗出生率 (‰)	粗死亡率 (‰)	人口成長率 (‰)	淨移入率 (‰)	粗結婚率 (‰)	粗離婚率 (‰)
彰化市	2.95	3,510.45	0.75	0.65	-1.18	-1.29	0.37	0.19
員林市	3.02	3,092.26	0.92	0.67	-0.65	-0.90	0.39	0.19
鹿港鎮	3.41	2,188.81	0.62	0.79	-1.27	-1.11	0.37	0.20
和美鎮	3.27	2,252.74	0.67	0.64	-0.56	-0.58	0.46	0.11
北斗鎮	3.00	1,733.76	0.96	0.69	0.96	0.69	0.45	0.06
溪湖鎮	3.27	1,706.00	0.86	0.68	-0.90	-1.08	0.48	0.20
田中鎮	3.03	1,172.96	0.79	0.96	-1.28	-1.11	0.57	0.10
二林鎮	3.24	533.17	0.73	0.95	-1.90	-1.68	0.38	0.22
線西鄉	3.67	919.02	0.48	0.24	-1.02	-1.26	0.42	0.12
伸港鄉	3.57	1,689.49	0.87	0.69	-0.21	-0.40	0.50	0.13
福興鄉	3.49	926.25	0.80	0.78	-1.10	-1.12	0.39	0.17
秀水鄉	3.49	1,324.33	0.85	0.64	-0.54	-0.75	0.26	0.15
花壇鄉	3.12	1,240.71	0.62	0.78	-1.64	-1.48	0.38	0.16
芬園鄉	3.38	606.94	0.65	0.95	-2.21	-1.90	0.39	0.22
大村鄉	3.32	1,263.69	1.16	0.93	1.83	1.60	0.28	0.23
埔鹽鄉	3.42	825.01	0.78	0.56	-0.56	-0.78	0.35	0.16
埔心鄉	3.13	1,637.03	0.90	1.11	-1.98	-1.78	0.38	0.23
永靖鄉	3.26	1,752.43	0.58	0.77	-1.82	-1.63	0.36	0.14
社頭鄉	3.22	1,170.90	0.85	0.78	-0.90	-0.97	0.24	0.17
二水鄉	2.76	494.69	0.55	1.03	-1.65	-1.17	0.21	0.00
田尾鄉	3.27	1,107.27	0.79	0.56	-0.71	-0.94	0.45	0.08
埤頭鄉	3.27	701.60	0.93	0.63	-1.20	-1.50	0.30	0.13
芳苑鄉	3.21	356.21	0.74	1.17	-2.55	-2.12	0.52	0.25
大城鄉	3.10	251.32	0.62	1.56	-2.06	-1.12	0.12	0.19
竹塘鄉	3.21	349.85	0.81	1.02	-0.68	-0.47	0.27	0.07
溪州鄉	3.22	383.35	0.86	1.07	-1.38	-1.17	0.48	0.17

備註說明：本表資料因四捨五入關係，部分總計數字不等於細項數字之和。

表四 110年3月各鄉鎮市村里鄰戶口數

鄉鎮市別	面積	村里數	鄰數	戶數	人口數合計	男	女
彰化市	65.69	73	1,337	78,129	230,618	113,440	117,178
員林市	40.04	41	806	41,003	123,808	61,284	62,524
鹿港鎮	39.46	29	569	25,329	86,376	43,845	42,531
和美鎮	39.93	32	586	27,526	89,962	45,784	44,178
北斗鎮	19.25	15	191	11,116	33,383	16,766	16,617
溪湖鎮	32.06	25	426	16,717	54,693	27,670	27,023
田中鎮	34.61	22	334	13,416	40,591	20,808	19,783
二林鎮	92.85	27	374	15,275	49,504	25,355	24,149
線西鄉	18.09	8	141	4,535	16,621	8,551	8,070
伸港鄉	22.33	14	240	10,573	37,721	19,064	18,657
福興鄉	49.89	22	254	13,230	46,214	24,092	22,122
秀水鄉	29.34	14	267	11,149	38,862	19,999	18,863
花壇鄉	36.35	18	309	14,437	45,096	23,140	21,956
芬園鄉	38.02	15	287	6,833	23,076	12,168	10,908
大村鄉	30.78	16	271	11,731	38,901	19,859	19,042
埔鹽鄉	38.61	22	269	9,312	31,852	16,717	15,135
埔心鄉	20.95	20	269	10,943	34,300	17,623	16,677
永靖鄉	20.64	24	330	11,105	36,167	18,711	17,456
社頭鄉	36.14	24	297	13,155	42,322	21,749	20,573
二水鄉	29.44	17	189	5,284	14,566	7,689	6,877
田尾鄉	24.04	20	218	8,136	26,616	13,741	12,875
埤頭鄉	42.75	17	252	9,184	29,994	15,463	14,531
芳苑鄉	91.38	26	348	10,137	32,551	17,184	15,367
大城鄉	63.74	15	194	5,169	16,019	8,635	7,384
竹塘鄉	42.17	14	184	4,597	14,752	7,730	7,022
溪州鄉	75.83	19	236	9,039	29,070	15,192	13,878
本月總計	1,074.40	589	9,178	397,060	1,263,635	642,259	621,376
上月總計	1,074.40	589	9,178	396,725	1,264,897	642,911	621,986
增(減)%	-	-	-	0.08	-0.10	-0.10	-0.10
上年同月總計	1,074.40	589	9,171	393,290	1,271,015	646,272	624,743
增(減)%	-	-	0.08	0.96	-0.58	-0.62	-0.54

資料來源：根據本府民政處戶政科造報之1221-00-01-2表編製。

備註：本月報表，村里數及鄰數係以戶籍登記個數為主。

表五 110年3月份各鄉鎮市戶籍異動登記數(一)～遷入人數

鄉鎮市別	合計	自本縣他鄉鎮市	其他
彰化市	512	266	246
員林市	404	259	145
鹿港鎮	182	111	71
和美鎮	194	123	71
北斗鎮	134	84	50
溪湖鎮	184	132	52
田中鎮	100	55	45
二林鎮	130	96	34
線西鄉	27	13	14
伸港鄉	70	38	32
福興鄉	122	81	41
秀水鄉	103	69	34
花壇鄉	125	95	30
芬園鄉	53	22	31
大村鄉	208	160	48
埔鹽鄉	92	67	25
埔心鄉	100	65	35
永靖鄉	90	62	28
社頭鄉	93	62	31
二水鄉	45	18	27
田尾鄉	70	46	24
埤頭鄉	68	41	27
芳苑鄉	56	36	20
大城鄉	44	10	34
竹塘鄉	53	39	14
溪州鄉	68	34	34
本月總計	3,327	2,084	1,243
上月總計	2,428	1,469	959
增(減)%	37.03	41.87	29.61
上年同月總計	3,104	1,927	1,177
增(減)%	7.18	8.15	5.61

資料來源：根據本府民政處戶政科造報之1221-00-01-2表編製。

表六 110年3月份各鄉鎮市戶籍異動登記數(二)～遷出人數

鄉鎮市別	合計	往本縣他鄉鎮市	其他
彰化市	809	253	556
員林市	515	245	270
鹿港鎮	278	97	181
和美鎮	246	113	133
北斗鎮	111	57	54
溪湖鎮	243	125	118
田中鎮	145	65	80
二林鎮	213	104	109
線西鄉	48	21	27
伸港鄉	85	27	58
福興鄉	174	107	67
秀水鄉	132	59	73
花壇鄉	192	108	84
芬園鄉	97	17	80
大村鄉	146	101	45
埔鹽鄉	117	73	44
埔心鄉	161	101	60
永靖鄉	149	80	69
社頭鄉	134	68	66
二水鄉	62	23	39
田尾鄉	95	52	43
埤頭鄉	113	44	69
芳苑鄉	125	54	71
大城鄉	62	22	40
竹塘鄉	60	20	40
溪州鄉	102	48	54
本月總計	4,614	2,084	2,530
上月總計	3,194	1,469	1,725
增(減)%	44.46	41.87	46.67
上年同月總計	3,931	1,927	2,004
增(減)%	17.37	8.15	26.25

資料來源：根據本府民政處戶政科造報之1221-00-01-2表編製。

表七 110年3月份各鄉鎮市戶籍異動登記數～出生、死亡、結婚、離婚、婚數

鄉鎮市別	出生人數	死亡人數	結婚對數	離婚對數
彰化市	173	149	85	44
員林市	114	83	48	24
鹿港鎮	54	68	32	17
和美鎮	60	58	41	10
北斗鎮	32	23	15	2
溪湖鎮	47	37	26	11
田中鎮	32	39	23	4
二林鎮	36	47	19	11
線西鄉	8	4	7	2
伸港鄉	33	26	19	5
福興鄉	37	36	18	8
秀水鄉	33	25	10	6
花壇鄉	28	35	17	7
芬園鄉	15	22	9	5
大村鄉	45	36	11	9
埔鹽鄉	25	18	11	5
埔心鄉	31	38	13	8
永靖鄉	21	28	13	5
社頭鄉	36	33	10	7
二水鄉	8	15	3	-
田尾鄉	21	15	12	2
埤頭鄉	28	19	9	4
芳苑鄉	24	38	17	8
大城鄉	10	25	2	3
竹塘鄉	12	15	4	1
溪州鄉	25	31	14	5
本月總計	988	963	488	213
上月總計	886	877	383	132
增(減)%	11.51	9.81	27.42	61.36
上年同月總計	1,057	976	488	207
增(減)%	-6.53	-1.33	0.00	2.90

資料來源：根據本府民政處戶政科造報之1221-00-01-2表編製。