

縣政統計通報

《彰化縣110年5月人口速報》

本速報依據本府民政處公務統計報表彙整後上載於本處網頁

網址：http://www2.chcg.gov.tw/main/main_act/main.asp?main_id=30886&act_id=415

預計每月10日左右更新

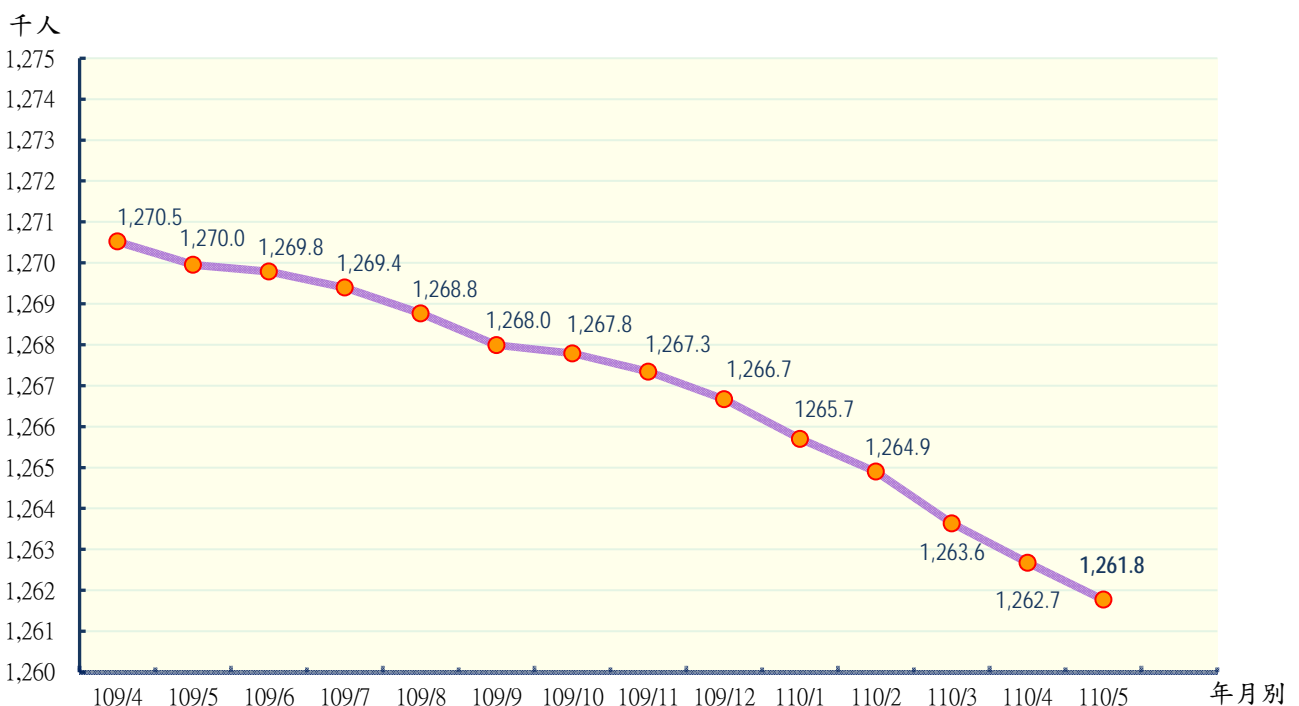
彰化縣政府主計處

民國110年6月編製

【說明】

- 一、本縣110年5月底總人口數為1,261,770人，較上月底1,262,673人減少903人（或0.07%）；人口數包含男性641,205人，女性620,565人，性比例103.33。
- 二、本縣110年5月各鄉鎮市遷入人數合計1,871人，較上月2,353人減少482人（或20.48%）；遷出人數合計2,755人，較上月3,430人減少675人（或19.68%）。
- 三、本縣110年5月各鄉鎮市出生人數合計875人，較上月946人減少71人（或7.51%），死亡人數合計894人，較上月831人增加63人（或7.58%）；結婚對數合計589對，較上月364對增加225對（或61.81%），離婚對數合計179對，較上月203對減少24對（或11.82%）。

圖一 近一年各月份人口概況圖



表一 近一年各月份鄰數、戶數及人口數概況表

月別	鄰數	戶數	人口數合計	男	女	性比例
109年						
109/4	9,170	393,650	1,270,521	645,984	624,537	103.43
109/5	9,170	394,155	1,269,953	645,683	624,270	103.43
109/6	9,170	394,507	1,269,791	645,651	624,140	103.45
109/7	9,170	394,962	1,269,395	645,423	623,972	103.44
109/8	9,175	395,694	1,268,766	645,071	623,695	103.43
109/9	9,176	396,224	1,267,988	644,633	623,355	103.41
109/10	9,176	396,310	1,267,786	644,461	623,325	103.39
109/11	9,176	396,448	1,267,339	644,163	623,176	103.37
109/12	9,177	396,520	1,266,670	643,831	622,839	103.37
110年						
110/1	9,178	396,604	1,265,654	643,236	622,418	103.34
110/2	9,178	396,725	1,264,897	642,911	621,986	103.36
110/3	9,178	397,060	1,263,635	642,259	621,376	103.36
110/4	9,178	397,314	1,262,673	641,697	620,976	103.34
110/5	9,178	397,402	1,261,770	641,205	620,565	103.33

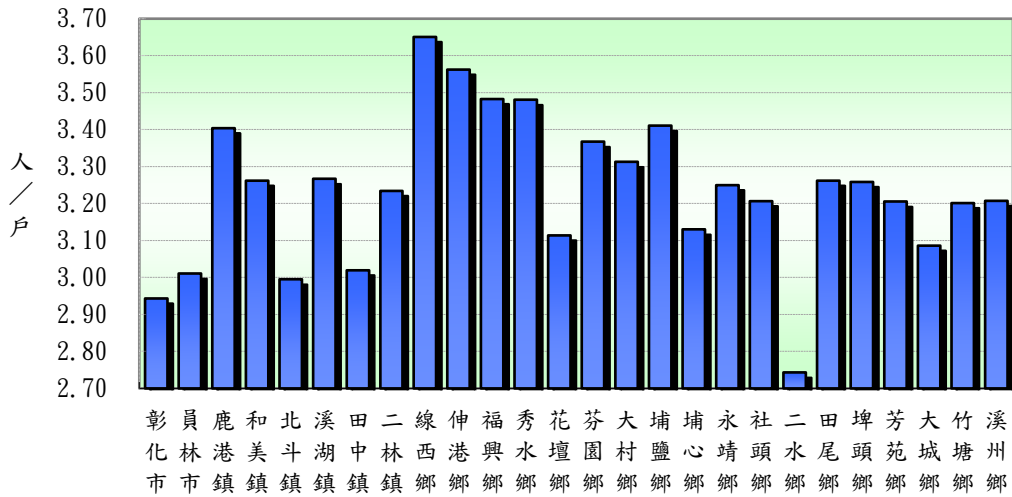
資料來源：根據本府民政處戶政科造報之1221-00-01-2表編製。

備註：本月報表，鄰數係以戶籍登記個數為主。

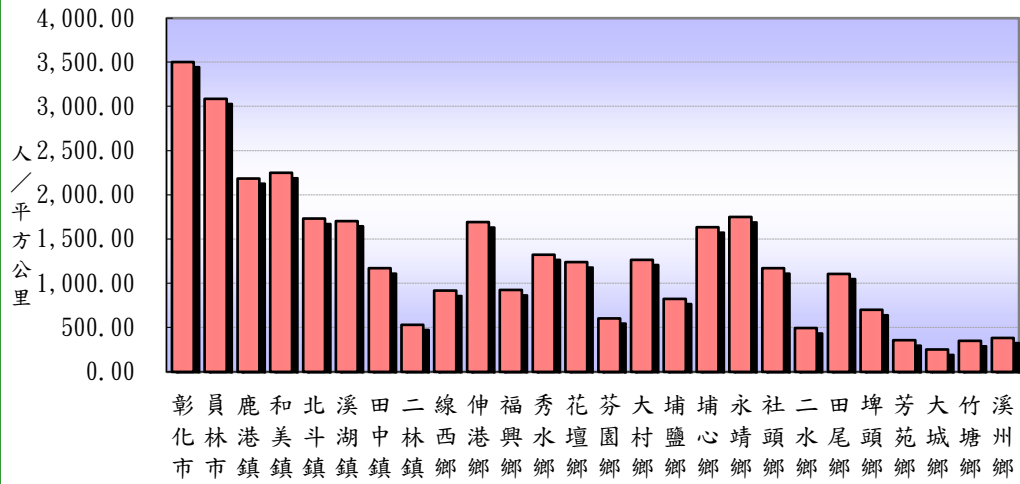
表二 110年5月份人口統計指標摘錄表

類別	本月	上月	上年同月	與上月比較	與上年同月比較
一、人口概況					
人口密度(人/平方公里)	1174.40	1175.24	1182.02	-0.84	-7.62
性比例(每百女子對男子數)	103.33	103.34	103.43	-0.01	-0.10
戶量(人/戶)	3.18	3.18	3.22	-0.00	-0.05
二、人口成長					
粗出生率(‰)	0.69	0.75	0.67	-0.06	0.02
粗死亡率(‰)	0.71	0.66	0.66	0.05	0.04
移入率(‰)	1.48	1.86	1.98	-0.38	-0.50
移出率(‰)	2.18	2.72	2.44	-0.53	-0.26
淨移入率(‰)	-0.70	-0.85	-0.46	0.15	-0.24
自然增加率(‰)	-0.02	0.09	0.01	-0.11	-0.03
社會增加率(‰)	-0.70	-0.85	-0.46	0.15	-0.24
人口成長率(‰)	-0.72	-0.76	-0.45	0.05	-0.27
三、其他					
粗結婚率(‰)	0.47	0.29	0.61	0.18	-0.14
粗離婚率(‰)	0.14	0.16	0.15	-0.02	-0.01
鄰數(個)	9,178	9,178	9,170	0.00	8.00
備註：1.上表各項比率計算公式如下：					
$\text{§粗死亡率} = (\text{死亡人數} / \text{月中人口數}) * 1000$ $\text{§粗出生率} = (\text{出生人數} / \text{月中人口數}) * 1000$ $\text{§自然增加數} = \text{出生人數} - \text{死亡人數}$ $\text{§自然增加率} = (\text{自然增加數} / \text{月中人口數}) * 1000 = \text{出生率} - \text{死亡率}$ $\text{§社會增加數} = \text{遷入人數} (\text{含同鄉鎮市區內住址變更}) - \text{遷出人數} (\text{含同鄉鎮市區內住址變更})$ $\text{§社會增加率} = (\text{社會增加數} / \text{月中人口數}) * 1000$ $\text{§人口總增加數} = \text{自然增加數} + \text{社會增加數}$ $\text{§本月底人口增加率} = [(\text{本月底人口數} - \text{上月底人口數}) / \text{上月底人口數}] * 1000$ $\text{§人口成長率} = [(\text{本月底人口數} - \text{上月底人口數}) / \text{月中人口數}] * 1000$ $\text{§粗結婚率} = (\text{結婚對數} / \text{月中人口數}) * 1000$ $\text{§粗離婚率} = (\text{離婚對數} / \text{月中人口數}) * 1000$ $\text{§移入(出)率} = (\text{本月份本縣實際移入(出)人口總數} / \text{該月月中人口總數}) * 1000$ $\text{§淨移入率} = \text{移入率} - \text{移出率}$ $\text{§鄰數(個)} \text{為戶籍登記個數}$					
2.本表資料因四捨五入關係，部分總計數字不等於細項數字之和。					

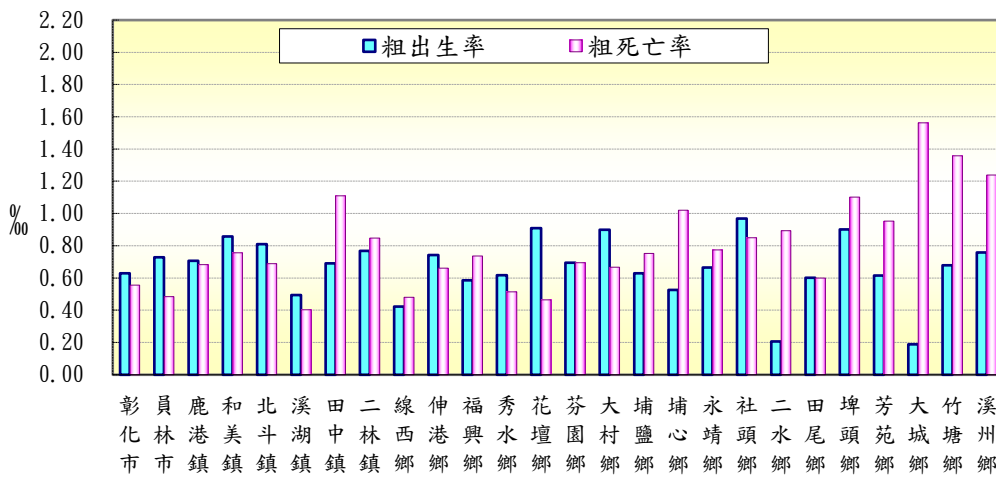
圖二 本月份各鄉鎮市戶量比較圖



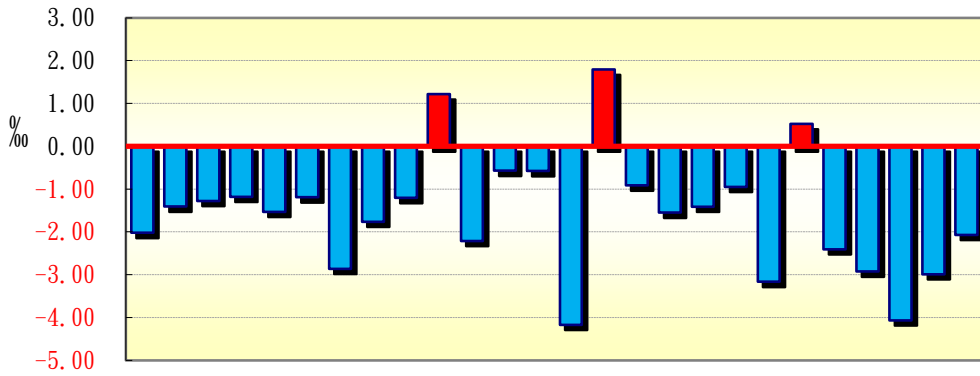
圖三 本月份各鄉鎮市人口密度比較圖



圖四 本月份各鄉鎮市粗出生率、粗死亡率比較圖

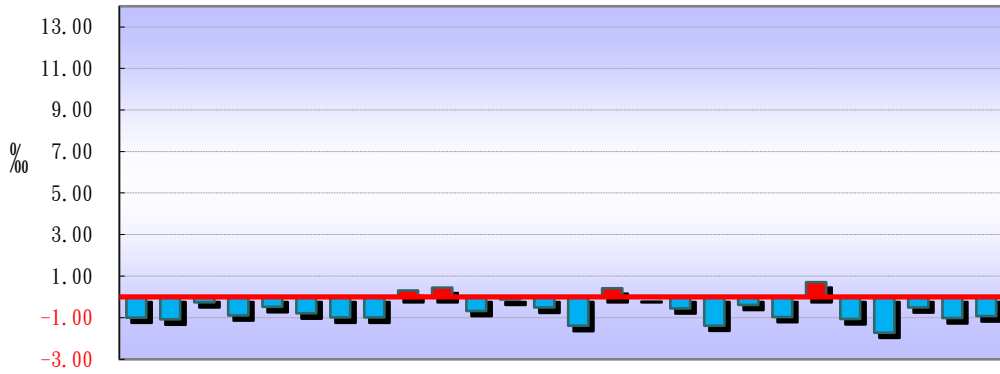


圖五 本月份各鄉鎮市人口成長率比較圖



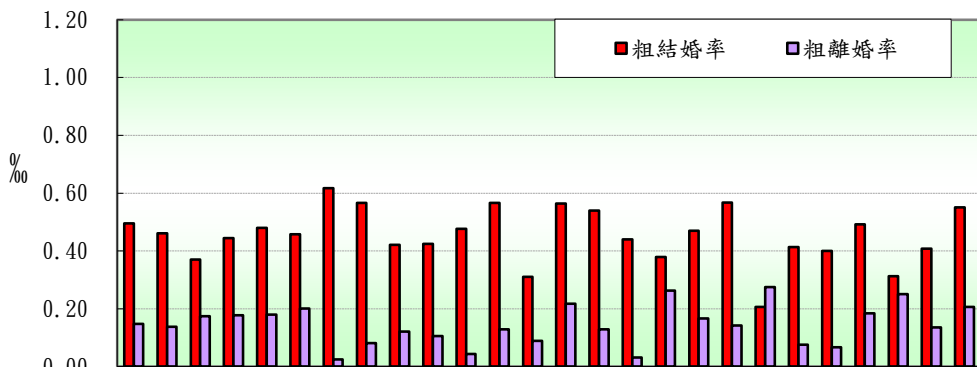
彰化市 員林市 鹿港鎮 和美鎮 北港鎮 斗湖鎮 田中鎮 二林鎮 線西鄉 伸港鄉 福興鄉 秀水鄉 花壇鄉 芬園鄉 大埔鄉 埔鹽鄉 埔心鄉 永靖鄉 社頭鄉 二水鄉 田尾鄉 埤頭鄉 芳苑鄉 大城鄉 竹塘鄉 溪州鄉

圖六 本月份各鄉鎮市淨移入率圖



彰化市 員林市 鹿港鎮 和美鎮 北港鎮 斗湖鎮 田中鎮 二林鎮 線西鄉 伸港鄉 福興鄉 秀水鄉 花壇鄉 芬園鄉 大埔鄉 埔鹽鄉 埔心鄉 永靖鄉 社頭鄉 二水鄉 田尾鄉 埤頭鄉 芳苑鄉 大城鄉 竹塘鄉 溪州鄉

圖七 本月份各鄉鎮市粗結婚率、粗離婚率比較圖



彰化市 員林市 鹿港鎮 和美鎮 北港鎮 斗湖鎮 田中鎮 二林鎮 線西鄉 伸港鄉 福興鄉 秀水鄉 花壇鄉 芬園鄉 大埔鄉 埔鹽鄉 埔心鄉 永靖鄉 社頭鄉 二水鄉 田尾鄉 埤頭鄉 芳苑鄉 大城鄉 竹塘鄉 溪州鄉

表三 110年5月各鄉鎮市人口統計指標摘錄表

鄉鎮市別	戶量 (人/戶)	人口密度 (人/平方公里)	粗出生率 (‰)	粗死亡率 (‰)	人口成長率 (‰)	淨移入率 (‰)	粗結婚率 (‰)	粗離婚率 (‰)
彰化市	2.94	3,503.37	0.63	0.56	-2.02	-1.00	0.49	0.15
員林市	3.01	3,087.92	0.73	0.48	-1.41	-1.08	0.46	0.14
鹿港鎮	3.40	2,186.02	0.71	0.68	-1.27	-0.25	0.37	0.17
和美鎮	3.26	2,250.08	0.86	0.76	-1.18	-0.89	0.44	0.18
北斗鎮	3.00	1,731.11	0.81	0.69	-1.53	-0.48	0.48	0.18
溪湖鎮	3.27	1,703.97	0.49	0.40	-1.19	-0.79	0.46	0.20
田中鎮	3.02	1,169.61	0.69	1.11	-2.86	-0.99	0.62	0.02
二林鎮	3.23	532.24	0.77	0.85	-1.76	-0.99	0.57	0.08
線西鄉	3.65	917.91	0.42	0.48	-1.20	0.30	0.42	0.12
伸港鄉	3.56	1,691.55	0.74	0.66	1.22	0.45	0.42	0.11
福興鄉	3.48	924.21	0.58	0.74	-2.21	-0.67	0.48	0.04
秀水鄉	3.48	1,323.58	0.62	0.51	-0.57	-0.13	0.57	0.13
花壇鄉	3.11	1,240.00	0.91	0.47	-0.58	-0.51	0.31	0.09
芬園鄉	3.37	604.41	0.69	0.69	-4.17	-1.39	0.56	0.22
大村鄉	3.31	1,265.96	0.90	0.67	1.80	0.41	0.54	0.13
埔鹽鄉	3.41	824.26	0.63	0.75	-0.91	0.03	0.44	0.03
埔心鄉	3.13	1,634.50	0.53	1.02	-1.55	-0.55	0.38	0.26
永靖鄉	3.25	1,749.96	0.66	0.77	-1.41	-1.38	0.47	0.17
社頭鄉	3.21	1,169.79	0.97	0.85	-0.95	-0.38	0.57	0.14
二水鄉	2.74	493.12	0.21	0.89	-3.16	-0.96	0.21	0.28
田尾鄉	3.26	1,107.85	0.60	0.60	0.53	0.71	0.41	0.08
埤頭鄉	3.26	699.92	0.90	1.10	-2.40	-1.07	0.40	0.07
芳苑鄉	3.21	355.17	0.62	0.95	-2.92	-1.72	0.49	0.18
大城鄉	3.09	250.30	0.19	1.56	-4.07	-0.50	0.31	0.25
竹塘鄉	3.20	348.81	0.68	1.36	-2.99	-1.02	0.41	0.14
溪州鄉	3.21	382.56	0.76	1.24	-2.07	-0.93	0.55	0.21

備註說明：本表資料因四捨五入關係，部分總計數字不等於細項數字之和。

表四 110年5月各鄉鎮市村里鄰戶口數

鄉鎮市別	面積	村里數	鄰數	戶數	人口數合計	男	女
彰化市	65.69	73	1,337	78,186	230,153	113,198	116,955
員林市	40.04	41	806	41,061	123,634	61,182	62,452
鹿港鎮	39.46	29	569	25,342	86,266	43,765	42,501
和美鎮	39.93	32	586	27,542	89,856	45,718	44,138
北斗鎮	19.25	15	191	11,128	33,332	16,746	16,586
溪湖鎮	32.06	25	426	16,721	54,628	27,649	26,979
田中鎮	34.61	22	334	13,402	40,475	20,761	19,714
二林鎮	92.85	27	374	15,278	49,417	25,300	24,117
線西鄉	18.09	8	141	4,547	16,601	8,551	8,050
伸港鄉	22.33	14	240	10,601	37,767	19,081	18,686
福興鄉	49.89	22	254	13,240	46,112	24,031	22,081
秀水鄉	29.34	14	267	11,158	38,840	20,008	18,832
花壇鄉	36.35	18	309	14,472	45,070	23,100	21,970
芬園鄉	38.02	15	287	6,824	22,980	12,114	10,866
大村鄉	30.78	16	271	11,763	38,971	19,888	19,083
埔鹽鄉	38.61	22	269	9,330	31,823	16,692	15,131
埔心鄉	20.95	20	269	10,941	34,247	17,571	16,676
永靖鄉	20.64	24	330	11,112	36,116	18,694	17,422
社頭鄉	36.14	24	297	13,184	42,282	21,713	20,569
二水鄉	29.44	17	189	5,293	14,520	7,660	6,860
田尾鄉	24.04	20	218	8,163	26,630	13,753	12,877
埤頭鄉	42.75	17	252	9,182	29,922	15,432	14,490
芳苑鄉	91.38	26	348	10,125	32,456	17,136	15,320
大城鄉	63.74	15	194	5,169	15,954	8,608	7,346
竹塘鄉	42.17	14	184	4,594	14,708	7,709	6,999
溪州鄉	75.83	19	236	9,044	29,010	15,145	13,865
本月總計	1,074.40	589	9,178	397,402	1,261,770	641,205	620,565
上月總計	1,074.40	589	9,178	397,314	1,262,673	641,697	620,976
增(減)%	-	-	-	0.02	-0.07	-0.08	-0.07
上年同月總計	1,074.40	589	9,170	394,155	1,269,953	645,683	624,270
增(減)%	-	-	0.09	0.82	-0.64	-0.69	-0.59

資料來源：根據本府民政處戶政科造報之1221-00-01-2表編製。

備註：本月報表，村里數及鄰數係以戶籍登記個數為主。

表五 110年5月份各鄉鎮市戶籍異動登記數(一)～遷入人數

鄉鎮市別	合計	自本縣他鄉鎮市	其他
彰化市	308	127	181
員林市	173	85	88
鹿港鎮	112	69	43
和美鎮	129	68	61
北斗鎮	61	45	16
溪湖鎮	69	43	26
田中鎮	57	23	34
二林鎮	82	60	22
線西鄉	29	22	7
伸港鄉	53	25	28
福興鄉	67	43	24
秀水鄉	74	56	18
花壇鄉	87	57	30
芬園鄉	26	5	21
大村鄉	86	49	37
埔鹽鄉	48	26	22
埔心鄉	60	41	19
永靖鄉	41	20	21
社頭鄉	65	21	44
二水鄉	15	5	10
田尾鄉	59	39	20
埤頭鄉	44	18	26
芳苑鄉	33	16	17
大城鄉	27	13	14
竹塘鄉	21	17	4
溪州鄉	45	22	23
本月總計	1,871	1,015	856
上月總計	2,353	1,297	1,056
增(減)%	-20.48	-21.74	-18.94
上年同月總計	2,517	1,382	1,135
增(減)%	-25.67	-26.56	-24.58

資料來源：根據本府民政處戶政科造報之1221-00-01-2表編製。

表六 110年5月份各鄉鎮市戶籍異動登記數(二)～遷出人數

鄉鎮市別	合計	往本縣他鄉鎮市	其他
彰化市	538	167	371
員林市	307	105	202
鹿港鎮	134	71	63
和美鎮	209	96	113
北斗鎮	77	24	53
溪湖鎮	112	32	80
田中鎮	97	20	77
二林鎮	131	51	80
線西鄉	24	10	14
伸港鄉	36	15	21
福興鄉	98	42	56
秀水鄉	79	40	39
花壇鄉	110	56	54
芬園鄉	58	11	47
大村鄉	70	22	48
埔鹽鄉	47	18	29
埔心鄉	79	31	48
永靖鄉	91	35	56
社頭鄉	81	24	57
二水鄉	29	4	25
田尾鄉	40	10	30
埤頭鄉	76	28	48
芳苑鄉	89	48	41
大城鄉	35	13	22
竹塘鄉	36	15	21
溪州鄉	72	27	45
本月總計	2,755	1,015	1,740
上月總計	3,430	1,297	2,133
增(減)%	-19.68	-21.74	-18.42
上年同月總計	3,099	1,382	1,717
增(減)%	-11.10	-26.56	1.34

資料來源：根據本府民政處戶政科造報之1221-00-01-2表編製。

表七 110年5月份各鄉鎮市戶籍異動登記數～出生、死亡、結婚、離婚數

鄉鎮市別	出生人數	死亡人數	結婚對數	離婚對數
彰化市	145	128	114	34
員林市	90	60	57	17
鹿港鎮	61	59	32	15
和美鎮	77	68	40	16
北斗鎮	27	23	16	6
溪湖鎮	27	22	25	11
田中鎮	28	45	25	1
二林鎮	38	42	28	4
線西鄉	7	8	7	2
伸港鄉	28	25	16	4
福興鄉	27	34	22	2
秀水鄉	24	20	22	5
花壇鄉	41	21	14	4
芬園鄉	16	16	13	5
大村鄉	35	26	21	5
埔鹽鄉	20	24	14	1
埔心鄉	18	35	13	9
永靖鄉	24	28	17	6
社頭鄉	41	36	24	6
二水鄉	3	13	3	4
田尾鄉	16	16	11	2
埤頭鄉	27	33	12	2
芳苑鄉	20	31	16	6
大城鄉	3	25	5	4
竹塘鄉	10	20	6	2
溪州鄉	22	36	16	6
本月總計	875	894	589	179
上月總計	946	831	364	203
增(減)%	-7.51	7.58	61.81	-11.82
上年同月總計	857	843	775	194
增(減)%	2.10	6.05	-24.00	-7.73

資料來源：根據本府民政處戶政科造報之1221-00-01-2表編製。